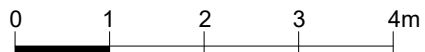
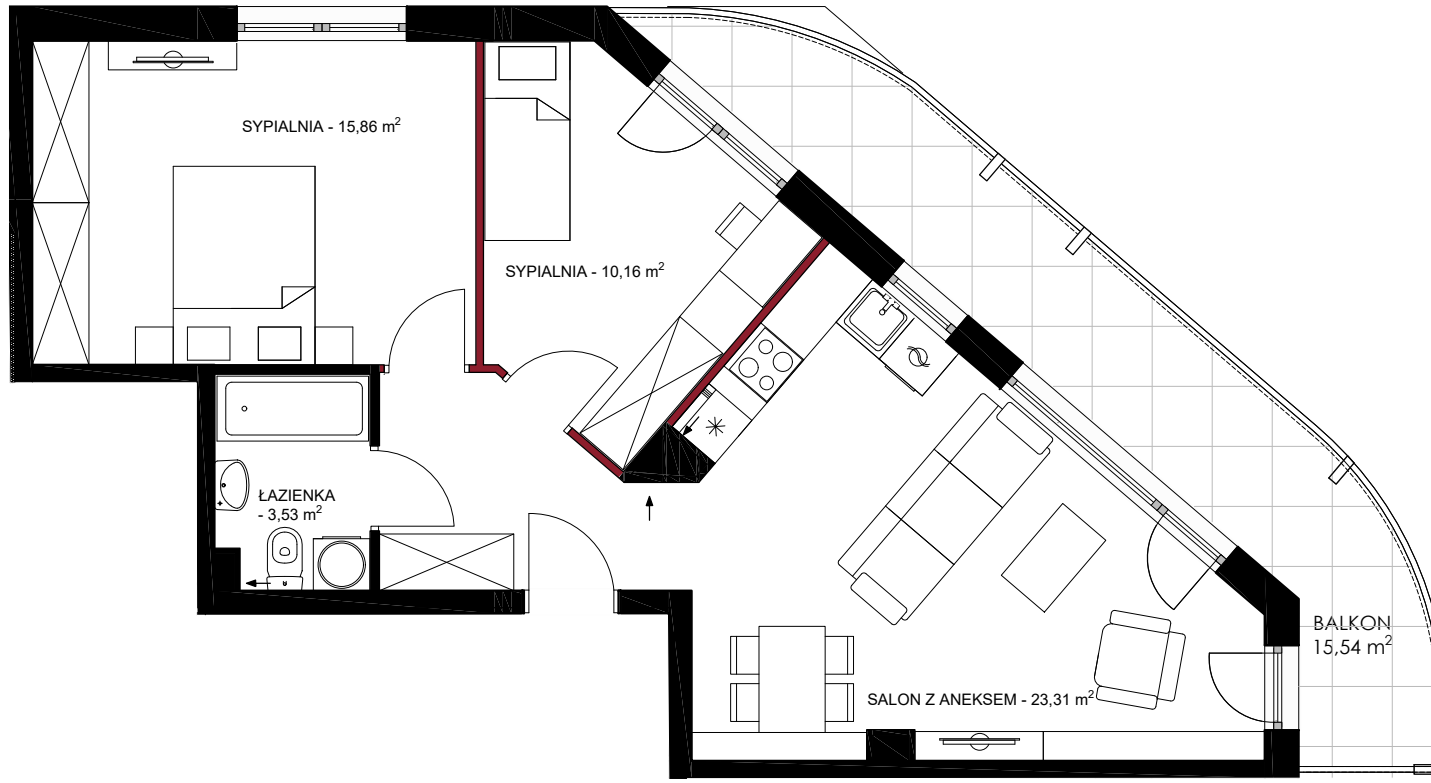




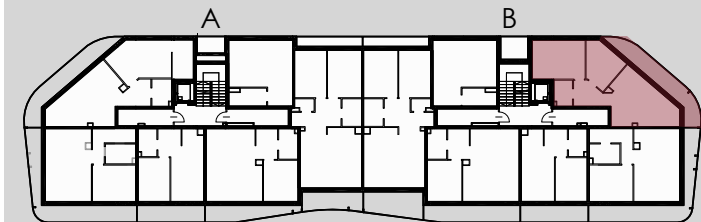
GDAŃSK UL. LETNICKA

MIESZKANIE: **B.4.57**
nr. z proj. bud. B.4.23
TYP: **3 POKOJE**
PIĘTRO: **4**

przedpokój	5,05 m ²
łazienka	3,53 m ²
sypialnia	15,86 m ²
sypialnia	10,16 m ²
salon z aneksem	23,31 m ²
POWIERZCHNIA UŻYTKOWA	57,91 m²
POWIERZCHNIA POD ŚCIANKAMI Z MOŻLIWOŚCIĄ DEMONTAŻU:	0,71 m²
balkon	15,54 m ²



— ŚCIANKI DZIAŁOWE Z MOŻLIWOŚCIĄ DEMONTAŻU



BIURO SPRZEDAŻY:

Real Development Apartments Spółka z o.o.
ul. Letnicka, 80-537 Gdańsk

1. Wymiary pomieszczeń, lokalizację przyborów sanitarnych, rozmieszczenie punktów oświetleniowych, etc. podano zgodnie z projektem budowlanym. Mogą wystąpić niewielkie różnice wymiarów i usytuowania elementów powstałe w trakcie realizacji robót budowlanych. Podane wymiary są wymiarami w świetle pionowych przegród (ścian) w stanie surowym.
2. Zestawienie powierzchni użytkowych poszczególnych pomieszczeń i lokalu podano na podstawie projektu budowlanego. Obliczenie powierzchni poszczególnych pomieszczeń i lokalu podano na podstawie rozporządzenia Ministra Rozwoju w sprawie szczegółowego zakresu i formy projektu budowlanego z dnia 11 września 2020 r. oraz przy uwzględnieniu treści Polskiej Normy PN-ISO 9836:2022-07.
3. Na terenie ogródka lokatorskiego/tarasu mogą wystąpić elementy podziemnej infrastruktury technicznej. Taras (teren zielony) pokazany na karcie mieszkania posiada funkcję rekreacyjną i biologicznie czynną, bez możliwości zmiany wykonanych warstw podłoża i wykończenia oraz dokonywania nasadzeń naruszających strukturę warstw podłoża.

www.letnicka-residence.pl

telefon: +48 539 866 457

e-mail: biuro@realdevelopment.pl