

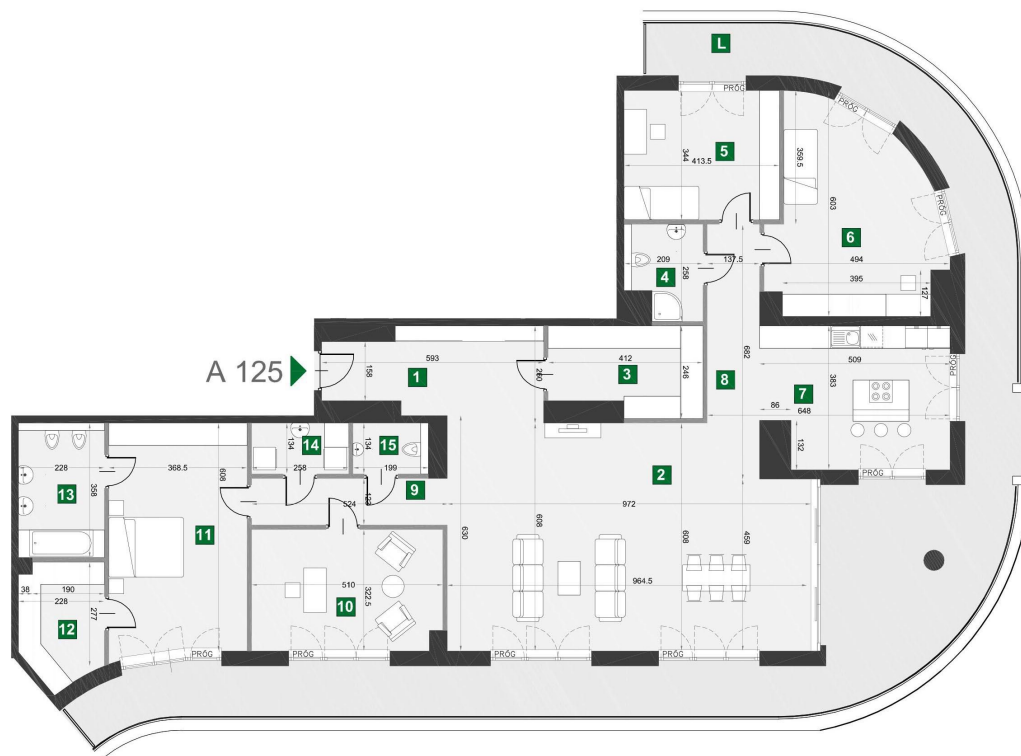
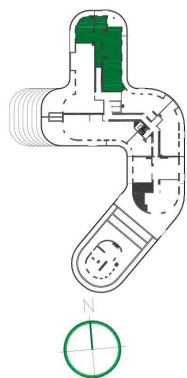
WIŚLANE TARASY 2.0

1. Wymiary pomieszczeń, lokalizację przyborów sanitarnych i inne podano na podstawie projektu budowlanego. W trakcie realizacji mogą wystąpić różnice wymiarów i usytuowania elementów w stosunku do stanu wynikającego z projektu, związane ze specyfiką prac budowlanych.

2. Wymiary są obliczone w świetle pionowych przegród w stanie wykończonym, przy uwzględnieniu tynków i okładzin o grubości 1 cm, na poziomie podłogi, bez uwzględnienia listew przypodłogowych, progów itp.

3. Powierzchnia użytkowa lokali oraz pomieszczeń określona jest na podstawie rozporządzenia Ministra Transportu, Budownictwa i Gospodarki Morskiej z dnia 25.04.2012 r. w sprawie szczegółowego zakresu i formy projektu budowlanego (z późn. zm.), z uwzględnieniem normy PN-ISO 9836:1997.

4. Przedstawiona aranżacja lokalu jest przykładowa (standard oferowany do sprzedaży nie obejmuje mebli, wykończenia podłóg, wyposażenia kuchni, łazienek itp.), ma wyłącznie charakter informacyjno-poglądowy i nie stanowi oferty w rozumieniu Kodeksu Cywilnego.



A 125

budynek	B
piętro	8
mieszkanie	A 125
liczba pokoi	5

1	przedpokój	12,56 m ²
2	pokój dzienny	56,68 m ²
3	garderoba	9,16 m ²
4	łazienka	4,77 m ²
5	sypialnia	14,22 m ²
6	sypialnia	22,48 m ²
7	kuchnia	18,32 m ²
8	komunikacja	7,32 m ²
9	komunikacja	6,45 m ²
10	gabinet	16,25 m ²
11	sypialnia	22,54 m ²
12	garderoba	6,85 m ²
13	łazienka	8,16 m ²
14	pralnia	3,46 m ²
15	wc	2,67 m ²

L loggia 75,39 m²

powierzchnia 211,89 m²