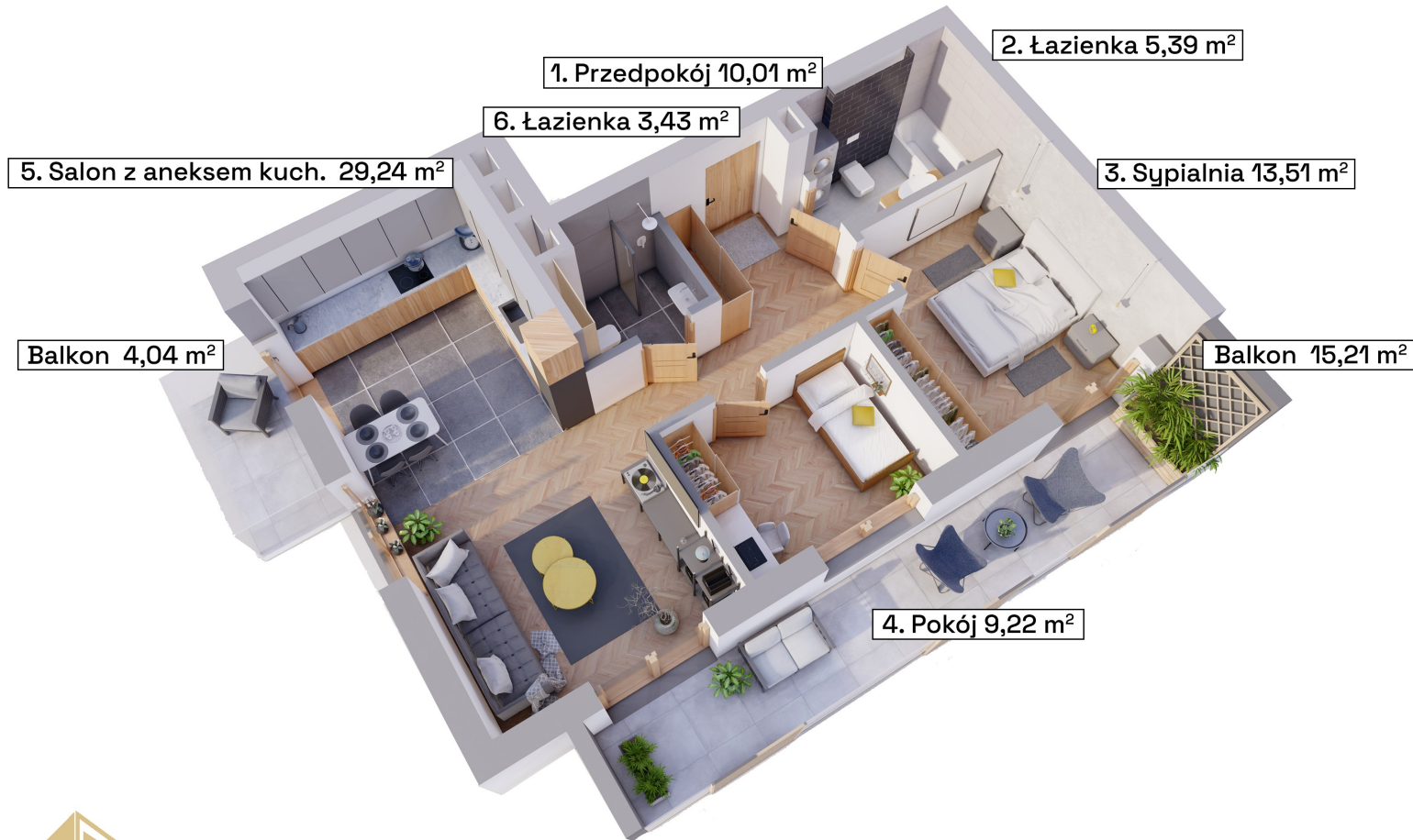


# wełnowe apartamenty

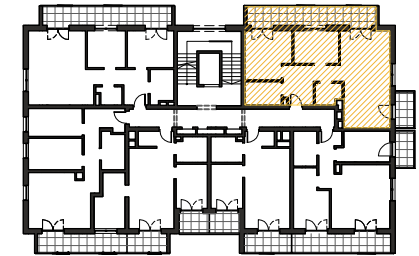
mieszkanie  
A5

powierzchnia  
72,46m<sup>2</sup>

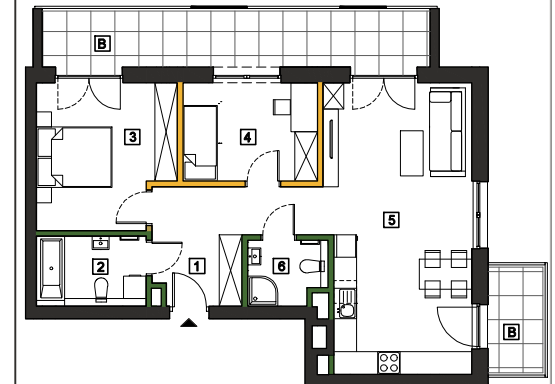
kondygnacja  
piętro +1



Schemat kondygnacji +1



Rzut w skali 1:200



Piętro +1		Mieszkanie A5
1.	Przedpokój	10,01 m <sup>2</sup>
2.	Łazienka	5,39 m <sup>2</sup>
3.	Sypialnia	13,51 m <sup>2</sup>
4.	Pokój	9,22 m <sup>2</sup>
5.	Salon z aneksem kuch.	29,24 m <sup>2</sup>
6.	Łazienka	3,43 m <sup>2</sup>
Suma powierzchni aranżacji		70,80 m <sup>2</sup>
B	Balkon	15,21 m <sup>2</sup>
B	Balkon	4,04 m <sup>2</sup>
Powierzchnia ścian działawych do demontażu		1,66 m <sup>2</sup>
Maksymalna powierzchnia użytkowa		72,46 m <sup>2</sup>



Antrans Invest Sp. z o.o.  
32 - 300 Olkusz,  
ul. Wspólna 1C  
www.antransinvest.pl

1. Wymiary balkonów, lokalizację przyborów sanitarnych i inne podano na podstawie projektu budowlanego. W toku budowy mogą wystąpić różnice w stosunku do stanu wynikającego z projektu, wynikające ze specyfikacji prac budowlanych.

2. Przedstawiona aranżacja lokalu jest przykładowa, rysunki w tym zakresie mają charakter poglądowy oraz informacyjny i nie stanowią oferty w rozumieniu Kodeksu Cywilnego.

3. Powierzchnia użytkowa lokali oraz pomieszczeń określana jest na podstawie rozporządzenia Ministra Transportu, Budownictwa i Gospodarki Morskiej z dnia 25.04.2012r. w sprawie szczegółowego zakresu i formy projektu budowlanego oraz przy uwzględnieniu treści Polskiej Normy PN-ISO 9836.

Powierzchnia użytkowa uwzględnia powierzchnię elementów nadających się do demontażu i rozbiórki (rury, kanały, ścianki działowe), nie uwzględnia powierzchni otworów drzwi i okien oraz elementów zamykających.