



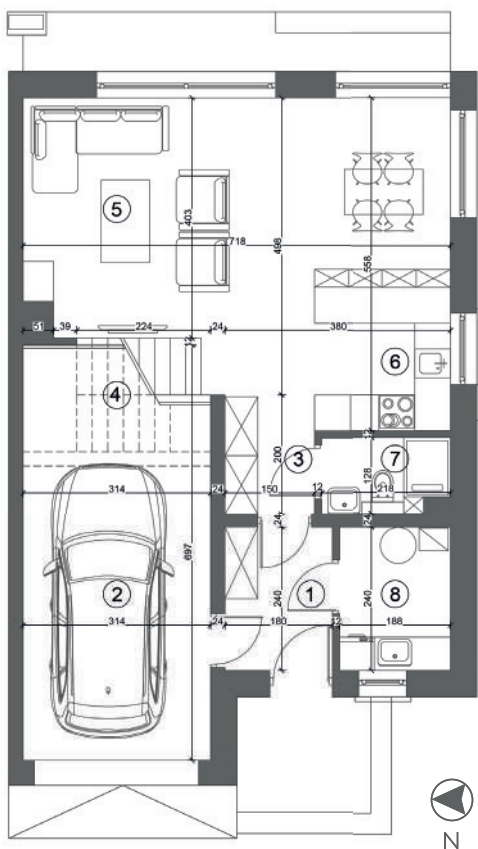
BESKIDZKA
PARK

BUDYNEK D.2.2

DOM 125,09 m² DZIAŁKA 213,0 m²



OGRZEWANIE PODŁOGOWE • 5 POKOI • POMPA CIEPŁA • GARAŻ W BRYLE BUDYNKU



PARTER

1	WIATROŁAP	4,15 m ²
2	GARAŻ	18,03 m ²
3	HOL	4,66 m ²
4	SCHODY	5,17 m ²
5	SALON	26,26 m ²
6	KUCHNIA	5,53 m ²
7	ŁAZIENKA	2,53 m ²
8	POM. GOSPODARCZE	4,34 m ²

POWIERZCHNIA UŻYTKOWA: 70,67 m²

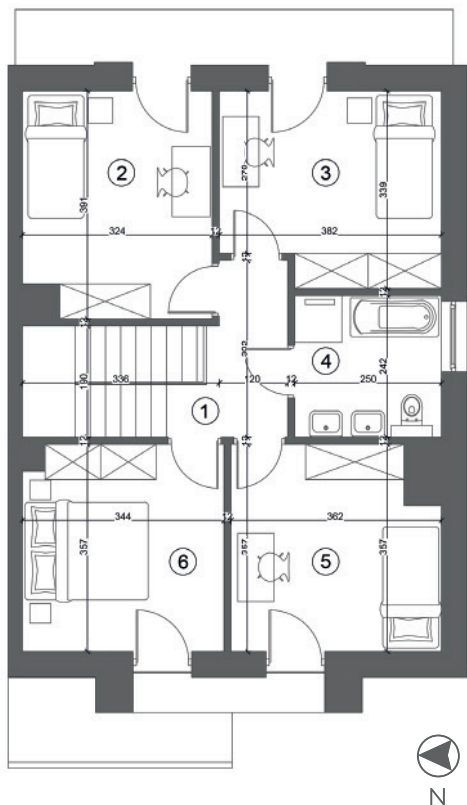


BIURO SPRZEDAŻY MIESZKAŃ
al. Piłsudskiego 3
90-329 Łódź
TEL:+48 731 547 417

LOKALIZACJA INWESTYCJI
ul. Beskidzka 129
91-610 Łódź

www.beskidzkapark.pl
spredaz@beskidzkapark.pl

Zamieszczone w folderze materiały graficzne, w tym wizualizacje, mają charakter wyłącznie podglądowy, a przedstawione w nim modele budynków oraz zagospodarowania terenu mogą podlegać zmianom na etapie realizacji. Wszelkie prawa zastrzeżone.



PODDASZE UŻYTKOWE

1	HOL	4,54 m ²
2	POKÓJ 1	10,94 m ²
3	POKÓJ 2	11,11 m ²
4	ŁAZIENKA	5,86 m ²
5	POKÓJ 3	11,03 m ²
6	POKÓJ 4	10,94 m ²

POWIERZCHNIA UŻYTKOWA: 54,42 m²



BIURO SPRZEDAŻY MIESZKAŃ
al. Piłsudskiego 3
90-329 Łódź
TEL:+48 731 547 417

LOKALIZACJA INWESTYCJI
ul. Beskidzka 129
91-610 Łódź

www.beskidzkapark.pl
sprzedaz@beskidzkapark.pl

Zamieszczone w folderze materiały graficzne, w tym wizualizacje, mają charakter wyłącznie podglądowy, a przedstawione w nim modele budynków oraz zagospodarowania terenu mogą podlegać zmianom na etapie realizacji. Wszelkie prawa zastrzeżone.