

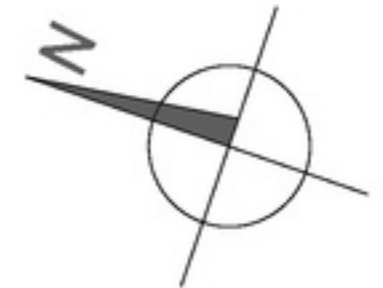
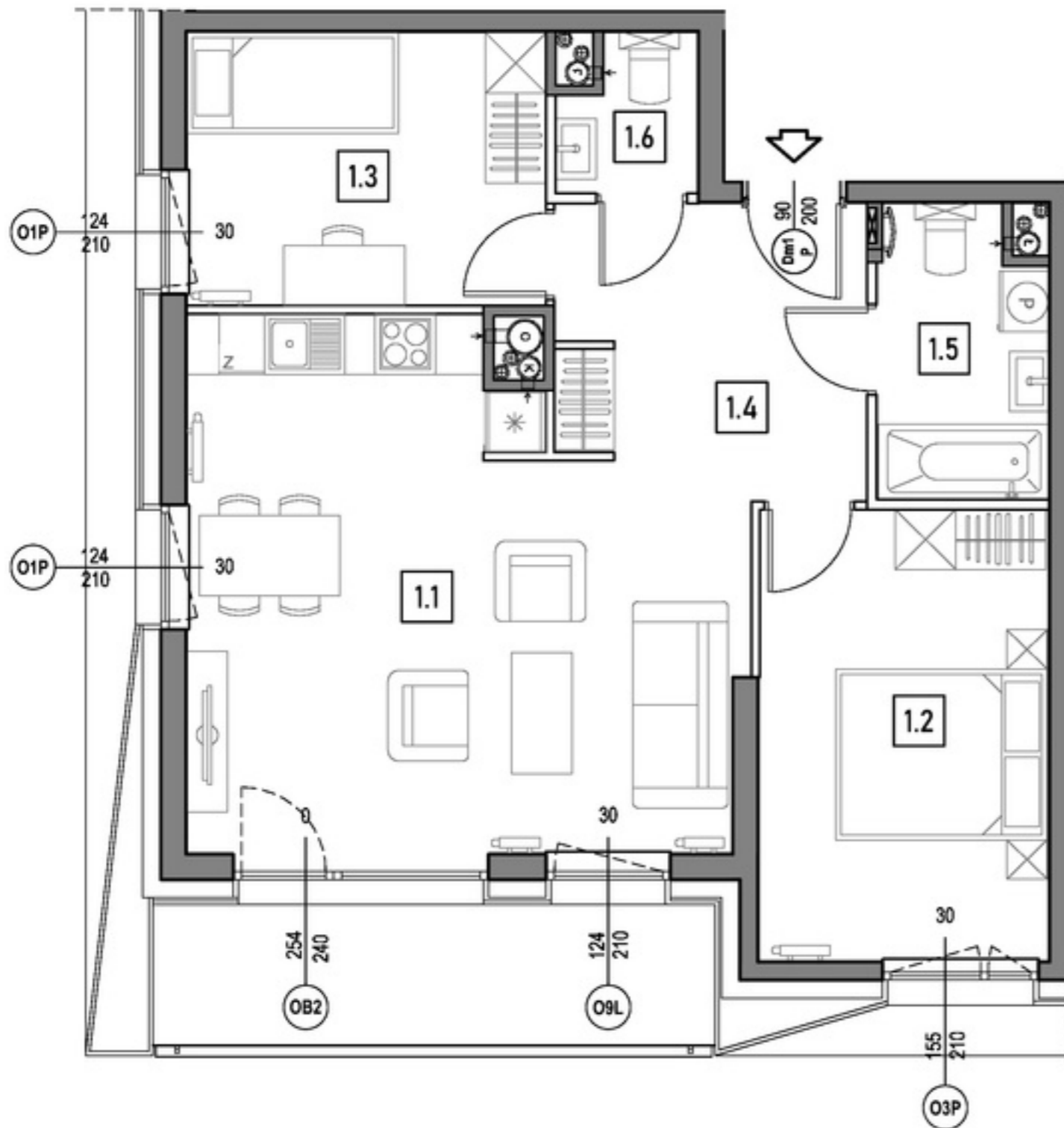


GREENLINE

GDAŃSK MATEMBLEWO

DOMESTA

SKRZYDŁO:	KONDYGNACJA:	NR MIESZKANIA:	POWIERZCHNIA:
B	1 PIĘTRO	B.2.3	63.81 m²



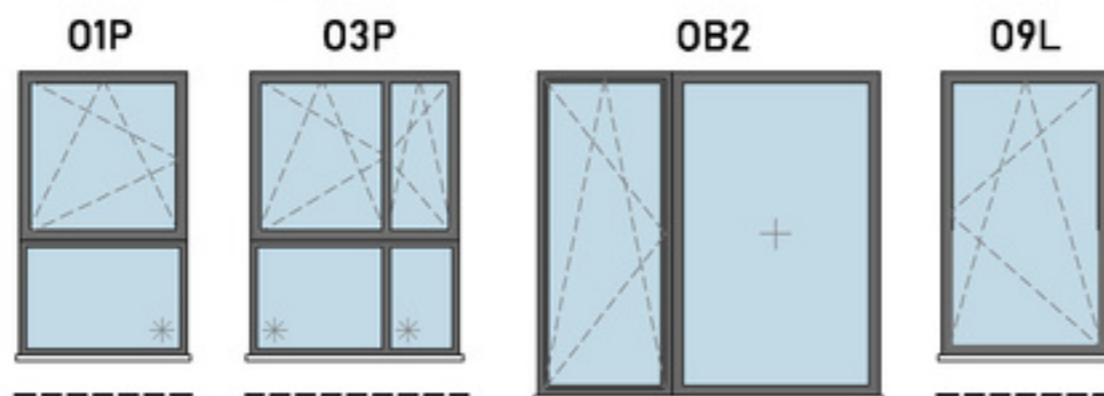
m	POMIESZCZENIE	POW.
1.1	SALON + ANEKS	26.24 m ²
1.2	SYPIALNIA	12.89 m ²
1.3	SYPIALNIA	9.70 m ²
1.4	PRZEDPOKÓJ	8.33 m ²
1.5	ŁAZIENKA	4.70 m ²
1.6	WC	1.95 m ²

POWIERZCHNIA MIESZKANIA: 63.81 m²

POWIERZCHNIA LOGGII: 7.83 m²

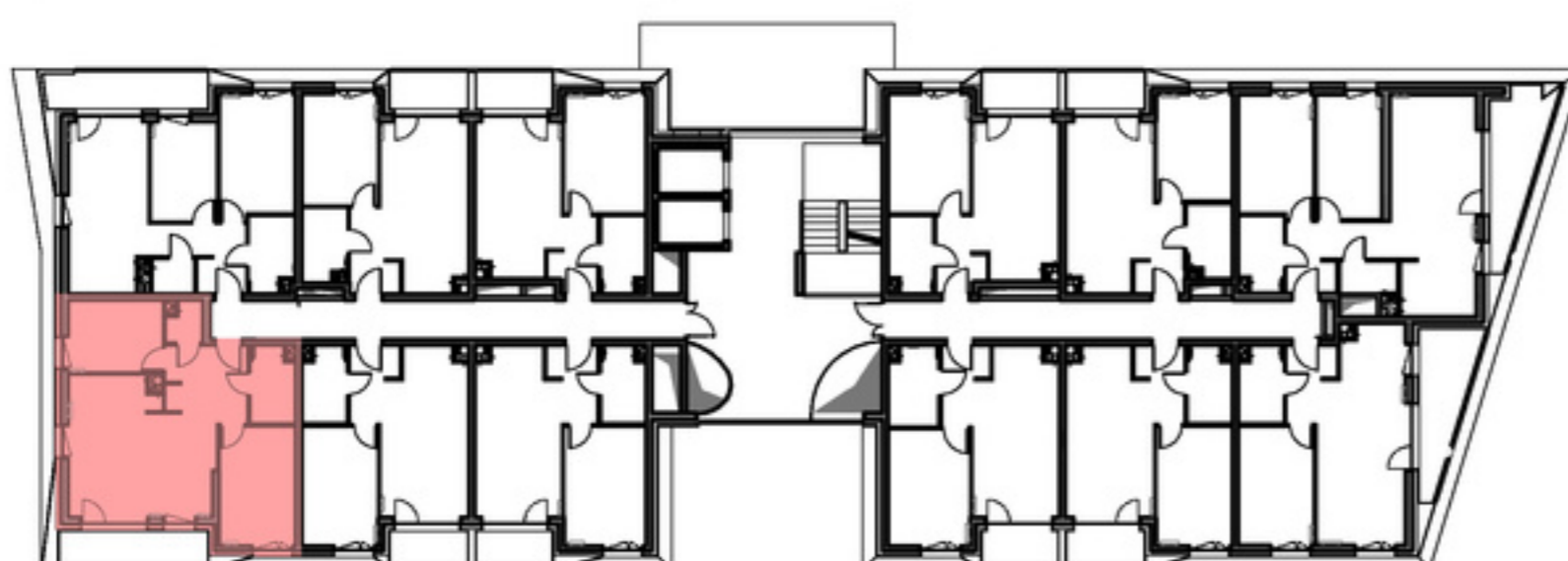


STOLARKA OKIENNA:



- ściany niedemontowalne
- ściany możliwe do rearanżacji

LOKALIZACJA MIESZKANIA:



Instalacja kanalizacji sanitarnej może być prowadzona nad poziomem posadzki. Przyłącza instalacji wod-kan mogą być prowadzone natynkowo.

Powierzchnie mieszkań liczone wg. normy PN - ISO - 9836 :2022-07 (tolerancja ± 5cm)

Przedstawiona aranżacja i wykończenie ma charakter wyłącznie poglądowy i nie stanowi oferty.

DOMESTA Sp. z o.o. ul. Budowlanych 68B, 80-298 Gdańsk

www.domesta.com.pl

www.facebook.com/deweloperdomesta

email: sprzedaz@domesta.com.pl

tel. 58 670 45 16