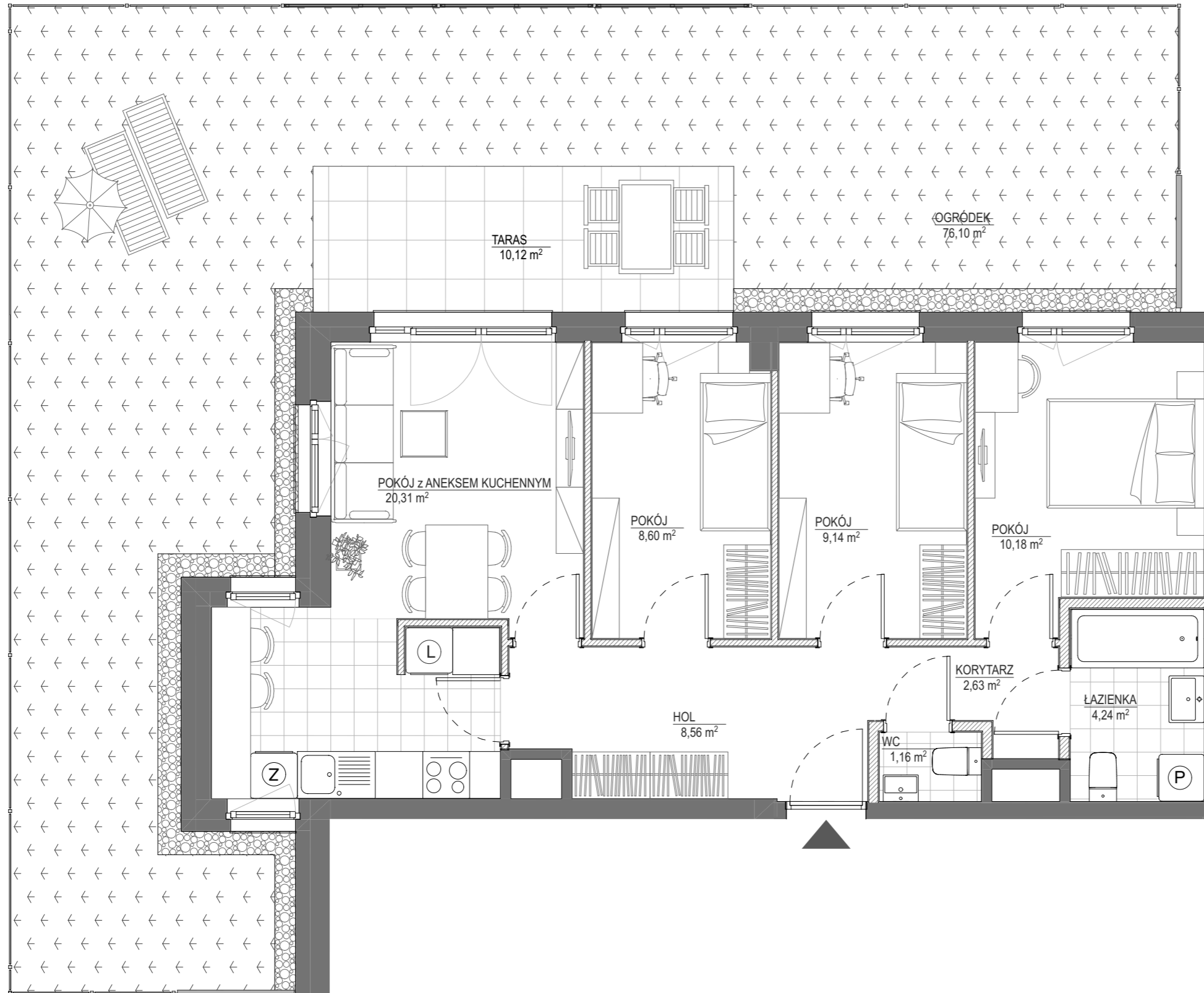
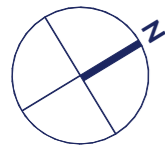


MIESZKANIE NR 98 • 4 POKOJE • 68,21 M²



spravia

Spravia Prystora sp. z o.o.
www.osiedleprystora.pl

**Osiedle
Prystora**

PRY100RA

Etap 1

Warszawa
ul. Prystora
dzielnica Ursus

DANE LOKALU:

LOKAL NR	LICZBA POKOI	POW. SPRZEDAŻOWA
098	3	68,21 m ²
BUDYNEK NR	KLATKA NR	PIĘTRO
3	E	0

ZESTAWIENIE POWIERZCHNI

POKÓJ z ANEKSEM KUCHENNYM	20,31 m ²
POKÓJ	10,18 m ²
POKÓJ	9,14 m ²
POKÓJ	8,60 m ²
HOL	8,56 m ²
ŁAZIENKA	4,24 m ²
KORYTARZ	2,63 m ²
WC	1,16 m ²
Powierzchnia użytkowa	64,82 m²
Powierzchnia zajęta przez elementy nadające się do usunięcia lub innej aranżacji, w tym ścianki działowe nie będące elementem konstrukcji i nie zawierające szachtów instalacyjnych	3,39 m ²
TARAS	10,12 m ²
OGRÓDEK	76,22 m ²

POŁOŻENIE MIESZKANIA W BUDYNKU:



**WARTOŚĆ
BRUTTO (PLN):**

PROJEKTANT



ArDJ Sp. z o.o.
architekci Detko Jurkiewicz

- Aranżacja lokalu mieszkalnego przedstawiona na rzucie jest przykładowa.
- Powierzchnia sprzedażowa stanowi sumę powierzchni użytkowej lokalu oraz powierzchni lokalu zajętej przez elementy nadające się do usunięcia lub innej aranżacji, w tym ścianki działowe nie będące elementem konstrukcji i nie zawierające szachtów instalacyjnych.
- Powierzchnia użytkowa lokalu określona jest na podstawie Rozporządzenia Ministra Rozwoju z dnia 11 września 2020 r. w sprawie szczegółowego zakresu i formy projektu budowlanego oraz uwzględnieniu treści Polskiej Normy PN-ISO 9836:2022-07
- Niniejsza karta katalogowa opracowana została na podstawie projektu budowlanego. W toku dalszego projektowania, budowy lub zmian lokatorskich, mogą nastąpić zmiany w stosunku do informacji zawartych na karcie katalogowej, w szczególności w zakresie: powierzchni sprzedażowej, powierzchni użytkowej, układu pomieszczeń oraz usytuowania elementów nadających się do usunięcia lub innej aranżacji, takich jak np. ścianki działowe.
- Informacje na karcie nie stanowią oferty handlowej w rozumieniu art. 66 kodeksu cywilnego.

0 1 2 3 4 5m