

JHM

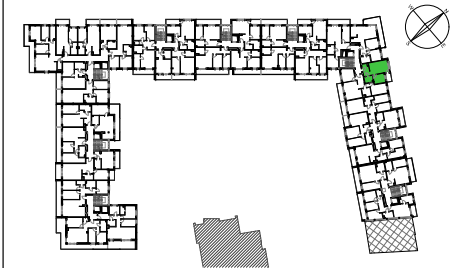
DEVELOPMENT

JHM DEVELOPMENT S.A.
 96-100 Skierniewice ul. Unii Europejskiej 18
 tel. +48 46-833-95-89 fax +48 46-833-97-32
 e-mail: sekretariat@jhmdevelopment.pl
 www.jhmdevelopment.pl

HELENÓW

PARK

91-433 ŁÓDŹ, UL. ŹRÓDŁOWA



PIĘTRO III
 MIESZKANIE NR 145

| | |
|---|----------------------------|
| POWIERZCHNIE LICZONE WG NORMY PN-ISO 9836:1997 | |
| PRZEDPOKÓJ | 6,28 m ² |
| SALON + ANEKS KUCHENNY | 26,56 m ² |
| ŁAZIENKA | 4,18 m ² |
| POW. POD ŚCIANKAMI DZIAŁOWYMI (NADAJĄCYMI SIĘ DO DEMONTAŻU) | 0,86 m ² |
| POW. UŻYTKOWA | 37,88 m² |
| BALKON | 3,33 m ² |

LEGENDA:
 ——— ŚCIANKI DZIAŁOWE NADAJĄCE SIĘ DO DEMONTAŻU
 ■■■■■ ŚCIANY KONSTRUKCYJNE
 ■■■■■ SZACHTY INSTALACYJNE

UWAGI:
 - ZGODNIE Z NORMĄ ISO 9836:1997 DO POWIERZCHNI LOKALU WLICZONO ŚCIANKI DZIAŁOWE NADAJĄCE SIĘ DO DEMONTAŻU
 - POWIERZCHNIE MOGĄ ULEC ZMIANIE
 - NINIEJSZY PROJEKT NIE STANOWI OFERTY W ROZUMIENIU PRZEPISÓW KODEKSU CYWILNEGO
 - WYPOSAŻENIE TYLKO W CELACH PREZENTACJI, NIE STANOWI ZOBOWIĄZANIA UMOWNEGO
 - WYJŚCIE NA TARAS / BALKON / OGRÓDEK - MOŻLIWA RÓŻNICA POZIOMÓW