



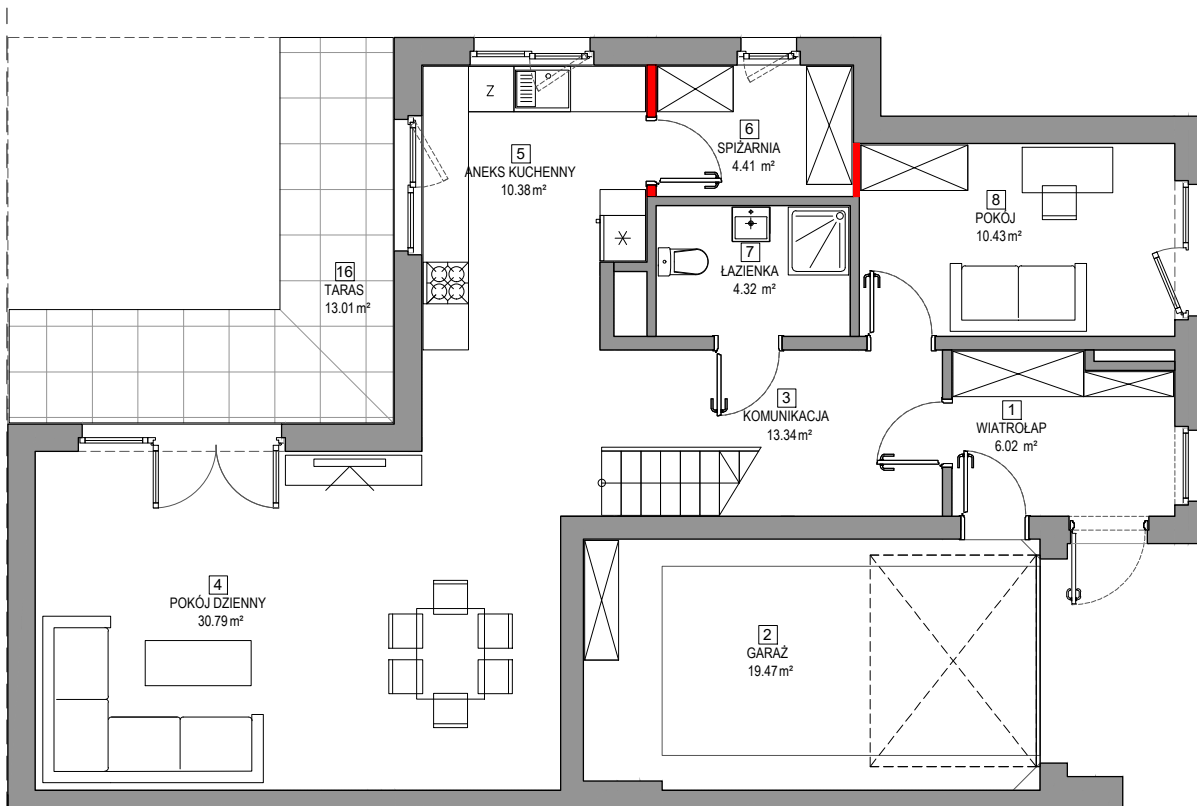
## BUDYNEK MIESZKALNY JEDNORODZINNY

ul. Maszkowskiego/Kilara, Wrocław  
1/1, 1/3, 5/1, 5/2, 5/4, 6/5, 6/7, 6/8, 6/11, 6/17, AM-16, obręb: Wojszyce

[www.miastojagodno.pl](http://www.miastojagodno.pl)  
e-mail: [bsmwroclaw@atal.pl](mailto:bsmwroclaw@atal.pl)  
telefon: (+48) 609-132-028

nowe miasto  
**Jagodno**  
enklawa

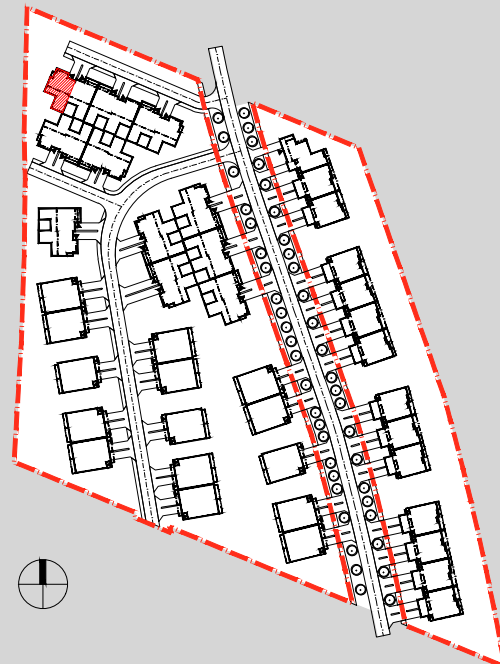
ATAL S.A. Biuro Sprzedaży Mieszkań, 51-109 Wrocław, ul. Na Polance 22F



PARTER

### ETAP VI ZABUDOWA ATRIALNA 1 - BUDYNEK E, LOKAL 1

PARTER	
1 wiatrołap	6.02 m <sup>2</sup>
2 garaż	19.47 m <sup>2</sup>
3 komunikacja	13.34 m <sup>2</sup>
4 pokój dzienny	30.79 m <sup>2</sup>
5 aneks kuchenny	10.38 m <sup>2</sup>
6 spizarnia	4.41 m <sup>2</sup>
7 łazienka	4.32 m <sup>2</sup>
8 pokój	10.43 m <sup>2</sup>
1. PIĘTRO	
9 komunikacja	8.32 m <sup>2</sup>
10 pokój	10.20 m <sup>2</sup>
11 pokój	11.08 m <sup>2</sup>
12 łazienka	6.63 m <sup>2</sup>
13 pokój	13.65 m <sup>2</sup>
14 garderoba	3.02 m <sup>2</sup>
MAKSYMALNA POWIERZCHNIA UŻYTKOWA	
<b>154.20 m<sup>2</sup></b>	
 powierzchnia ścian działowych możliwych do demontażu/wyburzenia	2.14 m <sup>2</sup>
15 taras	13.44 m <sup>2</sup>
16 taras	13.01 m <sup>2</sup>



1. Wymiary pomieszczeń, lokalizację przyrządów sanitarnych i inne podano na podstawie projektu budowlanego. W toku budowy mogą wystąpić różnice w stosunku do stanu wynikającego z projektu, wynikające ze specyfiki prac budowlanych.
2. Powierzchnia jest obliczona w świetle pionowych przegród w stanie wykończonym, przy uwzględnieniu tynków i okładzin o grubości 1,5cm, na poziomie podłogi bez uwzględnienia listew przypodłogowych, progów itp. Wymiary są podane w stanie bez wykończenia.
3. Powierzchnia użytkowa lokali oraz pomieszczeń określona jest na podstawie rozporządzenia Ministra Transportu, Budownictwa i Gospodarki Morskiej z dnia 25.04.2012 r. w sprawie szczegółowego zakresu i formy projektu budowlanego oraz przy uwzględnieniu treści Polskiej Normy PN-ISO 9836. Powierzchnia użytkowa uwzględnia powierzchnię elementów nadających się do demontażu i rozbiórki (rury, kanały i ścianki działowe), nie uwzględnia natomiast powierzchni otworów na drzwi i okna oraz nisze w elementach zamykających.



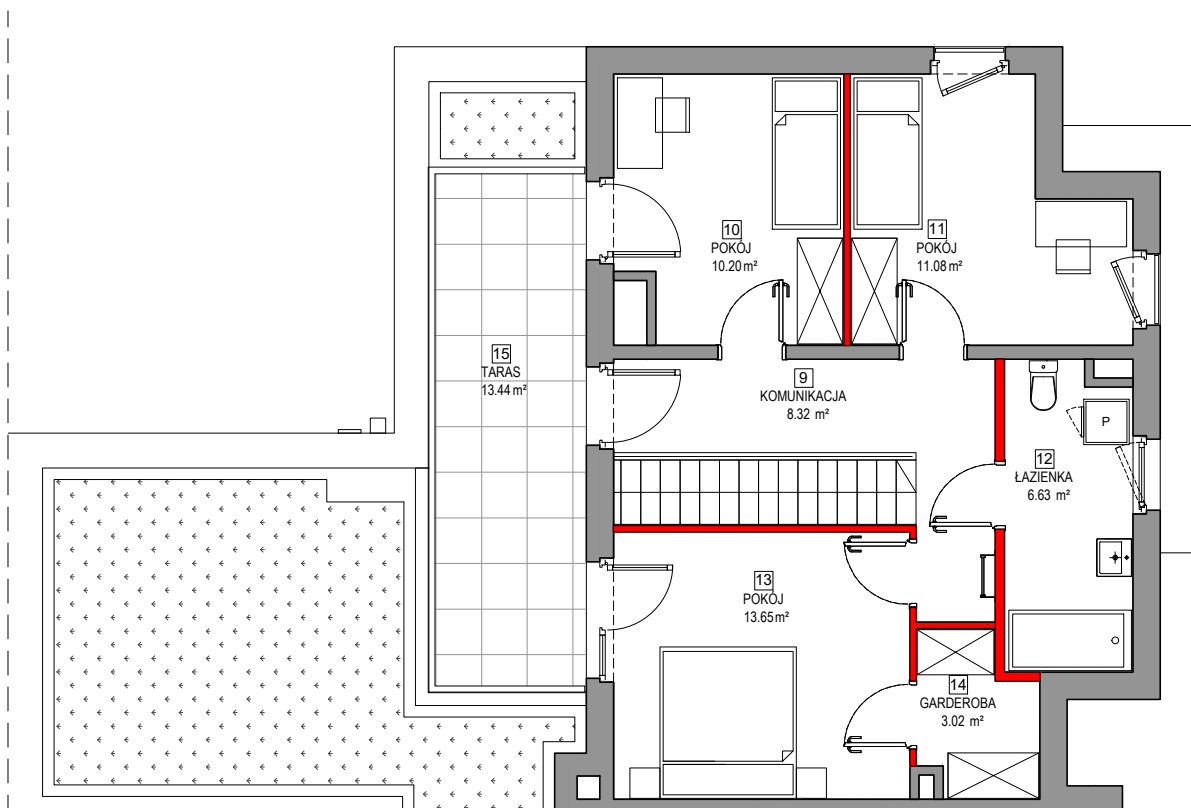
## BUDYNEK MIESZKALNY JEDNORODZINNY

ul. Maszkowskiego/Kilara, Wrocław  
1/1, 1/3, 5/1, 5/2, 5/4, 6/5, 6/7, 6/8, 6/11, 6/17, AM-16, obręb: Wojszyce

www.miastojagodno.pl  
e-mail: bsmwroclaw@atal.pl  
telefon: (+48) 609-132-028

nowe miasto  
**Jagodno**  
enklawa

ATAL S.A. Biuro Sprzedaży Mieszkań, 51-109 Wrocław, ul. Na Polance 22F




PIĘTRO

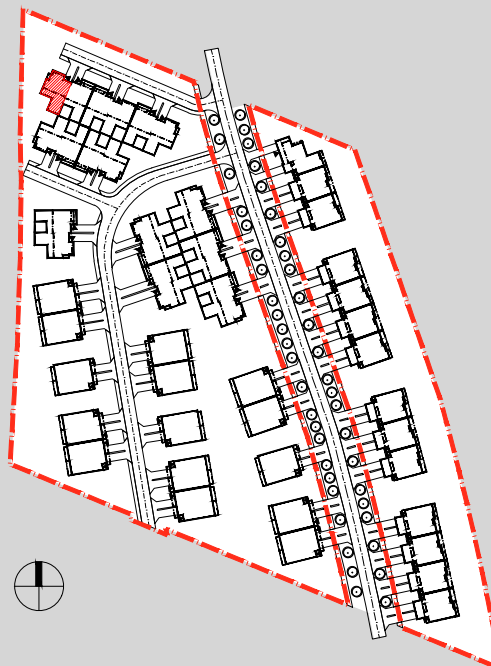
### ETAP VI ZABUDOWA ATRIALNA 1 - BUDYNEK E, LOKAL 1

	PARTER
1 wiatrołap	6.02 m <sup>2</sup>
2 garaż	19.47 m <sup>2</sup>
3 komunikacja	13.34 m <sup>2</sup>
4 pokój dzienny	30.79 m <sup>2</sup>
5 aneks kuchenny	10.38 m <sup>2</sup>
6 spiżarnia	4.41 m <sup>2</sup>
7 łazienka	4.32 m <sup>2</sup>
8 pokój	10.43 m <sup>2</sup>
<b>1. PIĘTRO</b>	
9 komunikacja	8.32 m <sup>2</sup>
10 pokój	10.20 m <sup>2</sup>
11 pokój	11.08 m <sup>2</sup>
12 łazienka	6.63 m <sup>2</sup>
13 pokój	13.65 m <sup>2</sup>
14 garderoba	3.02 m <sup>2</sup>

MAKSYMALNA POWIERZCHNIA UŻYTKOWA

**154.20 m<sup>2</sup>**

 powierzchnia ścian działowych możliwych do demontażu/wyburzenia	2.14 m <sup>2</sup>
15 taras	13.44 m <sup>2</sup>
16 taras	13.01 m <sup>2</sup>



1. Wymiary pomieszczeń, lokalizację przyborów sanitarnych i inne podano na podstawie projektu budowlanego. W toku budowy mogą wystąpić różnice w stosunku do stanu wynikającego z projektu, wynikające ze specyfiki prac budowlanych.
2. Powierzchnia jest obliczona w świetle pionowych przegród w stanie wykończonym, przy uwzględnieniu tynków i okładzin o grubości 1,5cm, na poziomie podłogi bez uwzględnienia listew przypodłogowych, progów itp. Wymiary są podane w stanie bez wykończenia.
3. Powierzchnia użytkowa lokali oraz pomieszczeń określona jest na podstawie rozporządzenia Ministra Transportu, Budownictwa i Gospodarki Morskiej z dnia 25.04.2012 r. w sprawie szczegółowego zakresu i formy projektu budowlanego oraz przy uwzględnieniu treści Polskiej Normy PN-ISO 9836. Powierzchnia użytkowa uwzględnia powierzchnię elementów nadających się do demontażu i rozbiórki (rury, kanały i ścianki działowe), nie uwzględnia natomiast powierzchni otworów na drzwi i okna oraz nisze w elementach zamykających.



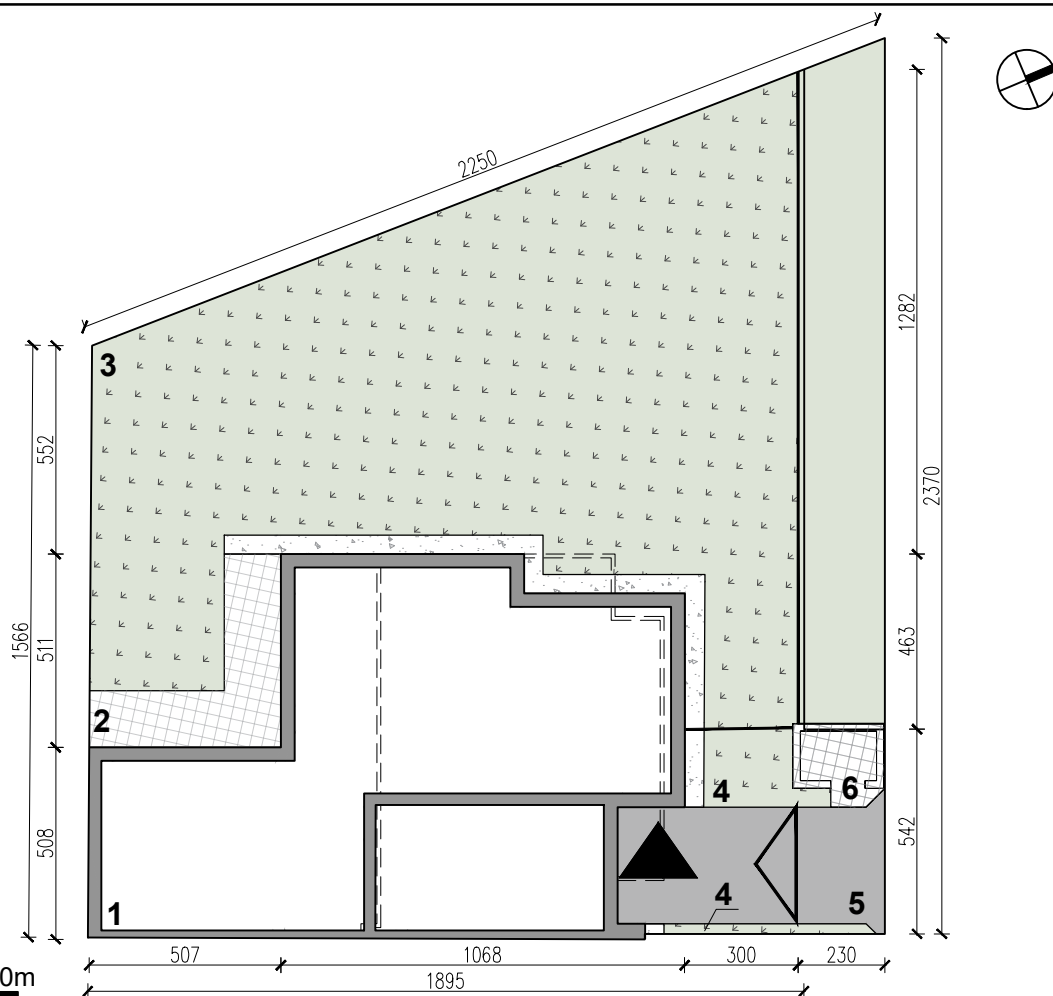
## BUDYNEK MIESZKALNY JEDNORODZINNY

ul. Maszkowskiego/Kilara, Wrocław  
1/1, 1/3, 5/1, 5/2, 5/4, 6/5, 6/7, 6/8, 6/11, 6/17, AM-16, obręb: Wojszyce

www.miastojagodno.pl  
e-mail: bsmwroclaw@atal.pl  
telefon: (+48) 609-132-028

nowe miasto  
**Jagodno**  
enklawa

ATAL S.A. Biuro Sprzedaży Mieszkań, 51-109 Wrocław, ul. Na Polance 22F

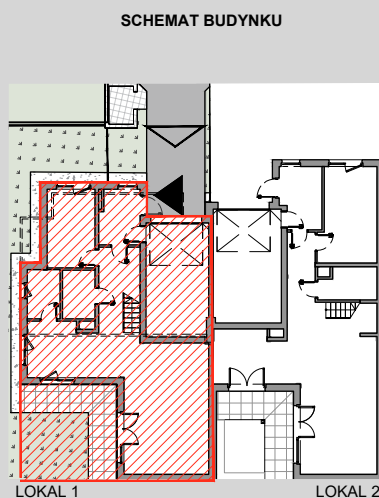


## 1- BUDYNEK E - LOKAL 1

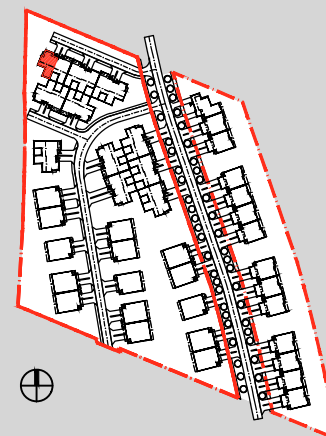
### BUDYNEK JEDNORODZINNY W ZABUDOWIE ATRIALNEJ UL. BUFOROWA, WROCŁAW

#### POWIERZCHNIE

powierzchnia terenu	381.01 m <sup>2</sup>
1. powierzchnia zabudowy parteru	125.30 m <sup>2</sup>
2. powierzchnia tarasu	13.01 m <sup>2</sup>
3. powierzchnia ogródka	208.19 m <sup>2</sup>
4. powierzchnia przedogródka	7.70 m <sup>2</sup>
5. powierzchnia podjazdu	22.03 m <sup>2</sup>
6. powierzchnia dojścia	4.78 m <sup>2</sup>



#### UKŁAD ZESPOŁU BUDYNKÓW



1. Wymiary pomieszczeń, lokalizację przyborów sanitarnych i inne podano na podstawie projektu budowlanego. W toku budowy mogą wystąpić różnice w stosunku do stanu wynikającego z projektu, wynikające ze specyfiki prac budowlanych.
2. Powierzchnia jest obliczona w świetle pionowych przegród w stanie wykończonym, przy uwzględnieniu tynków i okładzin o grubości 1,5cm, na poziomie podłogi bez uwzględnienia listew przypodłogowych, progów itp. Wymiary są podane w stanie bez wykończenia.
3. Powierzchnia użytkowa lokali oraz pomieszczeń określona jest na podstawie rozporządzenia Ministra Transportu, Budownictwa i Gospodarki Morskiej z dnia 25.04.2012 r. w sprawie szczegółowego zakresu i formy projektu budowlanego oraz przy uwzględnieniu treści Polskiej Normy PN-ISO 9836. Powierzchnia użytkowa uwzględnia powierzchnię elementów nadających się do demontażu i rozbiórki (rury, kanały i ścianki działowe), nie uwzględnia natomiast powierzchni otworów na drzwi i okna oraz nisze w elementach zamykających.