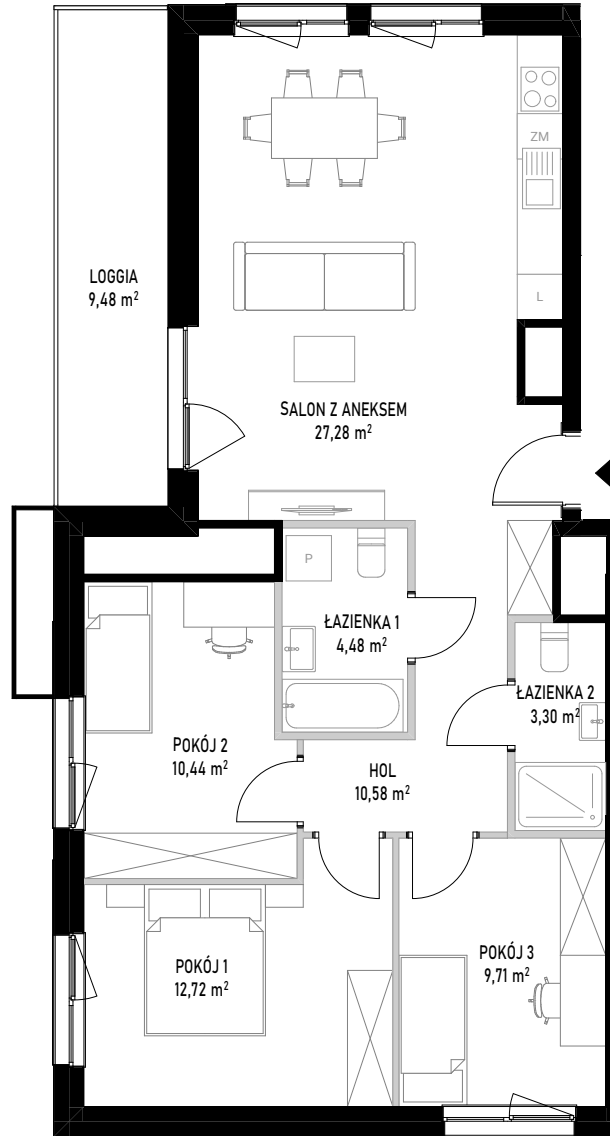


MIESZKANIE A124



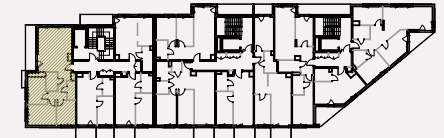
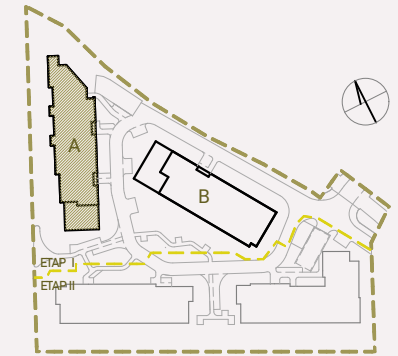
ściany bez możliwości rozbiórki
 ściany z możliwością rozbiórki

SKALA 1:100



Powierzchnia użytkowa lokalu określona jest na podstawie Rozporządzenia Ministra Rozwoju z dnia 11 września 2020 roku w sprawie szczegółowego zakresu i formy projektu budowlanego oraz przy uwzględnieniu treści Polskiej Normy PN-ISO 9836:2022-07. Karta lokalowa ma znaczenie poglądowe i przedstawia przykładową aranżację lokalu. Karta lokalowa została opracowana na podstawie projektu wykonawczego. W toku dalszego projektowania, budowy lub zmian lokatorskich, mogą nastąpić zmiany w stosunku do informacji zawartych w karcie lokalowej. Informacje zawarte w karcie lokalowej nie stanowią oferty handlowej w rozumieniu przepisów kodeksu cywilnego.

WITOSA PARK



NUMER MIESZKANIA 124

BUDYNEK	POKOJE	PIĘTRO	KLATKA
A	4	8	3
	SALON Z ANEKSEM		27,28 m ²
	POKÓJ 1		12,72 m ²
	POKÓJ 2		10,44 m ²
	POKÓJ 3		9,71 m ²
	ŁAZIENKA 1		4,48 m ²
	ŁAZIENKA 2		3,30 m ²
	HOL		10,58 m ²
	POW. UŻYTKOWA		78,51 m²
	POW. ŚCIAN DO DEMONTAŻU		2,18 m ²
	POW. SPRZEDAŻY		80,69 m²
	LOGGIA		9,48 m ²

INWESTOR:

budimex

BIURO SPRZEDAŻY:

WITOSA PARK
 ul. Piątkowska 165,
 60-650 Poznań
 +48 535 455 555
www.witosa-park.pl