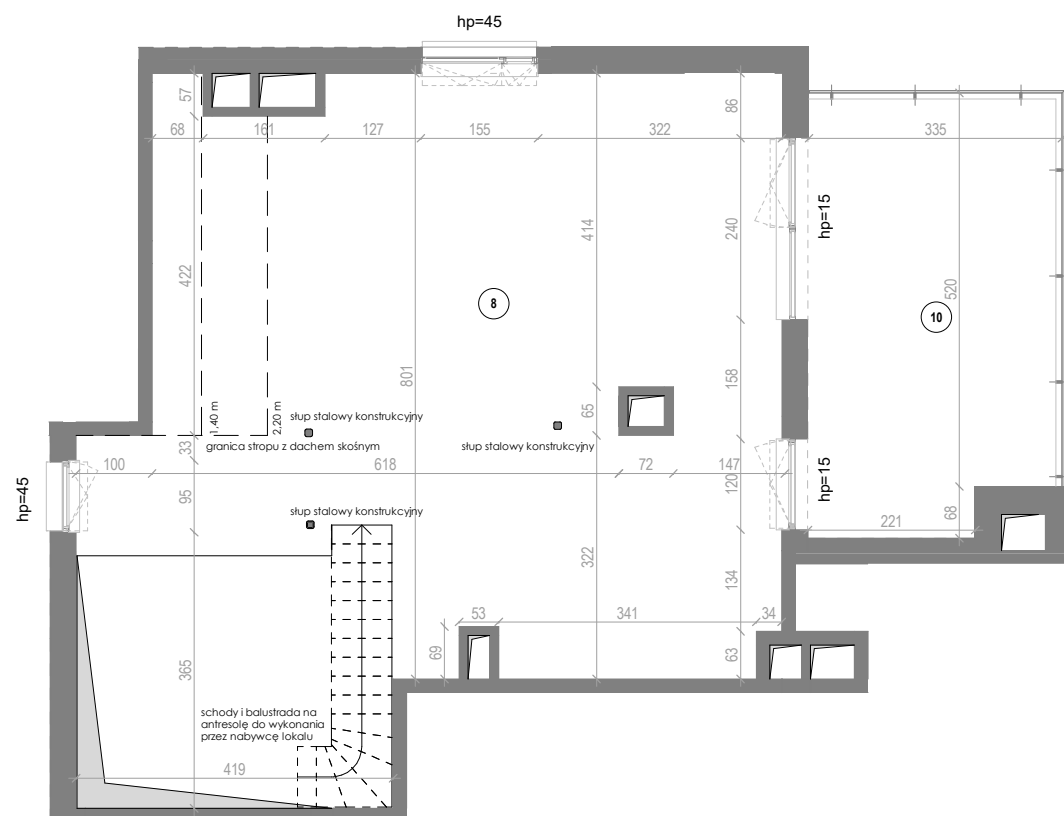


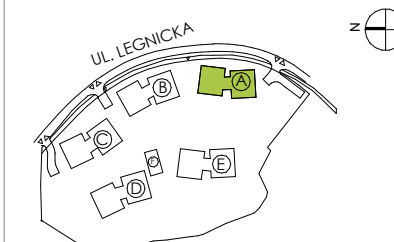
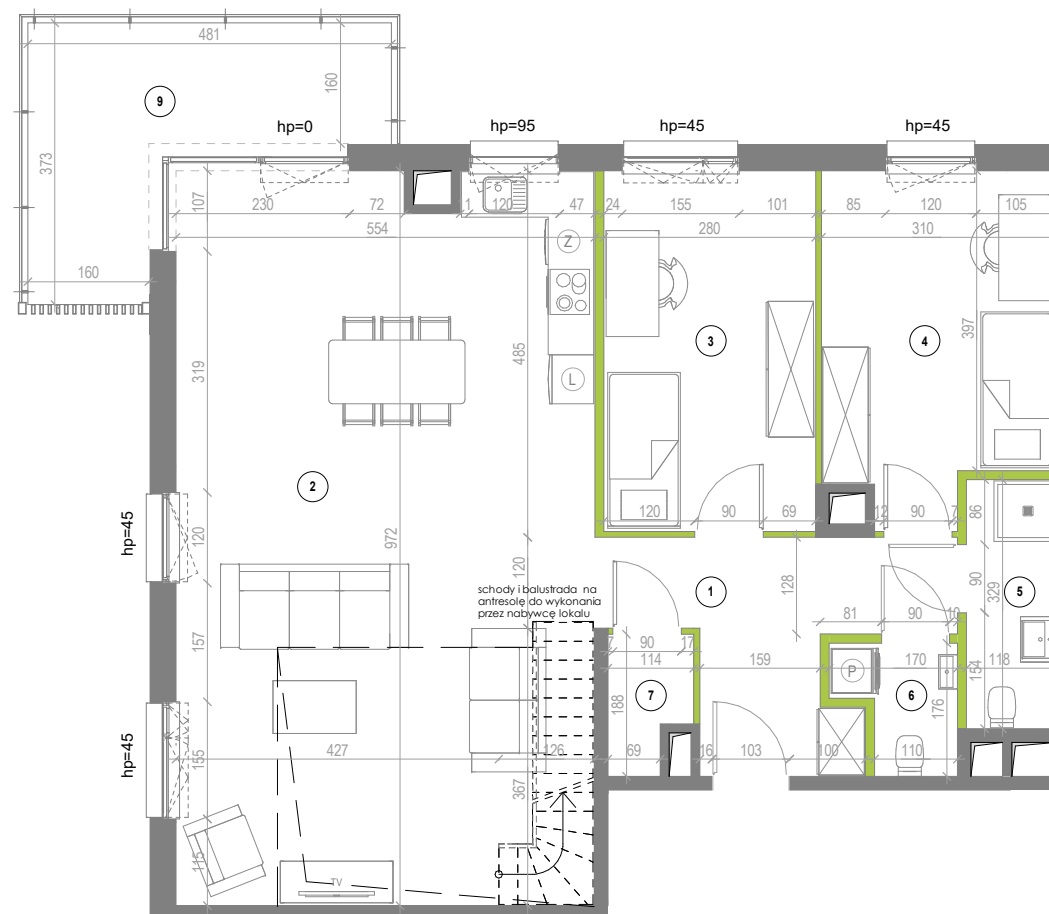
3 POKOJE, 2 PIĘTRO

Apartament A.2.23

	Nazwa pomieszczenia	pow.[m2]
1	Hol	9.34 m ²
2	Salon z aneksem kuchennym	52.93 m ²
3	Sypialnia	13.13 m ²
4	Sypialnia	13.05 m ²
5	Łazienka	3.75 m ²
6	Wc	2.27 m ²
7	Spizarnia	1.74 m ²
	Pow. pod ściankami działowymi	3.16 m ²
	Powierzchnia	99.37 m²
8	Antresola	55.67 m ²
	Powierzchnia z antresolą	155.04 m²
9	Balkon	11.90 m ²
10	Taras	18.73 m ²



ANTRESOLA DO ARANŻACJI PRZEZ NABYWCĘ LOKALU



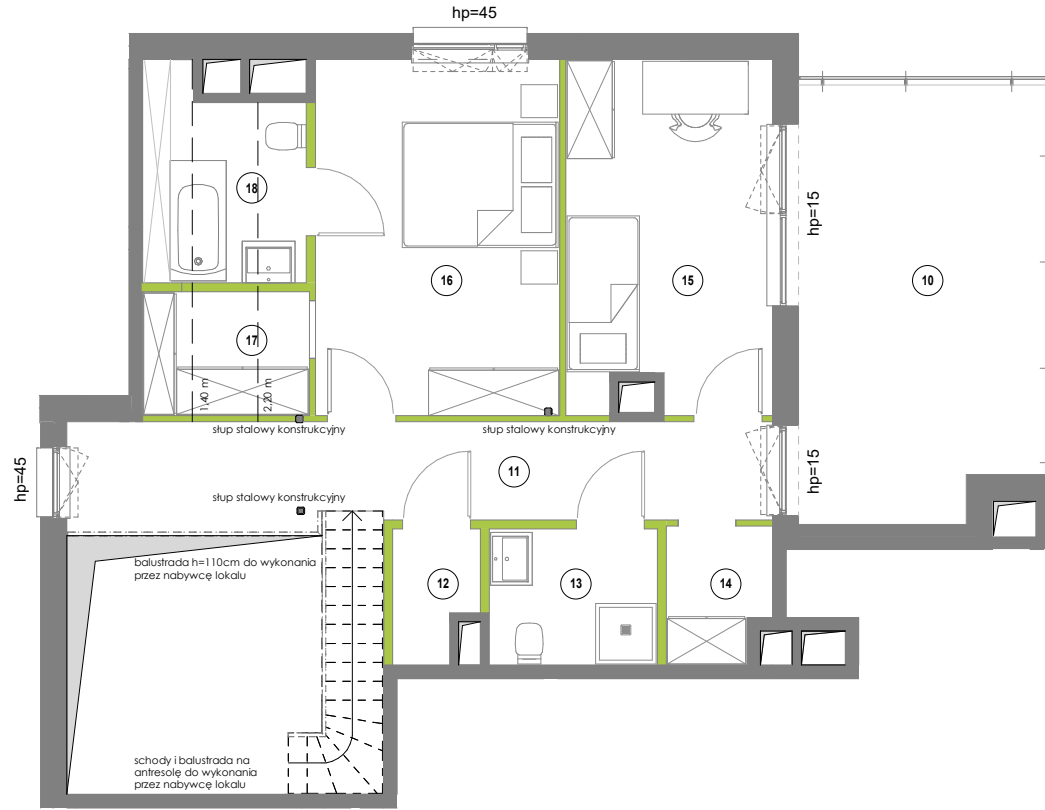
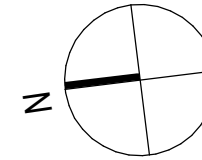
1. Przedstawione w tym materiale elementy wyposażenia mają jedynie charakter poglądowy, stanowią propozycję aranżacji i nie są objęte ofertą sprzedaży lokalu mieszkalnego/usługowego przedstawioną przez Yawa Sp. z o.o. 7 Sp. k.
2. Powierzchnia użytkowa pomieszczeń obliczona jest wg normy PN-ISO 9836 "Pole powierzchni podaje się w m² z dokładnością do dwóch miejsc po przecinku." "Powierzchnia użytkowa jest obliczana dla wymiarów budynku w stanie wykończonym, na poziomie podłogi nie licząc listew przypodłogowych, progów itp". Do powierzchni użytkowej mieszkania "wliczane są także elementy nadające się do demontażu takie jak: ścianki działowe, rury, kanały."
3. Powierzchnie pomieszczeń zostaną ponownie określone w dokumentacji powykonawczej na podstawie pomiarów geodezyjnych dokonanych zgodnie z obowiązującymi przepisami prawa i w związku z tym mogą ulec nieznacznej zmianie w stosunku do podanych w tym materiale.
4. Wymiary pomieszczeń, lokalizację przyborów sanitarnych, podłączeń pod urządzenia sanitarne itp. podano zgodnie z projektem budowlanym. Mogą wystąpić niewielkie różnice wymiarów i usytuowania elementów powstałe w trakcie realizacji prac budowlanych.
5. Podane wymiary liniowe nie uwzględniają wykończenia tynkiem.
6. Pomiarów pod projekt aranżacji, zakup mebli, urządzeń i wyposażenia należy dokonać z natury po zakończeniu realizacji.

LEGENDA:

SKALA 1:100

- ŚCIANA NIEROZBIERALNA
- ŚCIANKA DZIAŁOWA NADAJĄCA SIĘ DO DEMONTAŻU
- hp WYSOKOŚĆ MIERZONA DO SPODU OKNA WZGLĘDEM POSADZKI LOKALU
- OBRYS BALKONÓW NA WYŻSZEJ KONDYGNACJI
- OTWÓR W STROPIE

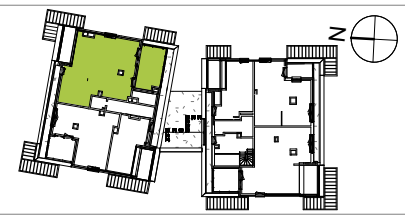
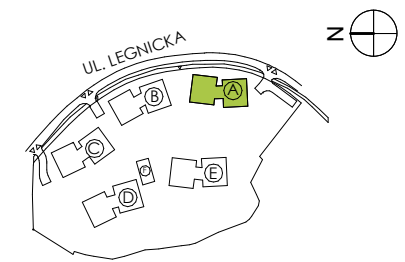




3 POKOJE, 2 PIĘTRO

Apartament A.2.23 antresola przykładowa aranżacja



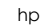


Nr	Nazwa pomieszczenia	pow.[m ²]
11	Hol	12.51 m ²
12	Pom.gosp.	1.71 m ²
13	Łazienka	3.88 m ²
14	Szafa	2.28 m ²
15	Sypialnia	12.23 m ²
16	Sypialnia	14.98 m ²
17	Szafa	1.64 m ²
18	Łazienka	2.57 m ²
Pow. pod ściankami działowymi		
Powierzchnia		55.67 m²
10	Taras	18.73 m ²



1. Przedstawione w tym materiale elementy wyposażenia mają jedynie charakter poglądowy, stanowią propozycję aranżacji i nie są objęte ofertą sprzedaży lokalu mieszkalnego/usługowego przedstawioną przez Yawa Sp. z o.o. 7 Sp. k.
2. Powierzchnia użytkowa pomieszczeń obliczona jest wg normy PN-ISO 9836 "Pole powierzchni podaje się w m² z dokładnością do dwóch miejsc po przecinku."
"Powierzchnia użytkowa jest obliczana dla wymiarów budynku w stanie wykończonym, na poziomie podłogi nie licząc listew przypodłogowych, progów itp". Do powierzchni użytkowej mieszkania "wliczane są także elementy nadające się do demontażu takie jak: ścianki działowe, rury, kanały."
3. Powierzchnie pomieszczeń zostaną ponownie określone w dokumentacji powykonawczej na podstawie pomiarów geodezyjnych dokonanych zgodnie z obowiązującymi przepisami prawa i w związku z tym mogą ulec nieznacznej zmianie w stosunku do podanych w tym materiale.
4. Wymiary pomieszczeń, lokalizację przyborów sanitarnych, podłączeń pod urządzenia sanitarne itp. podano zgodnie z projektem budowlanym. Mogą wystąpić niewielkie różnice wymiarów i usytuowania elementów powstałe w trakcie realizacji prac budowlanych.
5. Podane wymiary liniowe nie uwzględniają wykończenia tynkiem.
6. Pomiarów pod projekt aranżacji, zakup mebli, urządzeń i wyposażenia należy dokonać z natury po zakończeniu realizacji.

LEGENDA:

SKALA 1:100

-  ŚCIANA NIEROZBIERALNA
-  ŚCIANKA DZIAŁOWA NADAJĄCA SIĘ DO DEMONTAŻU
-  WYSOKOŚĆ MIERZONA DO SPODU OKNA WZGLĘDEM POSADZKI LOKALU
-  OBRYSY BALKONÓW NA WYŻSZEJ KONDYGNACJI
-  OTWÓR W STROPIE