

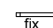
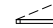




Legenda:

-  Elementy stałe
-  Ścianki nadające się do demontażu
-  Część nieotwieralna okna
-  Część rozwierno-uchylna okna
-  Część rozwierna okna
-  Ażurowe przesłony



skala 1:100

1. Powierzchnia użytkowa lokalu mierzona zgodnie z Rozporządzeniem Ministra Rozwoju z dnia 11 września 2020 r. w sprawie szczegółowego zakresu i formy projektu budowlanego i z normą PN-ISO -9836: 2022-07. Do powierzchni lokalu nie wliczono powierzchni pod ściankami nadającymi się do demontażu.
2. Wymiary pomieszczeń, lokalizację przyborów sanitarnych i innych elementów wyposażenia określono na podstawie projektu budowlanego. W trakcie budowy mogą wystąpić różnice w stosunku do stanu wynikającego z projektu, właściwe dla specyfikacji prac budowlanych.
3. Podane wysokości parapetów z tolerancją +/- 3 cm.
4. Wyposażenie lokalu widoczne na karcie lokalu jest propozycją aranżacji i nie stanowi zobowiązania umownego.

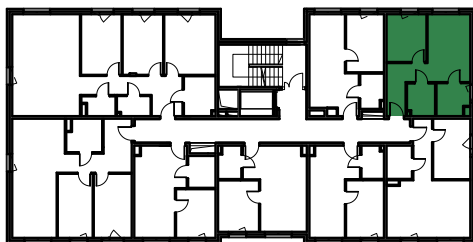
Budynek **A**

Kondygnacja **PIĘTRO 2**

Lokal **A.2.9**

Liczba pokoi: **2**

Powierzchnia lokalu: **35,05 m²**



Korytarz	6,10m ²
Łazienka	3,84m ²
Pokój	8,17m ²
Salon	12,49m ²
Kuchnia	4,45m ²