



data sporządzenia karty: 30.01.2026

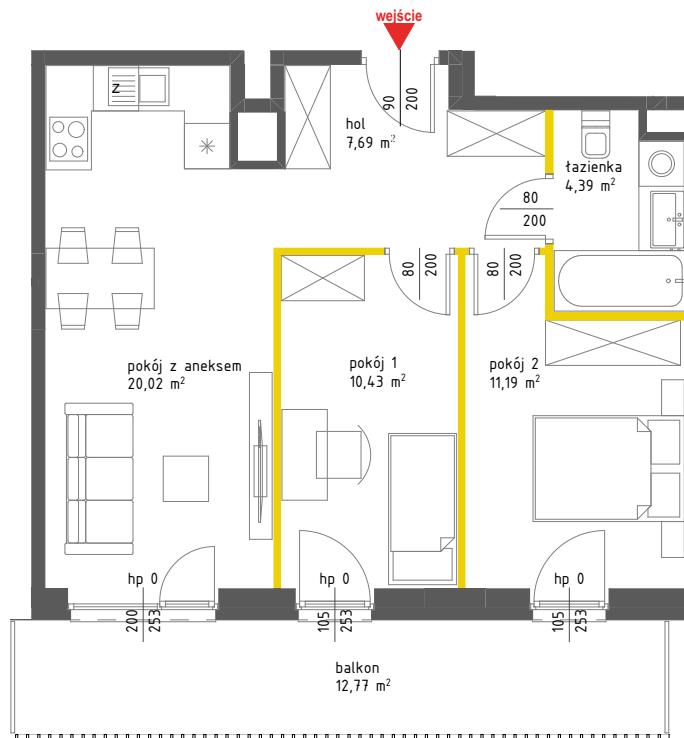
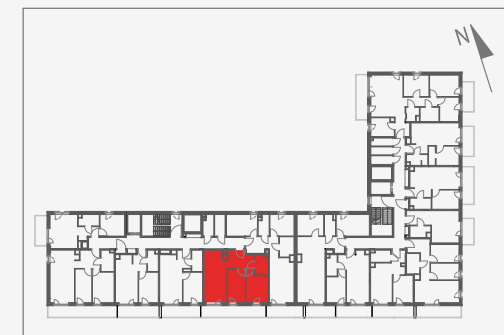
**LOKAL NR 23**

<b>PIĘTRO</b>	4
<b>POKOJE</b>	3
<b>KLATKA</b>	A
<b>POWIERZCHNIA UŻYTKOWA</b>	53,72 m <sup>2</sup>

hol	7,69 m <sup>2</sup>
pokój z aneksem	20,02 m <sup>2</sup>
pokój 1	10,43 m <sup>2</sup>
pokój 2	11,19 m <sup>2</sup>
łazienka	4,39 m <sup>2</sup>

balkon	12,77 m <sup>2</sup>
--------	----------------------

**POŁOŻENIE LOKALU W BUDYNKU**



**LEGENDA**

- ścianki działowe nadające się do demontażu
- ściany i obudowy pionów instalacyjnych

Występujące typy balustrad balkonowych:

- balustrada zewnętrzna- tralki
- balustrada zewnętrzna- płyta HPL
- balustrada zewnętrzna- panel szklany

\*wysokość balustrady min. 110 cm od wykończonej posadzki

- szklana zabudowa balkonu (pokazano schemat otwarcia)
- przegroda balkonowa wykonana z płyty HPL



**ŁOPUSZAŃSKA 235**

Powierzchnia lokalu obliczona została zgodnie z Polską Normą PN-ISO 9836:2022-07, powołaną w rozporządzeniu Ministra Transportu, Budownictwa i Gospodarki Morskiej z dnia 11 września 2020 roku w sprawie szczegółowego zakresu i formy projektu budowlanego. Instalacja wodna i kanalizacyjna doprowadzona do kuchni, łazienki i WC, zakończona korkami, nie schowana w ścianach. Rozprowadzenie instalacji pod przybory leży po stronie Nabywcy. Meble, biały montaż oraz drzwi wewnętrzne nie stanowią elementu wyposażenia lokalu. Deweloper zastrzega sobie możliwość wprowadzenia niewielkich zmian w dalszym etapie inwestycji. Przedstawiona aranżacja lokalu jest przykładowa. Wymiary okienne podane są w świetle muru od strony zewnętrznej.

Adres inwestycji: Warszawa, ul. Łopuszańska 36A

**BIURO SPRZEDAŻY**

☎ 22 228 66 80