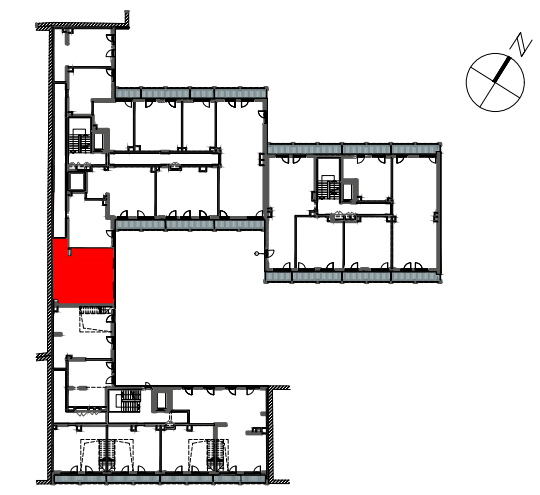


**Mieszkanie
1 - pokojowe
z aneksem
kuchennym**

54,02 m²
Klatka 2
M.070



PIĘTRO P 1 2 3 4 5

1	SALON Z ANEKSEM	42.33 m ²
2	HOL	7.45 m ²
3	ŁAZIENKA	4.24 m ²
POWIERZCHNIA UŻYTKOWA		54.02 m²
4	BALKON	2.26 m ²

- ŚCIANA ROZBIERALNA
- PRZEGRODA NA BALKONACH I LOGGIACH
- GRZEJNIK C.O.
- BALUSTRADA
- ROZDZIELNICA MIESZKANIOWA
- GNIAZDO ZEWNĘTRZNE

Wymiary oraz instalacje wyrysowano na podstawie projektu wykonawczego
Lokalizację przyborów sanitarnych, rozmieszczenie punktów oświetleniowych, itp. podano zgodnie z projektem wykonawczym.
Mogą wystąpić niewielkie różnice wymiarów i usytuowania elementów powstałe w trakcie realizacji prac budowlanych
Ostateczna powierzchnia zostanie obliczona na podstawie pomiaru powykonawczego zgodnie z normą PN-ISO 9836:2015
Aranżacja mieszkania (tj. meble, wyposażenie kuchni i łazienek oraz sanitariaty) ma charakter poglądowy.
W miejscu wyjścia na taras/loggię/balkon możliwa różnica poziomów. Podane wymiary okna odpowiadają wymiarom ramy okiennej

Wysokość mieszkania = ok. 270 cm
Powierzchnie liczone wg normy ISO 9836:2015



Biurow sprzedaży:
ul. 11 Listopada 36/38
03-436 Warszawa
email: stalowa@dantex.pl
telefon: (22) 123 75 91