



Revisit Home

SŁONECZNE TARASY

Łódź, ul. Kilińskiego 12

kontakt:

tel.: 535 344 000

e-mail: biuro@homerevyou.pl



ulica KILIŃSKIEGO

LOKALIZACJA LOKALU
NA RZUCIE PARTERU
skala 1:500



OZNACZENIA GRAFICZNE NA RYSUNKU:

- lokale mieszkalne - schemat "A"
- lokale mieszkalne - schemat "B"
- lokale mieszkalne - schemat "C"
- lokale mieszkalne - schemat "D"
- lokale mieszkalne - inne
- lokale usługowe - gastronomia
- lokale usługowe - handel
- lokale usługowe - biura

P-1.6 numeracja lokali wg dokumentacji technicznej projektu wykonawczego

60 → numeracja lokali wg systemu identyfikacji wizualnej obiektu



marciniak & witasiać
ARCHITEKCI

© Wszelkie prawa zastrzeżone.
Powielanie lub wykorzystywanie niezgodne z przeznaczeniem
oraz bez zgody właściciela dokumentacji zabronione.

Oznaczenie lokalu	Nr pomieszczenia	Nazwa pomieszczenia	Powierzchnia [m ²]
T-0.10	1	przedpokój ze schodami na antresolę	6,8
	2	łazienka	4,5
	3	pokój dzienny z aneksem kuchennym	12,3
	4	sypialnia	7,6
	5	antresola	30,7

POWIERZCHNIA WEWNĘTRZNA:
(w świetle wykończonych elementów konstrukcji)
63,8 m²

Powierzchnia dodatkowa:
- ogródek na poziomie terenu 26,6

kondygnacja
lokalizacja na
planie budynku
liczba porządkowa /
oznaczenie lokalu
mieszkalnego
rozkład (ilość pokoi)
lokalu mieszkalnego

19

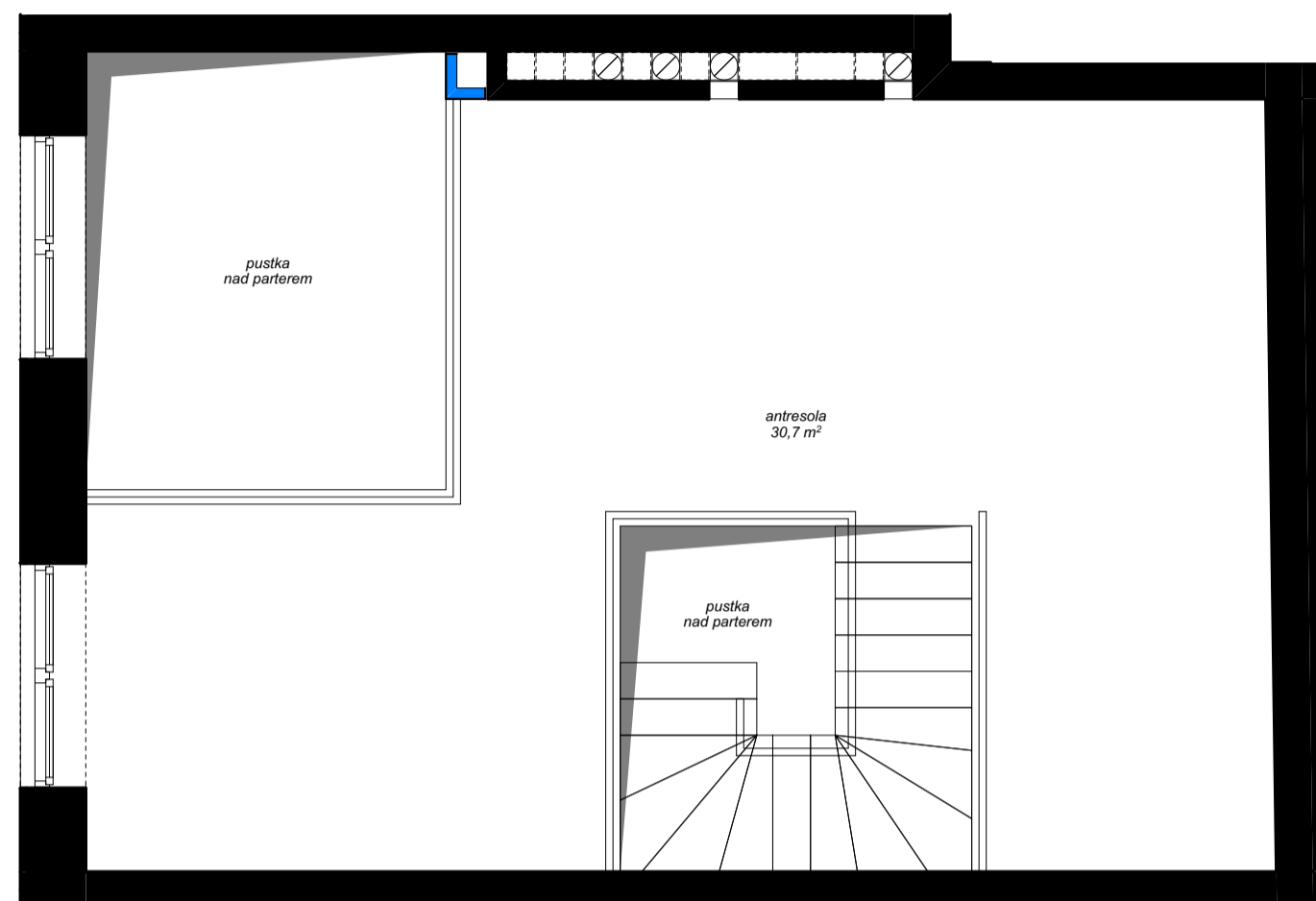
PARTER

oficyna tylna

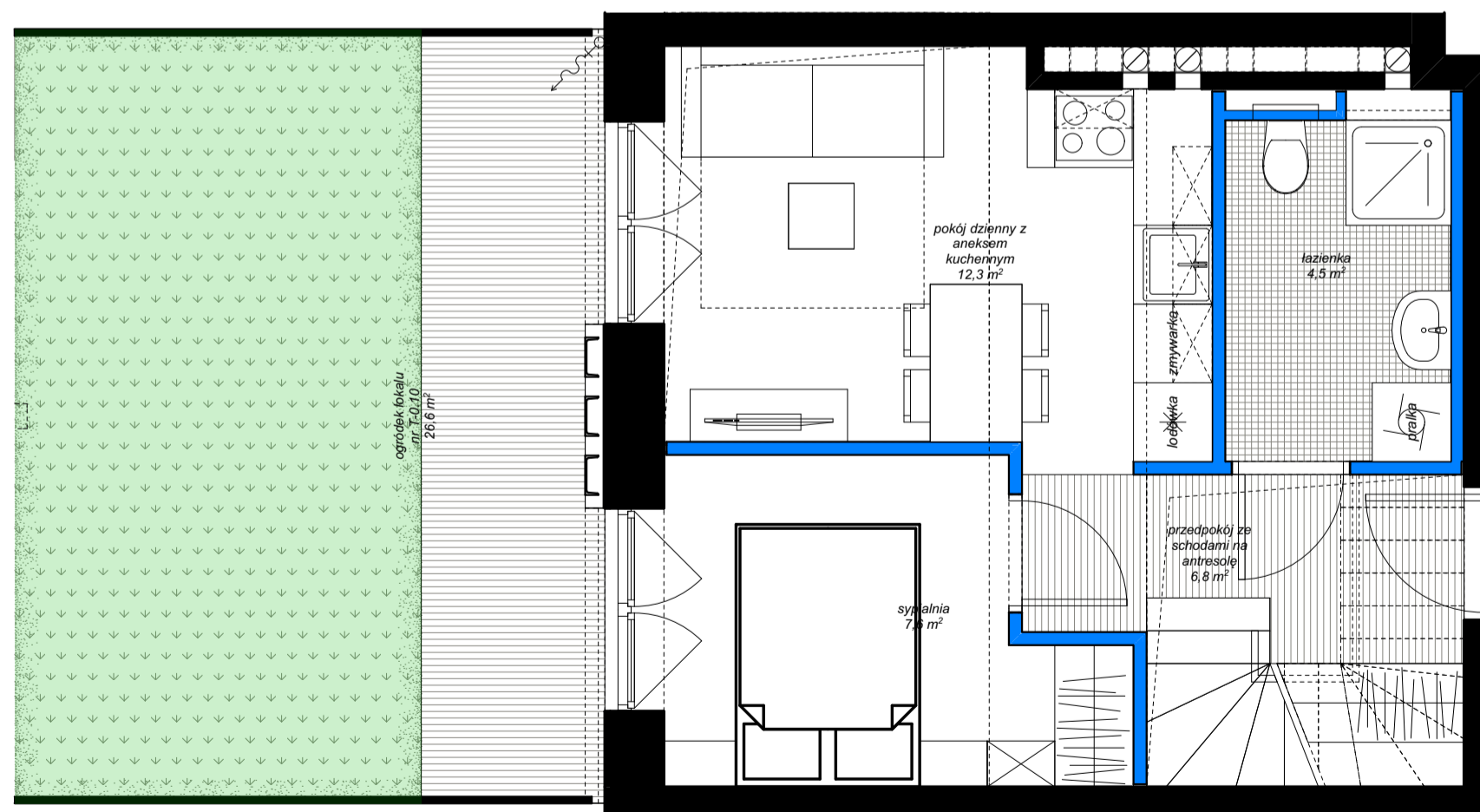
T-0.10

lokal mieszkalny
2-poziomowy
2 pokoje
+ otwarta
antresola

RZUT
LOKALU
NA POZIOMIE
ANTRESOLI
NAD PARTEREM
skala 1:50



RZUT
LOKALU
NA POZIOMIE
PARTERU
skala 1:50



68

NUMER
APARTAMENTU

WEJŚCIE
DO LOKALU

elementy projektowanej struktury budynku
(uwzględniane przy zliczaniu powierzchni wewnętrznej lokalu)
elementy projektowanej aranżacji przestrzennej lokalu
(ścianki działowe z możliwością demontażu lub zmiany lokalizacji,
nie uwzględniane przy zliczaniu powierzchni wewnętrznej lokalu)

Niniejsze opisy i przedstawione wizualizacje nie stanowią oferty w rozumieniu prawa i są publikowane jedynie w celach informacyjnych.
Przedstawione wizualizacje mają charakter poglądowy i nie mogą być traktowane jako ostateczne projekty realizacyjne.