



Osiedle Naturama

POZNAŃ, UL. KOSZALIŃSKA



ETAP: 2, BUDYNEK: 22D

MIESZKANIE NR: 6

PIĘTRO:

PIĘTRO 1

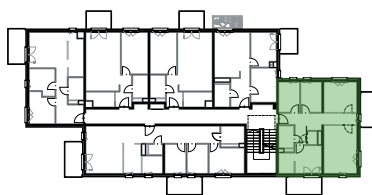
LICZBA POKÓJ:

4

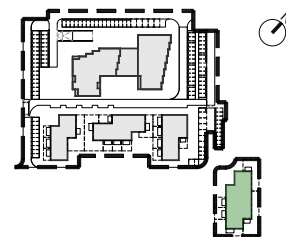
POWIERZCHNIA UŻYTKOWA:

74,29M²

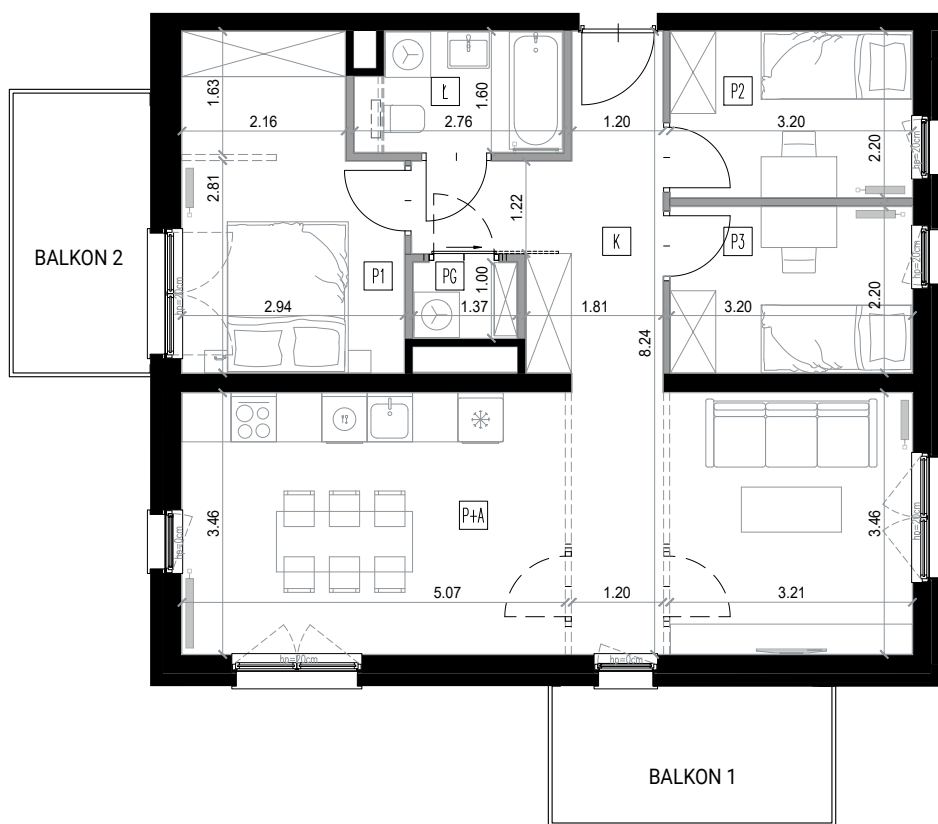
RZUT KONDYGNACJI



PLAN ZAGOSPODAROWANIA TERENU



RZUT MIESZKANIA



K	KORYTARZ	9,29
Ł	ŁAZIENKA	4,18
P+A	POKÓJ Z ANEKSEM	33,42
PG	POM. GOSPODARCZE	1,37
P1	POKÓJ	11,95
P2	POKÓJ	7,04
P3	POKÓJ	7,04

POWIERZCHNIA UŻYTKOWA 74,29M²

POW. BALKONU 1 6,69M²

POW. BALKONU 2 6,69M²

0 1 2 3 4 5

SKALA 1:100

- ŚCIANKA INSTALACYJNA - DO WYKONANIA PRZEZ NABYWCĘ
- MOŻLIWE WYDZIELENIE POMIESZCZENIA
- ŚCIANY DZIAŁOWE Z MOŻLIWOŚCIĄ DEMONTAŻU
- ŚCIANY PIONÓW INSTALACYJNYCH - BEZ MOŻLIWOŚCI DEMONTAŻU
- ŚCIANY KONSTRUKCYJNE - BEZ MOŻLIWOŚCI DEMONTAŻU



BIURO SPRZEDAŻY

Nickel Development ul. Piątkowska 110, Poznań
+48 506 175 176
sprzedaz@nickel.com.pl

Wojtyś Wójtowicz Jakubowski Architekci

www.wwjja.pl

Podana na karcie powierzchnia pomieszczeń jest powierzchnią projektową i może się nieznacznie różnić od powierzchni w wybudowanym budynku. Umeblowanie oraz zagospodarowanie terenu jest tylko wizualizacją i nie stanowi oferty handlowej - ma jedynie charakter poglądowy, przybliżający wielkość mieszkania.

