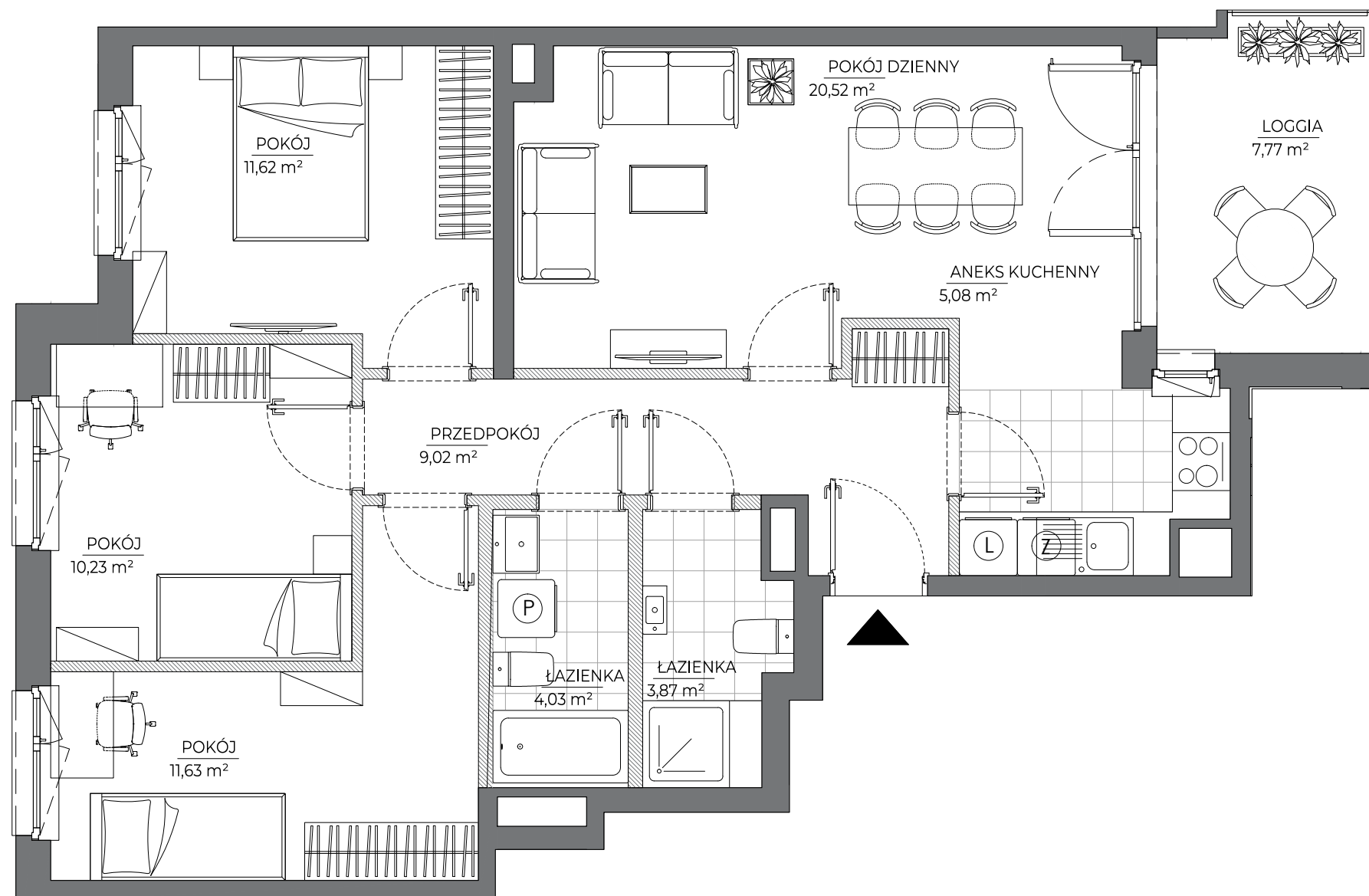
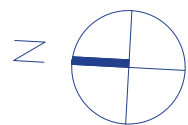


# MIESZKANIE NR 1276 • 4 POKOJE • 79,41 m<sup>2</sup>



## spraviva

Spraviva - Nowy Grabiszyn Sp. z o.o.  
www.nowygrabiszyn.pl



**Etap VIII**

Wrocław  
ul. Miedziana  
dzielnica: Grabiszyn - Fabryczna

**DANE LOKALU:**

LOKAL NR	LICZBA POKOI	POW. SPRZEDAŻOWA
1276	4	79,41 m <sup>2</sup>
BUDYNEK NR	KLATKA NR	PIĘTRO
VIII	5	2

### ZESTAWIENIE POWIERZCHNI

Pokój dzienny	20,52 m <sup>2</sup>
Pokój	11,63 m <sup>2</sup>
Pokój	11,62 m <sup>2</sup>
Pokój	10,23 m <sup>2</sup>
Przedpokój	9,02 m <sup>2</sup>
Aneks kuchenny	5,08 m <sup>2</sup>
Łazienka	4,03 m <sup>2</sup>
Łazienka	3,87 m <sup>2</sup>

**powierzchnia użytkowa** **76,00 m<sup>2</sup>**

Powierzchnia zajęta przez elementy nadające się do usunięcia lub innej aranżacji, w tym ścianki działowe niebędące elementem konstrukcji i niezawierające szachtów instalacyjnych. **3,41 m<sup>2</sup>**

Loggia **7,77 m<sup>2</sup>**

### POŁOŻENIE MIESZKANIA W BUDYNKU



**WARTOŚĆ BRUTTO (PLN):**

**PROJEKTANT**  
**B2STUDIO**

- Aranżacja lokalu mieszkalnego przedstawiona na rzucie jest przykładowa.
- Powierzchnia sprzedażowa stanowi sumę powierzchni użytkowej lokalu oraz powierzchni lokalu zajętej przez elementy nadające się do usunięcia lub innej aranżacji, w tym ścianki działowe niebędące elementem konstrukcji i niezawierające szachtów instalacyjnych.
- Powierzchnia użytkowa lokalu określona jest na podstawie Rozporządzenia Ministra Rozwoju z dnia 11 września 2020 r. w sprawie szczegółowego zakresu i formy projektu budowlanego oraz uwzględnieniu treści Polskiej Normy PN-ISO 9836:2015-12.
- Niniejsza karta katalogowa opracowana została na podstawie projektu wykonawczego. W toku dalszego projektowania, budowy lub zmian lokatorskich, mogą nastąpić zmiany w stosunku do informacji zawartych na karcie katalogowej, w szczególności w zakresie: powierzchni sprzedażowej, powierzchni użytkowej, układu pomieszczeń oraz usytuowania elementów nadających się do usunięcia lub innej aranżacji, takich jak np. ścianki działowe.
- Informacje na karcie nie stanowią oferty handlowej w rozumieniu art. 66 kodeksu cywilnego.

0 1 2 3 4 5m