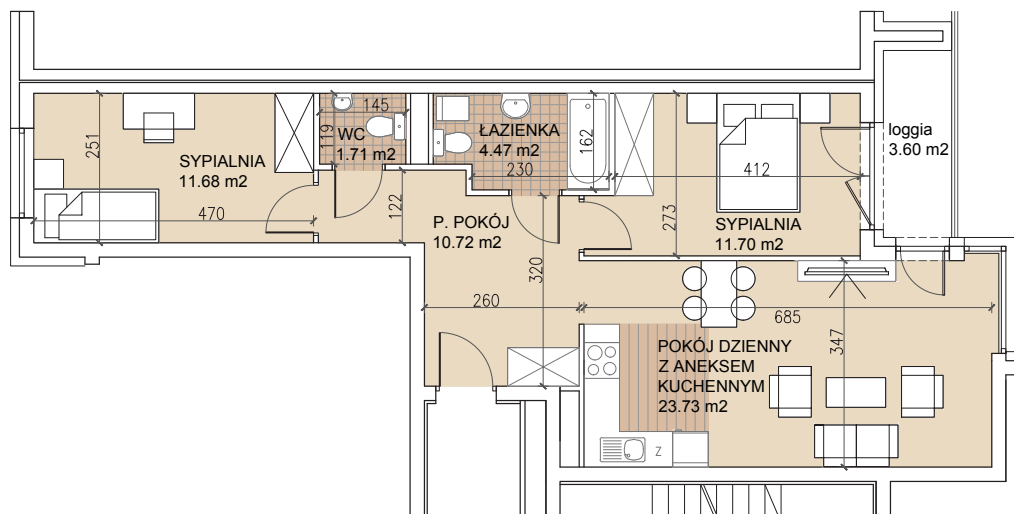
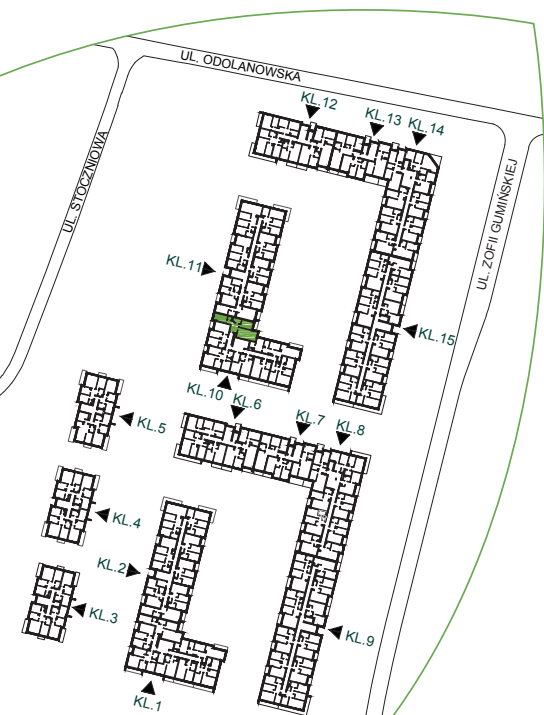


Wrocław, ul. Z. Gumińskiej/ul. Odolanowska



powierzchnia użytkowa 64,01 m²

pokój dzienny z aneksem kuchennym	23,73 m²
sypialnia	11,70 m²
sypialnia	11,68 m²
łazienka	4,47 m²
wc	1,71 m²
przedpokój	10,72 m²
loggia	3,60 m²



Uwagi:

Prezentowane rzuty zostały załączone w celu przedstawienia rozkładu i należy traktować je poglądowo. Ostateczne wymiary zostaną określone podczas pomiarów powykonawczych i mogą różnić się od podanych.



www.lokumdeveloper.pl

Salon Sprzedaży:

Justin Center,
 ul. Krawiecka 1, lok. 101
 50-148 Wrocław

tel. 71 796 66 66
 e-mail: info@lokumdeveloper.pl