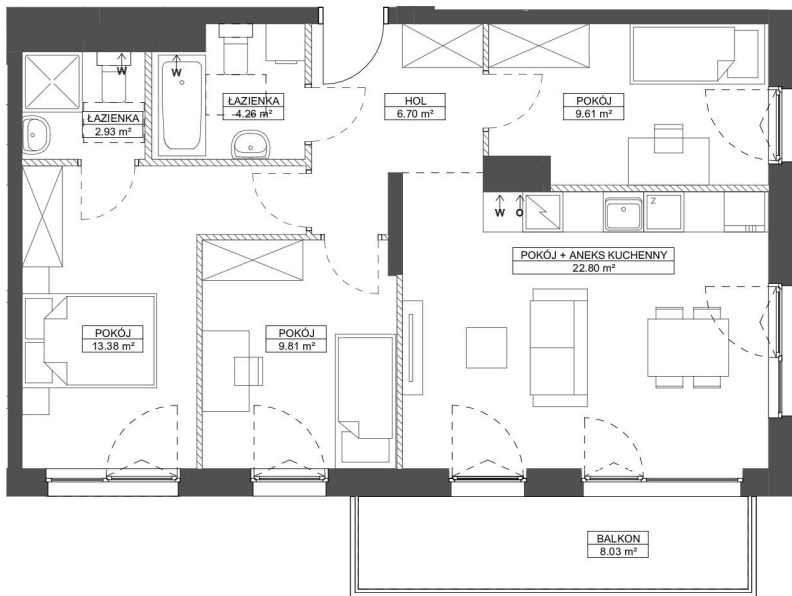


FORESTERIA

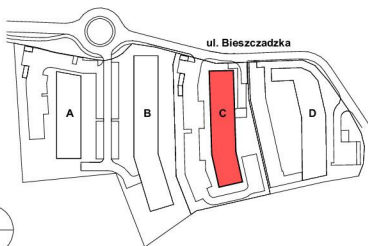
BUDYNEK C

GDYNIA - KACZE BUKI, UL. BIESZCZADZKA

KARTA MARKETINGOWA



SCHEMAT LOKALIZACJI:



ROBYG

KAJAR INVESTMENT sp. z o.o.

Ul. Górczewska 5/7/9 lok.16, 01-189 Warszawa



BJK Architekci Sp. z o.o.

UL. BOLESŁAWA PRUSA 18, 81-431 GDYNIA
TEL. 506 314 286

FAZA:

2B

DATA:

09.01.2025

NR MIESZKANIA:

C.2.M.15

IŁOŚĆ POKOJÓW:

POW. UŻYTKOWA MIESZKANIA PN-ISO 9836:

69,49 m²

POW. MIESZKANIA POD ŚCIANKAMI:

2,09 m²

ŁĄCZNA POWIERZCHNIA MIESZKANIA:

71,58 m²

SCHEMAT LOKALU MIESZKALNEGO NA PIĘTRZE:



PIĘTRO:

2

POW. BALKONU:

8,03 m²

POW. LOGGI:

-

KLATKA:

B

POW. TARASU:

-

POW. OGRÓDKA:

-

LEGENDA:

ŚCIANKI
 W
 WYCIĄGI WENTYLACYJNE
 MIEJSCE PODŁĄCZENIA OKAPU KUCHENNEGO

UWAGA:

- POWIERZCHNIE LICZONE WG NORMY PN-ISO 9836
 - ZE WZGLĘDU NA TRWAŁE PRACE PROJEKTOWE POWIERZCHNIE I LUB WYMIARY MOGĄ LIEĆ ZMIANIE
 - WYPOSAŻENIE TYLKO W CELACH PREZENTACJI, NIE STANOWI ZOBOWIĄZANIA IMOWNEGO
 - NIE JEST PROJEKTEM NIE STANOWI OFERTY W ROZUMIENIU PRZEPISÓW KODS-KO CYFROWEGO
 - WYŚCIE NA BALKON I TARAS - MOŻLIWA RÓŻNICA PRZEMIAN
 - PRÓBY KANAŁOWE I INNE WENTYLACYJNE CIĄGIOWA CZĘŚĆ WEPOLAMA METALICZNI BUDOWY
 - W PRZYPADKU WYSTĘPOWANIA CIĄGIOWY REWIZYJNY NA PIONIE, MUSI BYĆ ZAPROWADZONY DOSTĘP DO NIEGO, ZOBOWIĄZANE Z DOKUMENTACJA TECHNICZNA
 - W PRZYPADKU WYSTĘPOWANIA PODWÓJNYCH DRZWI BALKONOWYCH TYLKO JEDNO SKRZYDŁO DRZWIOWE JEST WYPOSAŻONE W KLAMKĘ

SCHEMAT MA CHARAKTER R. JEDYNE POŁĄCZONY. W PRZYPADKU EWENTUALNYCH ROZBIŻNOŚCI POMIĘDZY SCHEMATEM A PROJEKTEM BUDOWLANYM, WYCIĄGI JEST PROJEKTEM BUDOWLANYM.