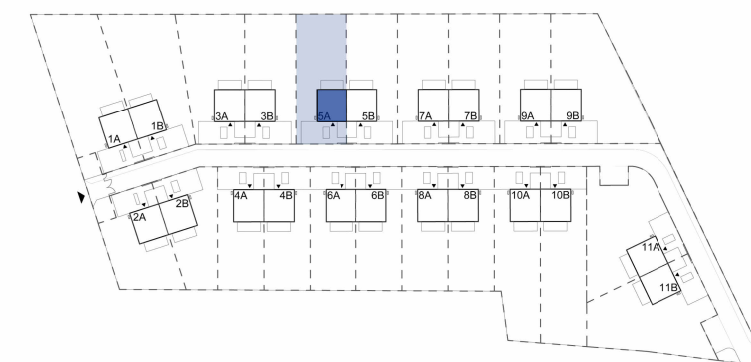
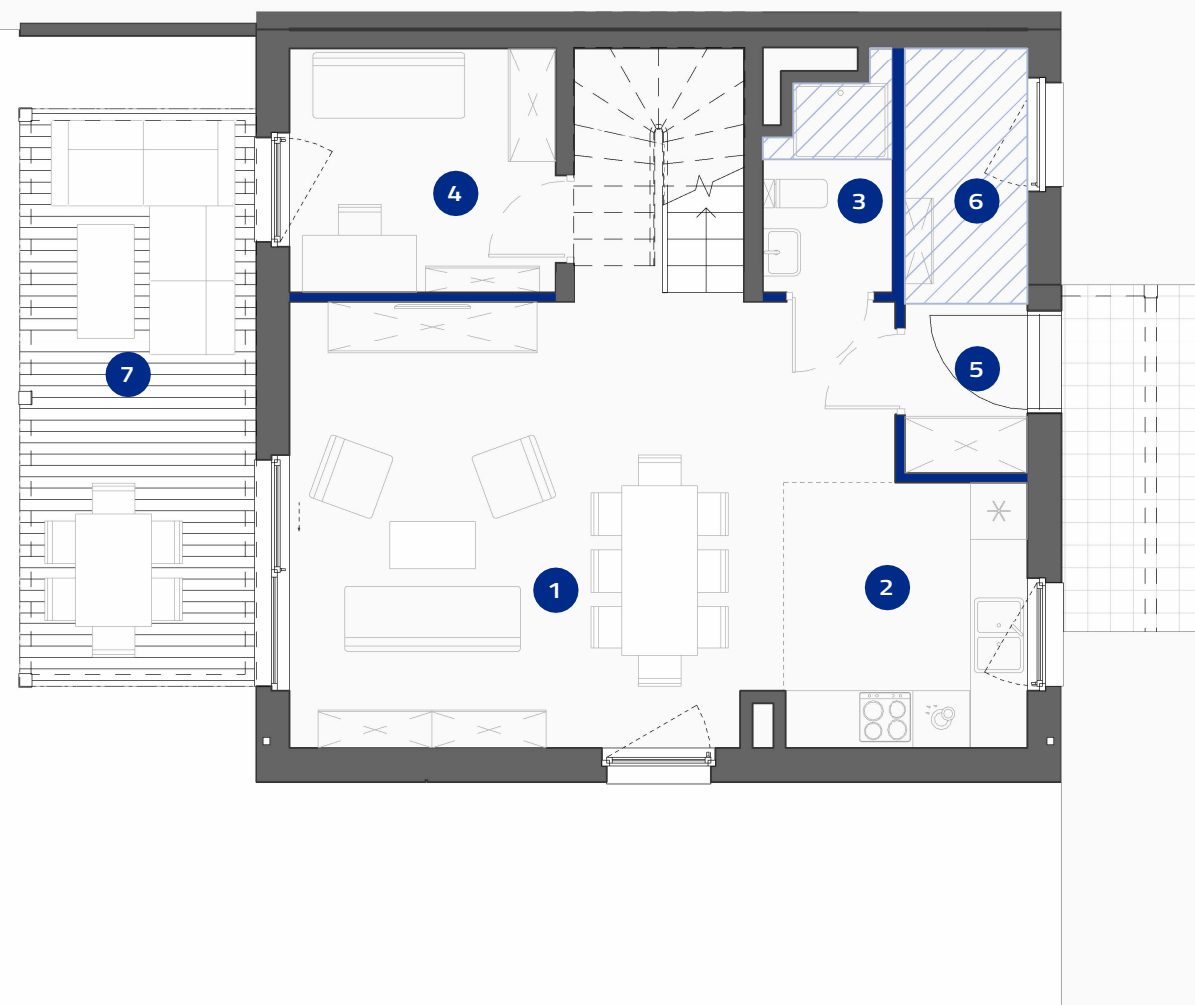




Parter

Piętro

Antresola



## DOM 5A

Powierzchnia ogrodu:

397,63 m<sup>2</sup>

Powierzchnia zabudowy:

67,90m<sup>2</sup>

1	Salon z jadalnią	28.50
2	Kuchnia	7.25
3	Łazienka	2.92
4	Gabinet	7.22
5	Wiatrołap	2.32
6	Pom. Techniczne	3.48
Suma:		51.69
7	Taras	15.28 m <sup>2</sup>

Ścianki działowe (1,06m<sup>2</sup>)



Sufit podwieszany 2,58m



5A

1

0

5

134,72 m<sup>2</sup>

Numer

Budynek

Piętro

Pokoje

Powierzchnia użytkowa

Powierzchnie pomieszczeń wg normy PN-ISO 9836:2015. niniejsze materiały mają jedynie charakter poglądowy i służą za prezentację nieruchomości, możliwości wykończenia i aranżacji wnętrz. Lokalizację urządzeń podana orientacyjnie, na etapie projektowykonawczego mogą nastąpić zmiany niniejsze materiały nie mają charakteru oferty w rozumieniu kodeksucywilnego i nie stanowią zobowiązania spółki.

Architekt:

FOROOM ARCHITEKCI

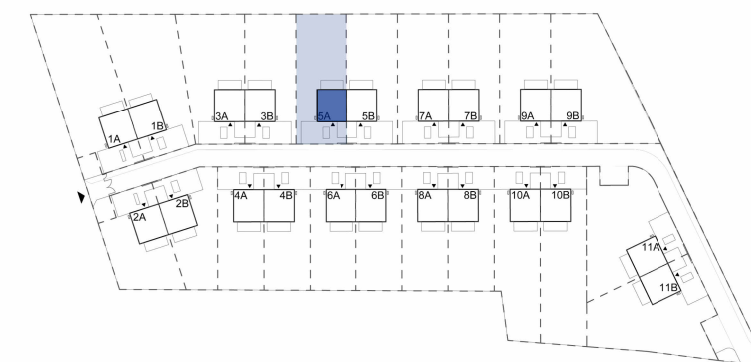
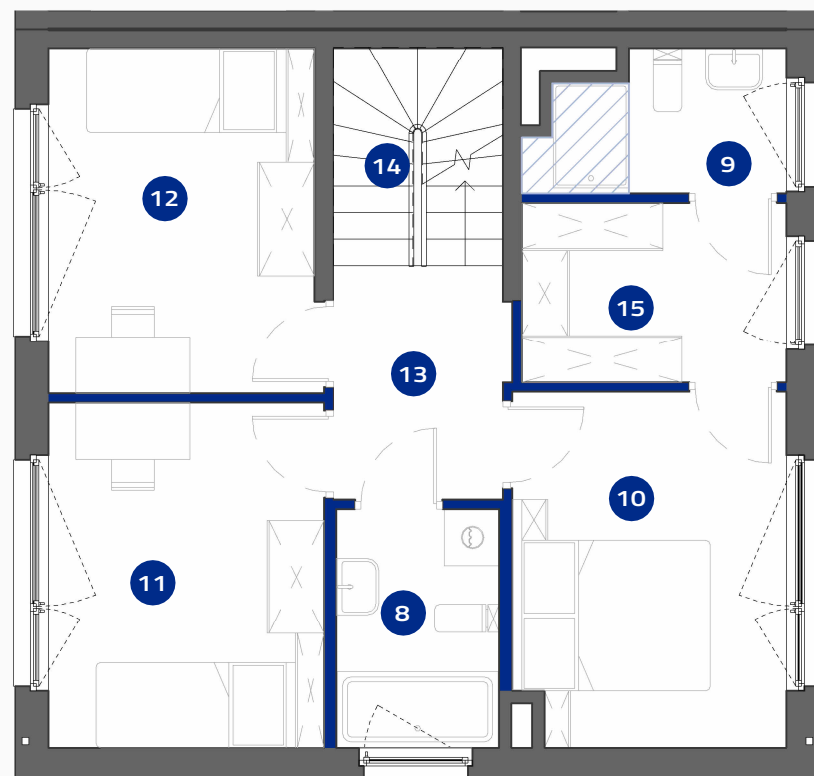
**MUNIAK.**  
DEVELOPMENT



Parter

**Piętro**

Antresola



## DOM 5A

Powierzchnia ogrodu: 397,63 m<sup>2</sup>  
 Powierzchnia zabudowy: 67,90m<sup>2</sup>

8	Łazienka	4.35 m <sup>2</sup>
9	Łazienka	3.70 m <sup>2</sup>
10	Sypialnia główna	10.73 m <sup>2</sup>
11	Pokój 1	10.60 m <sup>2</sup>
12	Pokój 2	10.33 m <sup>2</sup>
13	Hol	4.56 m <sup>2</sup>
14	Schody	4.14 m <sup>2</sup>
15	Garderoba	5.32 m <sup>2</sup>
Suma		53.73 m <sup>2</sup>

Ścianki działowe (2,10m<sup>2</sup>)



Sufit podwieszany 2,40m

5A

1

1

5

134,72 m<sup>2</sup>

Numer

Budynek

Piętro

Pokoje

Powierzchnia użytkowa

Powierzchnie pomieszczeń wg normy PN-ISO 9836:2015. ninijsze materiały mają jedynie charakter poglądowy i służą za prezentację nieruchomości, możliwości wykończenia i aranżacji wnętrz. Lokalizację urządzeń podana orientacyjnie, na etapie projektowykonawczego mogą nastąpić zmiany ninijsze materiały nie mają charakteru oferty w rozumieniu kodeksucywilnego i nie stanowią zobowiązania spółki.

Architekt:

**FOROOM ARCHITEKCI**

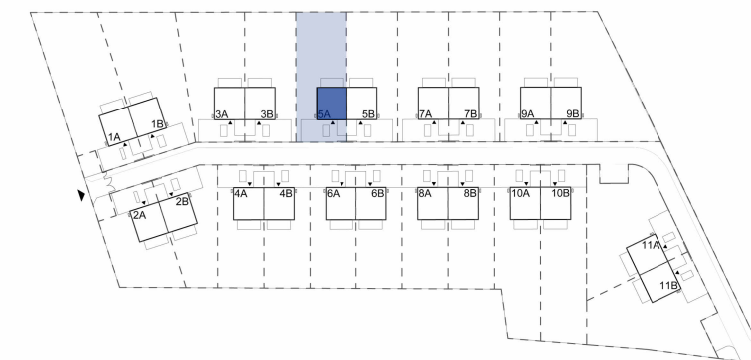
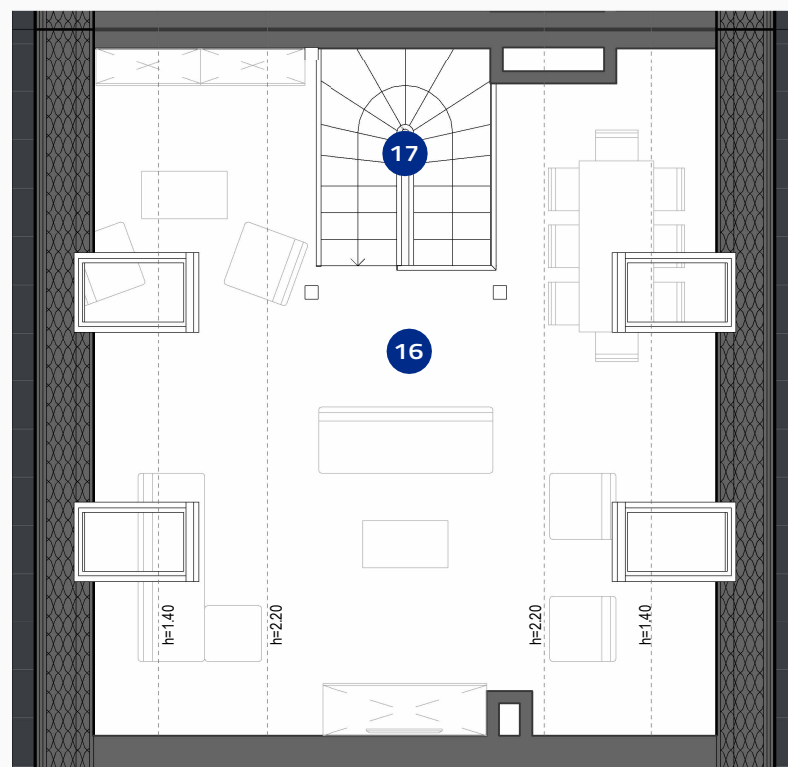
**MUNIĄK.**  
DEVELOPMENT



Parter

Piętro

**Antresola**



## DOM 5A

Powierzchnia ogrodu: 397,63 m<sup>2</sup>  
 Powierzchnia zabudowy: 67,90m<sup>2</sup>

16	Antresola strefa rekreacyjna	25.14 m <sup>2</sup>
17	Schody	4.16 m <sup>2</sup>
	Suma	29.30 m <sup>2</sup>

Ścianki działowe (0,00m<sup>2</sup>)

5A

1

2

5

134,72 m<sup>2</sup>

Numer

Budynek

Piętro

Pokoje

Powierzchnia użytkowa

Powierzchnie pomieszczeń wg normy PN-ISO 9836:2015. niniejsze materiały mają jedynie charakter poglądowy i służą za prezentację nieruchomości, możliwości wykończenia i aranżacji wnętrz. Lokalizację urządzeń podana orientacyjnie, na etapie projektowykonawczego mogą nastąpić zmiany niniejsze materiały nie mają charakteru oferty w rozumieniu kodeksu cywilnego i nie stanowią zobowiązania spółki.

Architekt:

**FOROOM ARCHITEKCI**

**MUNIĄK.**  
DEVELOPMENT