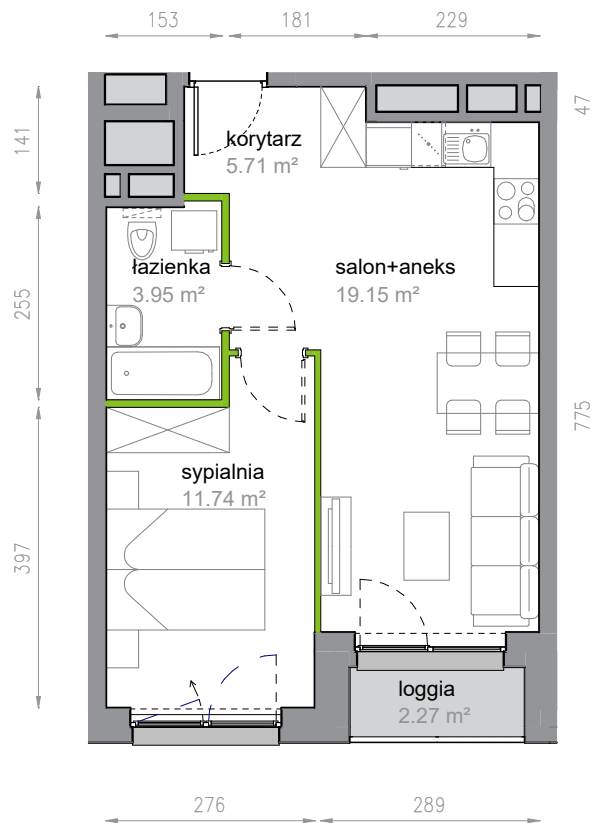


Piękna Vita.

2/10/47

Powierzchnia **40.55 m²**

Piętro **10**

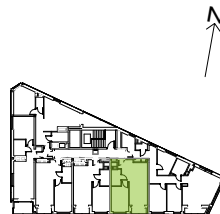


Aranżacja mieszkania jest przykładowa

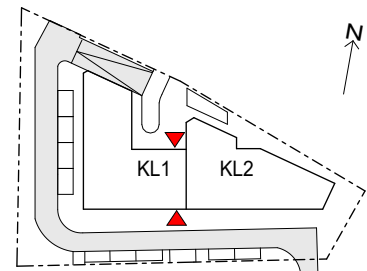
Powierzchnia **użytkowa**

korytarz	5.71 m ²
salon+aneks	19.15 m ²
sypialnia	11.74 m ²
łazienka	3.95 m ²
Razem	40.55 m²
+ loggia	2.27 m ²

Rzut kondygnacji **Piętro 10**



Plan osiedla **Klatka 2**



U nas nigdy nie płacisz za powierzchnię pod ścianami działowymi