



## ZESPÓŁ BUDYNKÓW WIELORODZINNYCH APOLLINA GDAŃSK

Kowale, ul. Apollina  
dz. ewid. 106/6, jednostka ewid: 220403\_2 Kolbudy, obręb ewid: [007] Kowale, obr. 0007

[www.apollina.pl](http://www.apollina.pl)

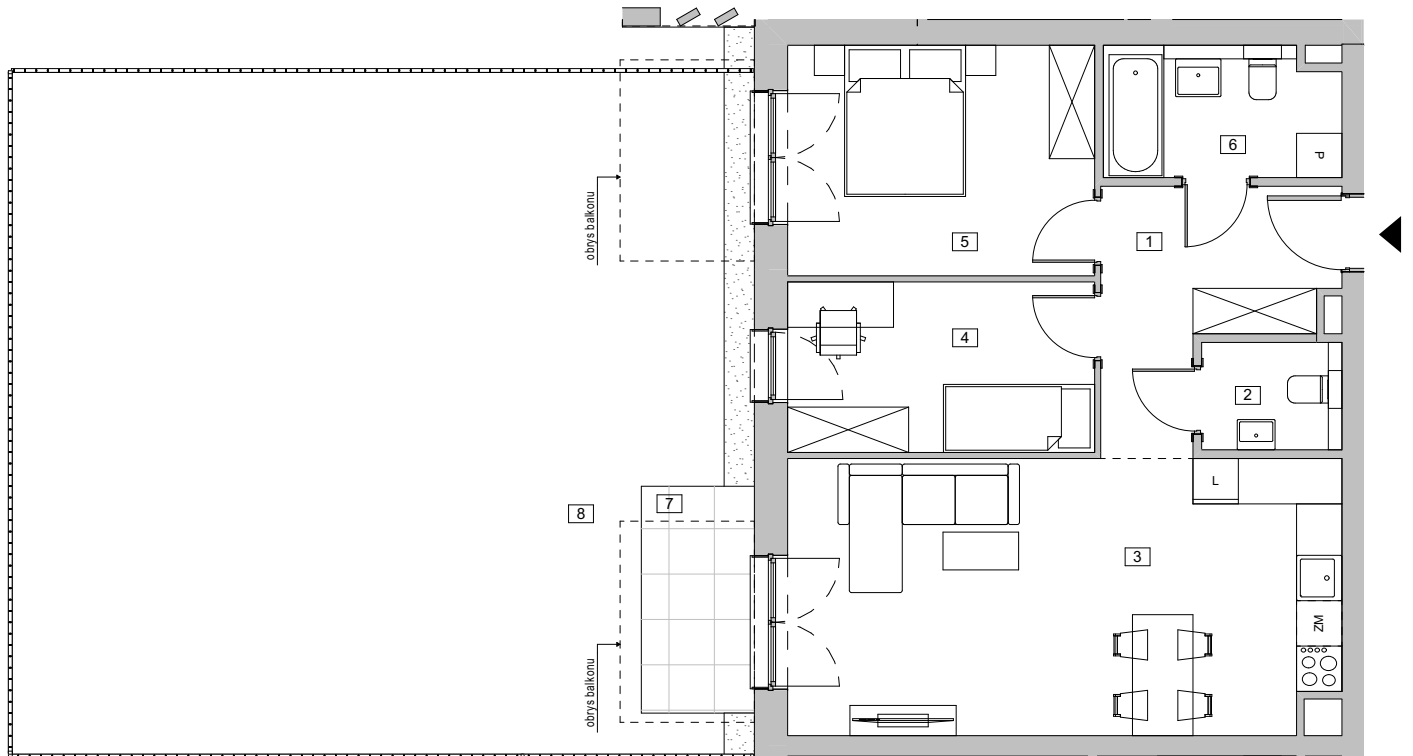
e-mail: [e-mail: bsmgdansk@atal.pl](mailto:bsmgdansk@atal.pl)

telefon: +48 58 766 74 04

Biuro Sprzedaży:

ul. Długa Grobla 8 lok. 9, 80-754 Gdańsk

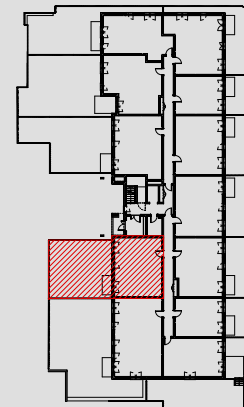
ATAL  
APOLLINA



### BUDYNEK 3 - etap II MIESZKANIE 3.0.12

PARTER

	[m <sup>2</sup> ]
1 KOMUNIKACJA	8,03
2 WC	2,63
3 POKÓJ Z ANEKSEM KUCHENNYM	26,51
4 POKÓJ 1	9,16
5 POKÓJ 2	12,38
6 ŁAZIENKA	5,31
<b>POWIERZCHNIA UŻYTKOWA</b>	<b>64,02 m<sup>2</sup></b>
7 TARAS	4,49
8 OGRÓDEK	84,60



1. Wymiary pomieszczeń, lokalizację przyborów sanitarnych i inne podano na podstawie projektu budowlanego. W toku budowy mogą wystąpić różnice w stosunku do stanu wynikającego z projektu, wynikające ze specyfiki prac budowlanych.

2. Powierzchnia użytkowa lokalu jest obliczana w świetle pionowych przegród w stanie wykończonym, przy uwzględnieniu tynków i okładzin o grubości do 1,5 cm, na poziomie podłogi, nie licząc listew przypodłogowych, progów itp. Wymiary są podawane w stanie bez wykończenia.

3. Powierzchnia użytkowa lokali określona jest na podstawie rozporządzenia Ministra Rozwoju w sprawie szczegółowego zakresu i formy projektu budowlanego z dnia 11 września 2020 r. oraz przy uwzględnieniu treści Polskiej Normy PN-ISO 9836:2022.