

Mieszkanie nr 3

5 pokoi, 129.95 m²

Onelife Powsin

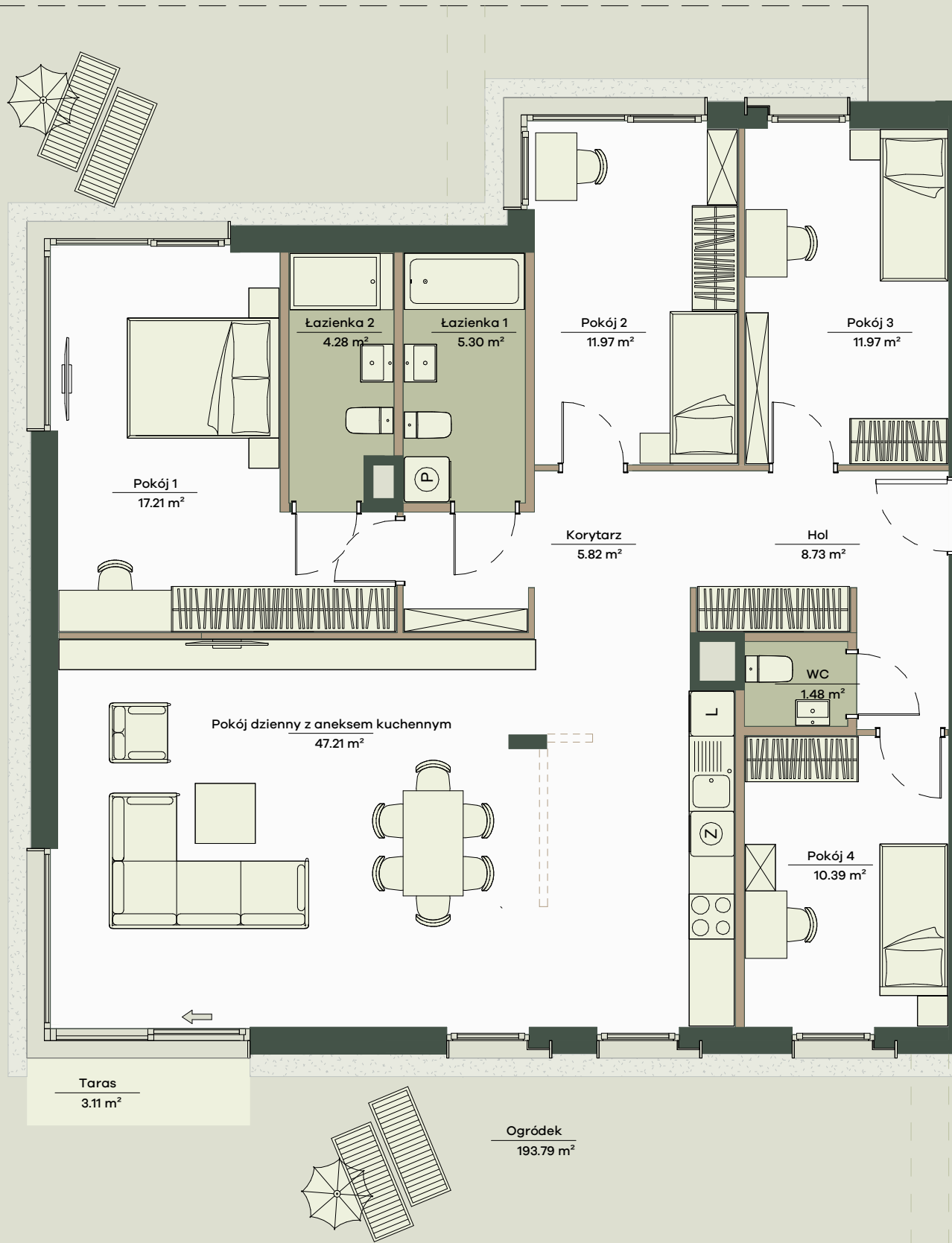
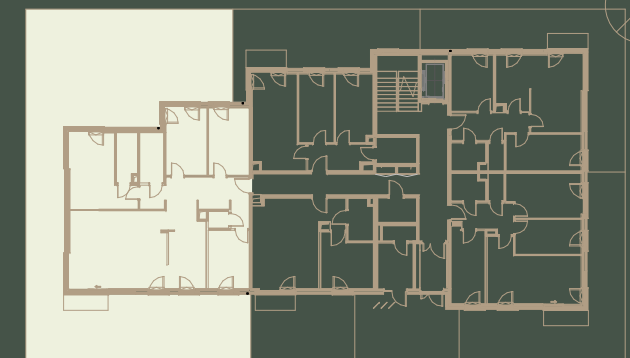
ul. Łukasza Drewny, Warszawa

B1 Budynek	K1 Klatka	0 Piętro	3 Lokal nr
5 Liczba pokoi		129.95 m² Powierzchnia sprzedażowa	

Zestawienie powierzchni

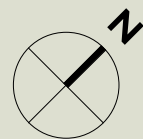
Pokój dzienny z aneksem kuchennym	47.21m ²
Pokój 1	17.21m ²
Pokój 3	11.97m ²
Pokój 2	11.97m ²
Pokój 4	10.39m ²
Hol	8.73m ²
Korytarz	5.82m ²
Łazienka 1	5.30m ²
Łazienka 2	4.28m ²
WC	1.48m ²
Powierzchnia użytkowa	124.36 m²
Powierzchnia zajęta przez elementy nadające się do usunięcia lub innej aranżacji, w tym ścianki działowe nie będące elementem konstrukcji i nie zawierające szachtów instalacyjnych	5.59 m ²
Ogródek	193.88m²
Taras	3.11m²

Położenie mieszkania w budynku



Legenda

- □ Potencjalna możliwość aranżacyjna przebiegu ścianek działowych, nadproży, do wykonania w ramach odpłatnej procedury zmian lokatorskich zgodnie z postanowieniami odrębnej umowy
- □ Projektowane odprowadzanie wód deszczowych z dachu do ogrodów deszczowych



0 1 2 3 4 5m

1. Aranżacja lokalu mieszkalnego przedstawiona na rzucie jest przykładowa.

2. Powierzchnia sprzedażowa stanowi sumę powierzchni użytkowej lokalu oraz powierzchni lokalu zajętej przez elementy nadające się do usunięcia lub innej aranżacji, w tym ścianki działowe nie będące elementem konstrukcji i nie zawierające szachtów instalacyjnych.

3. Powierzchnia użytkowa lokalu określona jest na podstawie Rozporządzenia Ministra Rozwoju z dnia 11 września 2020 r. w sprawie szczegółowego zakresu i formy projektu budowlanego oraz uwzględnieniu treści Polskiej Normy PN-ISO 9836:2022-07

4. Niniejsza karta katalogowa opracowana została na podstawie projektu budowlanego. W toku dalszego projektowania, budowy lub zmian lokatorskich, mogą nastąpić zmiany w stosunku do informacji zawartych na karcie katalogowej, w szczególności w zakresie: powierzchni sprzedażowej, powierzchni użytkowej, układu pomieszczeń oraz usytuowania elementów nadających się do usunięcia lub innej aranżacji, takich jak np. ścianki działowe.

5. Informacje na karcie nie stanowią oferty handlowej w rozumieniu art. 66 kodeksu cywilnego.

Wartość brutto PLN

APA WOJCIECHOWSKI ARCHITEKCI

spravia

Spravia Drewny Sp. z o.o.
www.apartamentyonelife.pl