

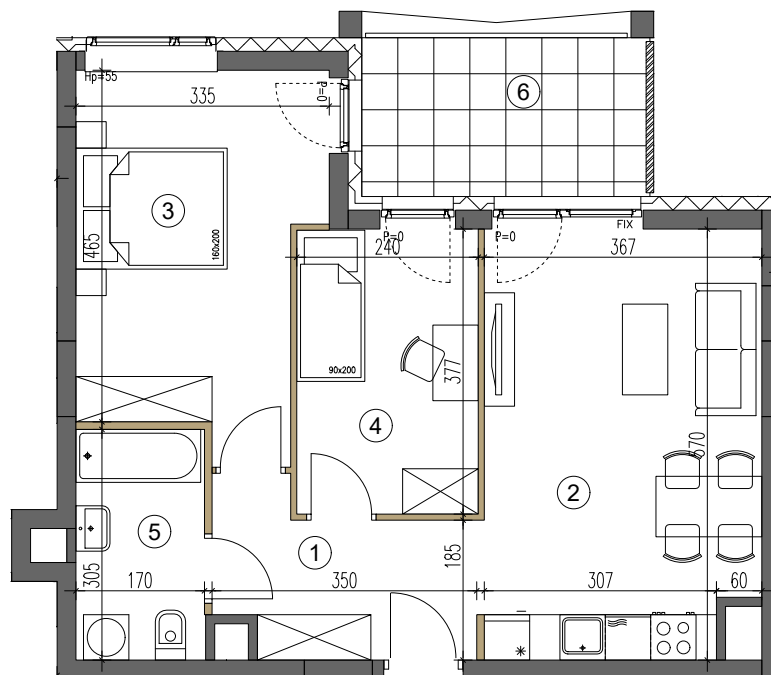
NUMER LOKALU **A.2.12**

PIĘTRO **2**

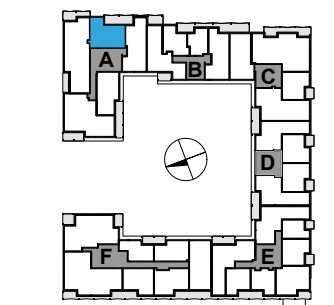
1	Komunikacja	6.70
2	Pokój z an.kuchennym	20.23
3	Sypialnia 1	14.72
4	Sypialnia 2	9.01
5	Łazienka	5.11

POW. UŻYTKOWA (m<sup>2</sup>) **55.77**

	Powierzchnia pod scianami działowymi	1.53
6	Loggia	7.66



0 1 2 3m



UL. POSTĘPU

- Przedstawione w tym materiale elementy wyposażenia mają jedynie charakter poglądowy, stanowią propozycję aranżacji i nie są objęte ofertą sprzedaży lokalu mieszkalnego/usługowego przedstawioną przez Yawa Sp z o.o. 36 Sp.k.
- Powierzchnia użytkowa pomieszczeń obliczona jest wg normy PN-ISO 9836: "Pole powierzchni podaje się w m<sup>2</sup> z dokładnością do dwóch miejsc po przecinku." Powierzchnia użytkowa jest "obliczana dla wymiarów budynku w stanie wykończonym, na poziomie podłogi nie licząc listew przygotowawczych, progów itp."
- Powierzchnie pomieszczeń zostaną ponownie określone w dokumentacji powykonawczej na podstawie pomiarów geodezyjnych dokonanych zgodnie z obowiązującymi przepisami prawa i w związku z tym mogą ulec nieznacznej zmianie w stosunku do podanych w tym materiale.
- Wymiary pomieszczeń, lokalizację podłączeń pod urządzenia sanitarne itp. podano zgodnie z projektem budowlanym. Mogą wystąpić niewielkie różnice wymiarów i usytuowania elementów powstałe w trakcie realizacji prac budowlanych.
- Podane wymiary liniowe nie uwzględniają wykończenia tynkiem.
- Pomiarów pod projekt aranżacji, zakup mebli, urządzeń i wyposażenia należy dokonać z natury po zakończeniu realizacji.

LEGENDA:

- ŚCIANA NIEROZBIERALNA
- ŚCIANA DZIAŁOWA NADAJĄCA SIĘ DO DEMONTAŻU
- Hp = — WYSOKOŚĆ PARAPETU
- P = — WYSOKOŚĆ PROGU