



ZESPÓŁ BUDYNKÓW WIELORODZINNYCH NOWE ŻERNIKI WROCŁAW

Wrocław ul. Witolda Lipińskiego, Wrocław
działka nr 69 AR_10 obręb: Żerniki

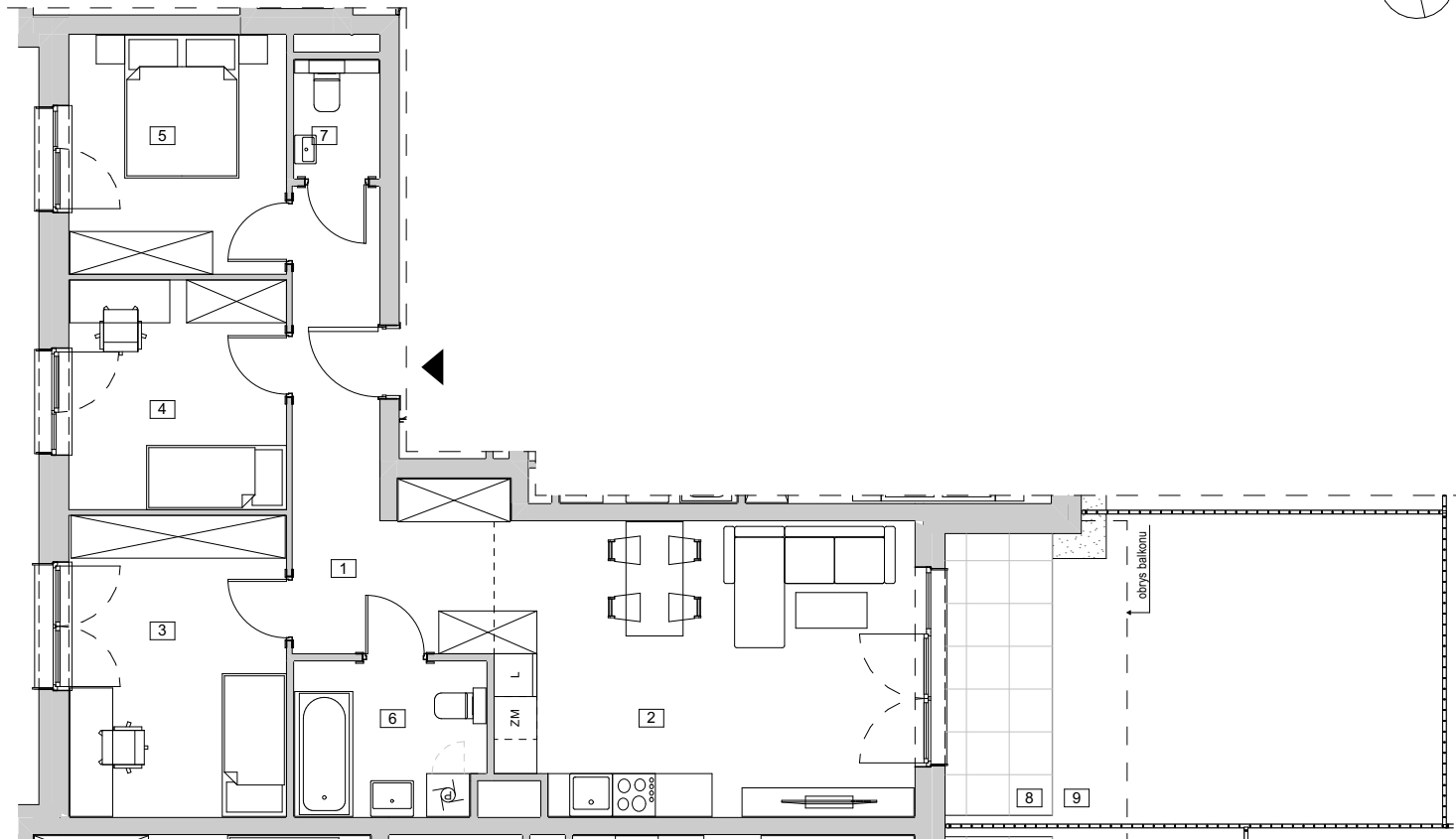
www.zernikanovo.pl

e-mail: bsmwroclaw@atal.pl

ATAL S.A. Biuro Sprzedaży, 51-109 Wrocław, ul. Na Polance 22F



ŻERNIKI
Na Novo

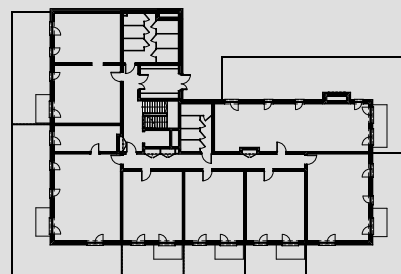
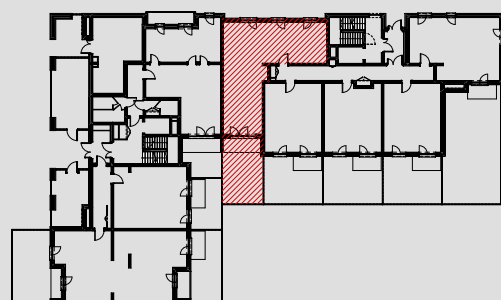


BUDYNEK 6 - etap II

MIESZKANIE B6-K3-0-5

PARTER

| | | |
|------------------------------|---------------------------|----------------------------|
| 1 | PRZEDPOKÓJ | 11,89 |
| 2 | POKÓJ Z ANEKSEM KUCHENNYM | 23,85 |
| 3 | POKÓJ 1 | 12,81 |
| 4 | POKÓJ 2 | 9,77 |
| 5 | POKÓJ 3 | 10,17 |
| 6 | ŁAZIENKA | 5,66 |
| 7 | WC | 1,95 |
| POWIERZCHNIA UŻYTKOWA | | 76,10 m² |
| 8 | TARAS | 5,92 |
| 9 | OGRÓDEK | 24,28 |



1. Wymiary pomieszczeń, lokalizację przyborów sanitarnych i inne podano na podstawie projektu budowlanego. W trakcie budowy mogą wystąpić różnice w stosunku do stanu wynikającego z projektu, właściwe dla specyfiki prac budowlanych.

2. Powierzchnia jest obliczona w świetle pionowych przegród w stanie wykończonym, przy uwzględnieniu tynków i okładzin o grubości 1,5cm, na poziomie podłogi oraz bez uwzględnienia listew przypodłogowych, progów itp. Wymiary są podane w stanie bez wykończenia.

3. Powierzchnia użytkowa lokali określona jest na podstawie rozporządzenia Ministra Rozwoju w sprawie szczegółowego zakresu i formy projektu budowlanego z dnia 11 września 2020 r. oraz przy uwzględnieniu treści Polskiej Normy PN-ISO 9836:2022.