

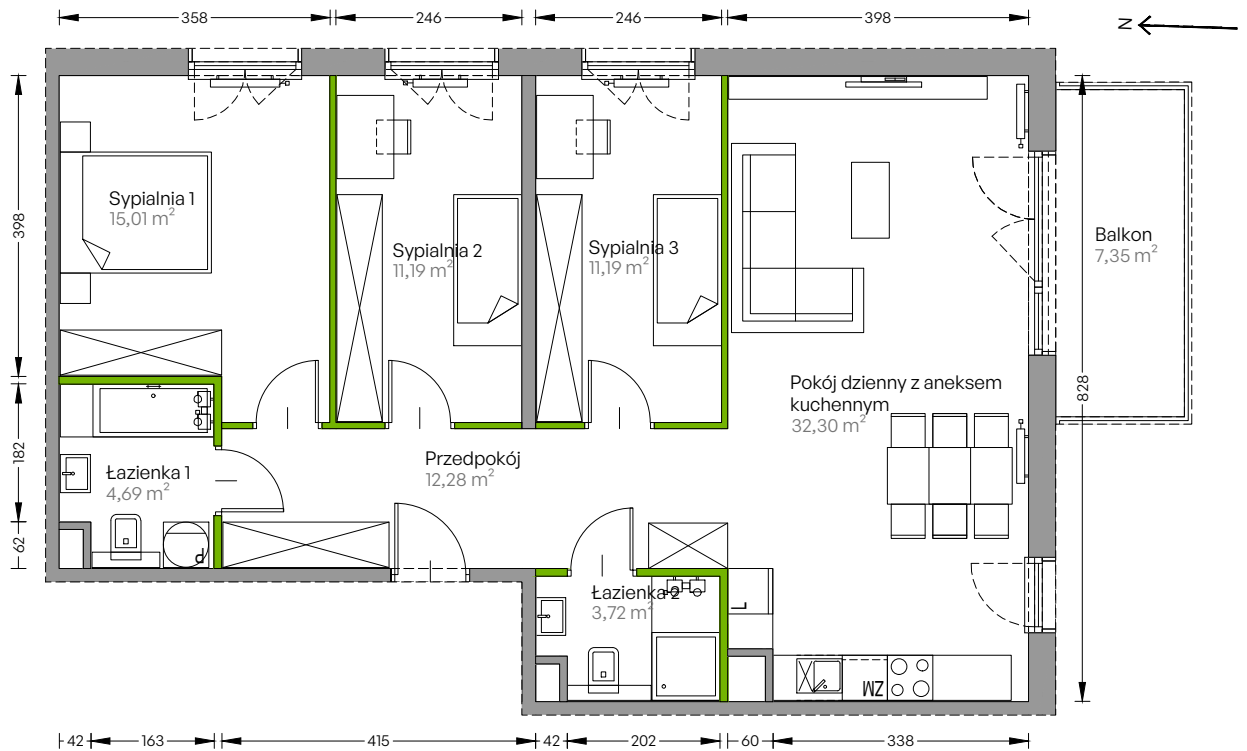
Centralna Vita

nr F.128



Powierzchnia **90,38 m²**

Piętro 5



Aranżacja mieszkania jest przykładowa

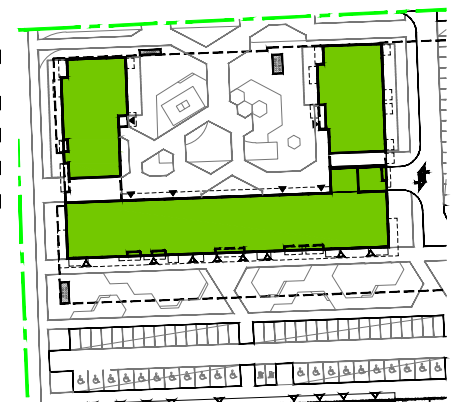
Powierzchnia użytkowa

przedpokój	12,28 m ²
sypialnia 1	15,01 m ²
sypialnia 2	11,19 m ²
sypialnia 3	11,19 m ²
pokój dzienny z aneksem kuchennym	32,30 m ²
łazienka 1	4,69 m ²
łazienka 2	3,72 m ²
Razem	90,38 m²
+balkon	7,35 m ²

Rzut kondygnacji Piętro 5



Plan osiedla Budynek F



U nas nigdy nie płacisz za powierzchnię pod ścianami działowymi!

Powierzchnia użytkowa wg PN-ISO 9836:1997

DEVELIA

Biuro sprzedaży
ul. Grzegorzeczka 77

Tel.: 12 350 57 27
krakow@develia.pl

www.develia.pl