



## BUDYNEK MIESZKALNY WIELORODZINNY

ul. Pułaskiego 48-50, Wrocław 50-443  
dz. nr 30, AM-42, obręb: Południe

[www.atalcitysquare.pl](http://www.atalcitysquare.pl)

e-mail: [bswroclaw@atal.pl](mailto:bswroclaw@atal.pl)  
telefon: (+48) 609 132 028

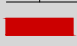
ATAL S.A. Biuro Sprzedaży Mieszkań, 51-109 Wrocław, ul. Na Polance 22F  
godziny pracy: poniedziałek-wtorek 10:00-18:00, środa-piątek 08:00-16:00

ATAL  
City  
Square

### MIESZKANIE G3-1-2

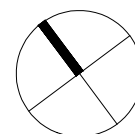
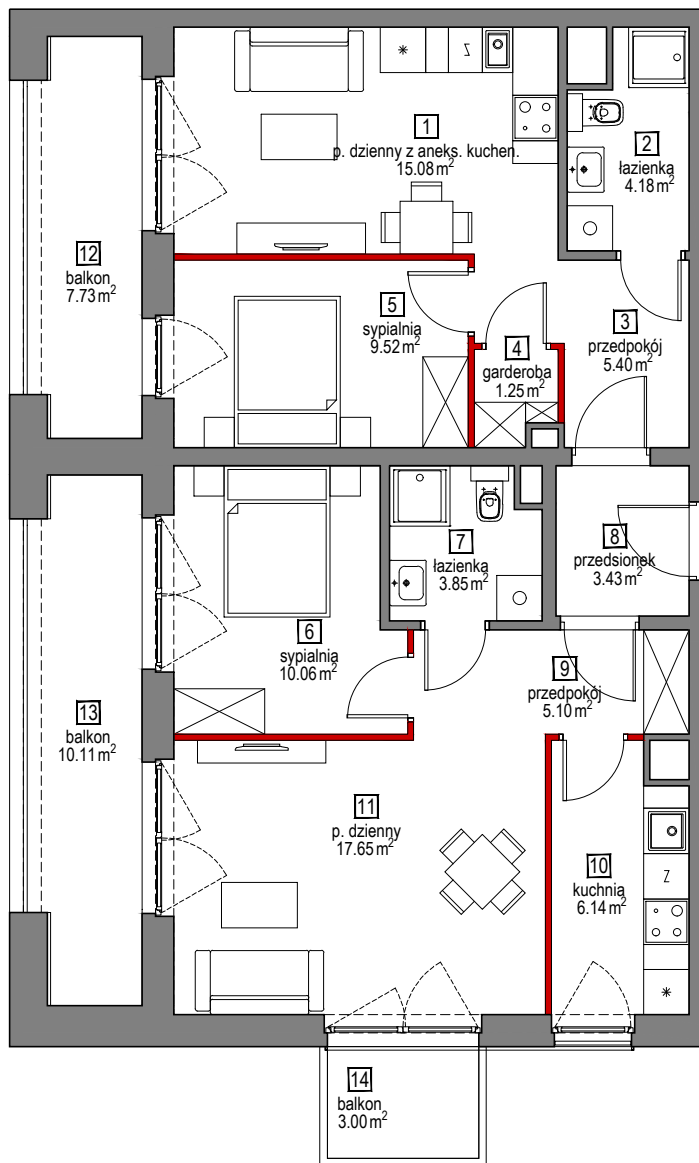
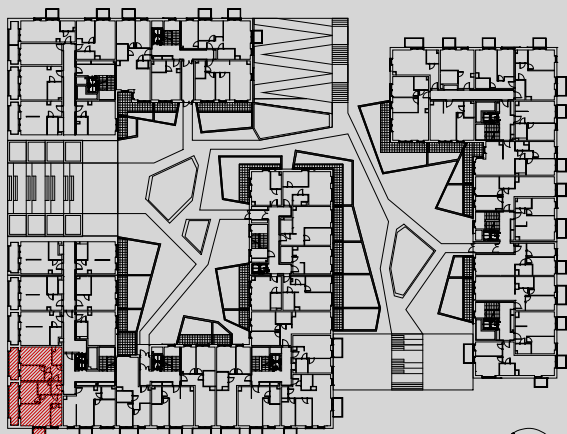
1. PIĘTRO

1	pokój dzienny z aneksem kuchennym	15,08 m <sup>2</sup>
2	łazienka	4,18 m <sup>2</sup>
3	przedpokój	5,40 m <sup>2</sup>
4	garderoba	1,25 m <sup>2</sup>
5	sypialnia	9,52 m <sup>2</sup>
6	sypialnia	10,06 m <sup>2</sup>
7	łazienka	4,18 m <sup>2</sup>
8	przedsiónek	3,43 m <sup>2</sup>
9	przedpokój	5,10 m <sup>2</sup>
10	kuchnia	6,14 m <sup>2</sup>
11	p. dzienny	17,65 m <sup>2</sup>

 powierzchnia ścian działowych  
możliwych do demontażu/wyburzenia 3,14 m<sup>2</sup>

**MAKSYMALNA POWIERZCHNIA UŻYTKOWA 84,80 m<sup>2</sup>**

12	balkon	7,73 m <sup>2</sup>
13	balkon	10,11 m <sup>2</sup>
14	balkon	3,00 m <sup>2</sup>



1. Wymiary pomieszczeń, lokalizację przyborów sanitarnych i inne podano na podstawie projektu budowlanego. W toku budowy mogą wystąpić różnice w stosunku do stanu wynikającego z projektu, wynikające ze specyfiki prac budowlanych.

2. Powierzchnia jest obliczona w świetle pionowych przegród w stanie wykończonym, przy uwzględnieniu tynków i okładzin o grubości 1 cm, na poziomie podłogi bez uwzględnienia listew przypodłogowych, progów itp. Wymiary są podane w stanie bez wykończenia.

3. Powierzchnia użytkowa lokali oraz pomieszczeń określona jest na podstawie rozporządzenia Ministra Transportu, Budownictwa i Gospodarki Morskiej z dnia 25.04.2012 r. w sprawie szczegółowego zakresu i formy projektu budowlanego oraz przy uwzględnieniu treści Polskiej Normy PN-ISO 9836. Powierzchnia użytkowa uwzględnia powierzchnię elementów nadających się do demontażu i rozbiórki (rury, kanały i ścianki działowe), nie uwzględnia natomiast powierzchni otworów na drzwi i okna oraz nisz w elementach zamykających.