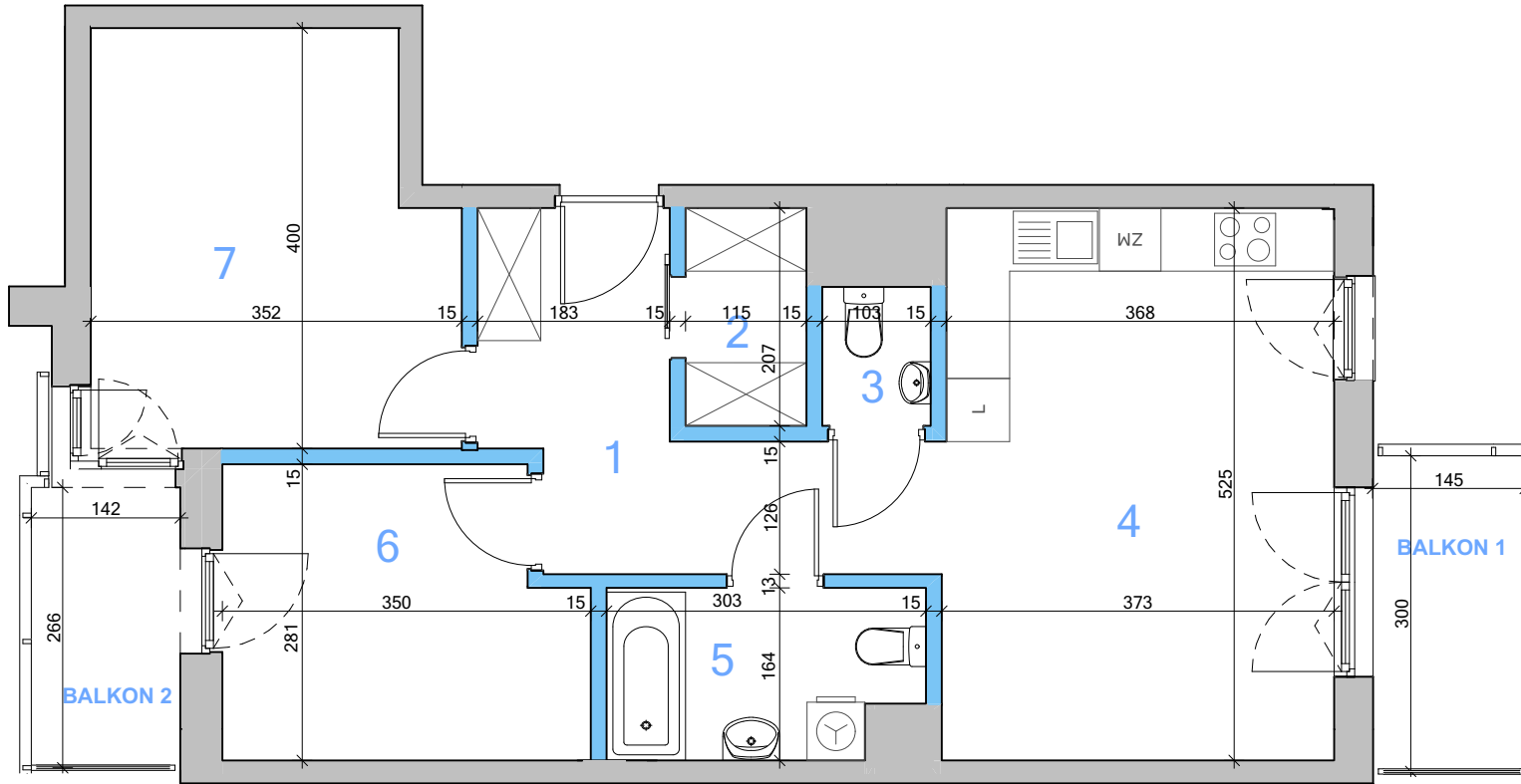


**BULWARY  
PRASKIE**

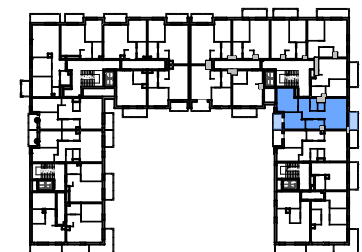
Mennica Polska Spółka Akcyjna  
Spółka Komandytowo-Akcyjna  
Aleja Jana Pawła II 23  
00-854 Warszawa



LOKAL	BUDYNEK	PIĘTRO
98	R1	4

1	HOL	8,84 m <sup>2</sup>
2	GARD.	2,38 m <sup>2</sup>
3	WC	1,36 m <sup>2</sup>
4	POKÓJ Z ANEKSEM	19,49 m <sup>2</sup>
5	ŁAZIENKA	4,66 m <sup>2</sup>
6	POKÓJ	9,15 m <sup>2</sup>
7	POKÓJ	13,05 m <sup>2</sup>
POWIERZCHNIA POD ŚCIANKAMI NADAJĄCYMI SIĘ DO DEMONTAŻU		2,98 m <sup>2</sup>
BALKON 1		4,33 m <sup>2</sup>
BALKON 2		3,82 m <sup>2</sup>

Powierzchnia użytkowa: 61,91 m<sup>2</sup>



**WAŻNE INFORMACJE:**

- W TRAKCIE REALIZACJI PRAC BUDOWLANYCH MOGĄ WYSTĄPIĆ NIEZNACZNE RÓŻNICE WYMIARÓW ORAZ ZMIANY W LOKALIZACJI PRZYBORÓW SANITARNYCH, URZĄDZEŃ KUCHENNYCH LUB PODZIAŁU I SPOSOBU OTWIERANIA OKIEN.
- PRZED PRZYSTĄPIENIEM DO PRAC POLEGAJĄCYCH NA ARANŻACJI WNĘTRZ TAKICH JAK NP. PROJEKTOWANIE MEBLI, NALEŻY DOKONAĆ OBMIARU Z NATURY.
- UMIĘSZCZONE NA KARCIE PROPOZYCJE USYTUOWANIA PRZYBORÓW SANITARNYCH, URZĄDZEŃ KUCHENNYCH, PODZIAŁÓW I SPOSOBU OTWIERANIA OKIEN ORAZ WYMIARY POMIESZCZEŃ SĄ ZGODNE Z PROJEKTEM BUDOWLANYM.
- PODANE NA KARCIE WYMIARY SĄ ZGODNE Z POLSKĄ NORMĄ; PN ISO 9836:1997 ORAZ ROZPORZĄDZENIEM MINISTRA TRANSPORTU, BUDOWNICTWA I GOSPODARKI MORSKIEJ Z DNIA 25 KWIEŹNIA 2012 r. W SPRAWIE SZCZEGÓŁOWEGO ZAKRESU I FORMY PROJEKTU BUDOWLANEGO (Dz.U.2018.0.1935 t.j.)

— ściana z możliwością demontażu  
— ściana nierozbieralna

