

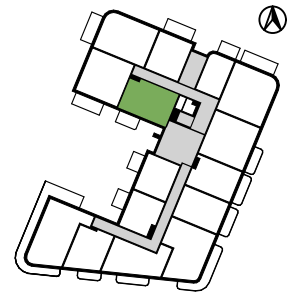


Biuro Sprzedaży - Poznań
 ul. Ziębicka 14C/1
 60-164 Poznań
 tel. 785 054 575.

biuro@drzymaly17.pl

Biuro sprzedaży - Kalisz (Calisia One)
 ul. Chopina 9 (III piętro)
 62-800 Kalisz
 tel. 691 939 393, (62) 500 30 10

m.fornalska@antczak.pl

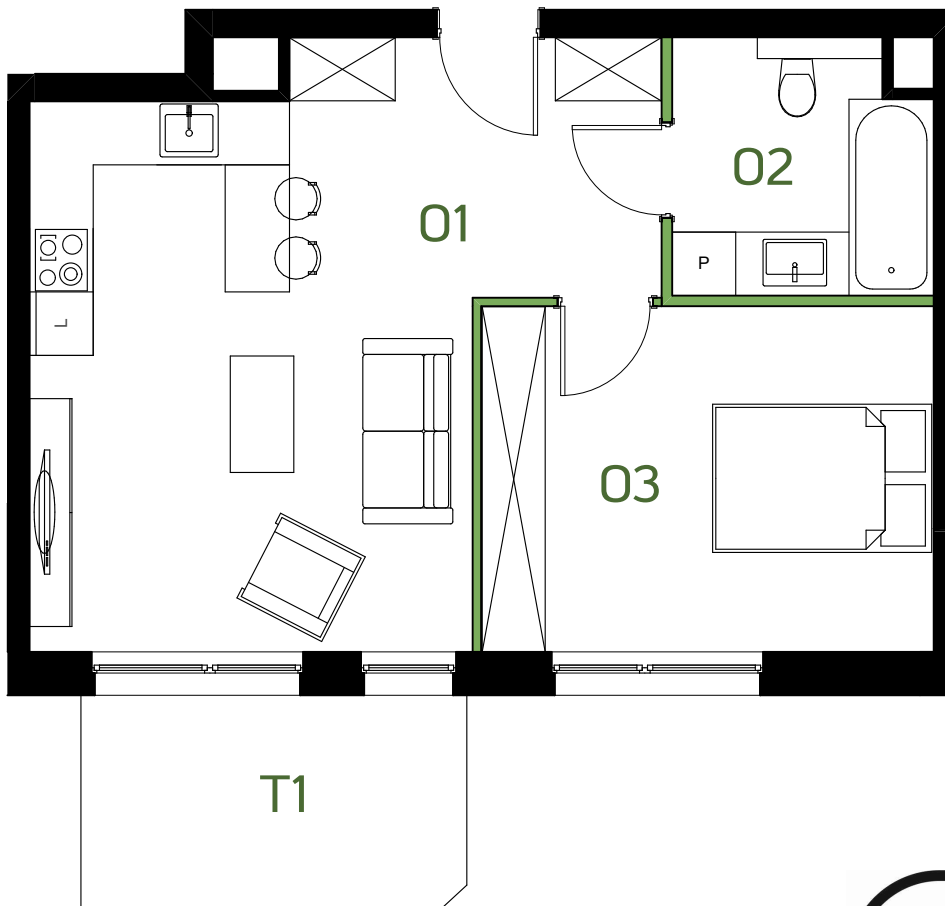


PROJ. POW. UŻYTKOWA: 46,82 m² **POZIOM:** 0 / PARTER **LOKAL:** M.12

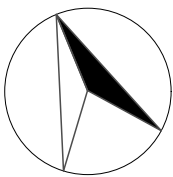
01	Salon z aneksem kuchennym	27,16 m ²
02	Łazienka	5,74 m ²
03	Pokój	13,92 m ²

Pozostałe powierzchnie związane z lokalem*

M.12	Ogródek - wskazany na zal. 5	ok. 25,50 m ²
T1	w tym Taras	ok. 7,25 m ²



drzymaly17.pl



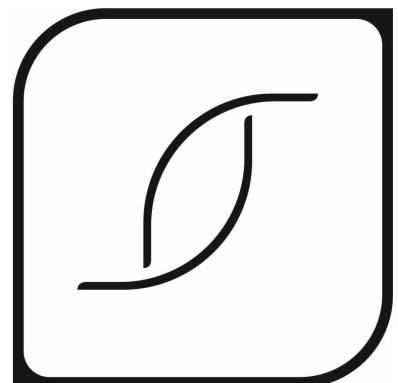
* wskazane powierzchnie nie podlegają opomiarowaniu powykonawczym i mogą nieznacznie odbiegać od projektowanych



Ściany bez możliwości rozbiorczy



Ściany z możliwością rozbiorczy / przesunięcia



DRZYMAŁY 17

UWAGA: RYSUNKI MAJĄ CHARAKTER POGLĄDOWY I MOGĄ ODBIEGAĆ OD REALIZACJI, KARTĘ NALEŻY ROZPATRYWAĆ ŁĄCZNIE Z PROJEKTEM WYKONAWCZYM, POMIARY POD ZAMÓWIENIE URZĄDZEŃ, NALEŻY DOKONAĆ "Z NATURY". PODANE DANE POWIERZCHNIOWE DOTYCZĄ STANU WG NORMY PN-ISO 9836:2015-12 Z PROJEKTU. DOCELOWE POWIERZCHNIE MOGĄ ODBIEGAĆ OD PROJEKTOWANYCH DO 2 %. WYMIARY ORAZ PODZIAŁY OKIEN / DRZWI BALKONOWYCH OPISANE SĄ SCHEMATYCZNIE, POWIERZCHNIE TARASÓW, BALKONÓW I OGRÓDKÓW NIE PODLEGAJĄ POMIAROM POWYKONAWCZYM, POWIERZCHNIE TE SĄ POGLĄDOWE, ARANŻACJA LOKALU, W TYM LOKALIZACJA URZĄDZEŃ I MEBLI JEST POGLĄDOWA - W/W ELEMENTY MOGĄ ODBIEGAĆ OD REALIZACJI.