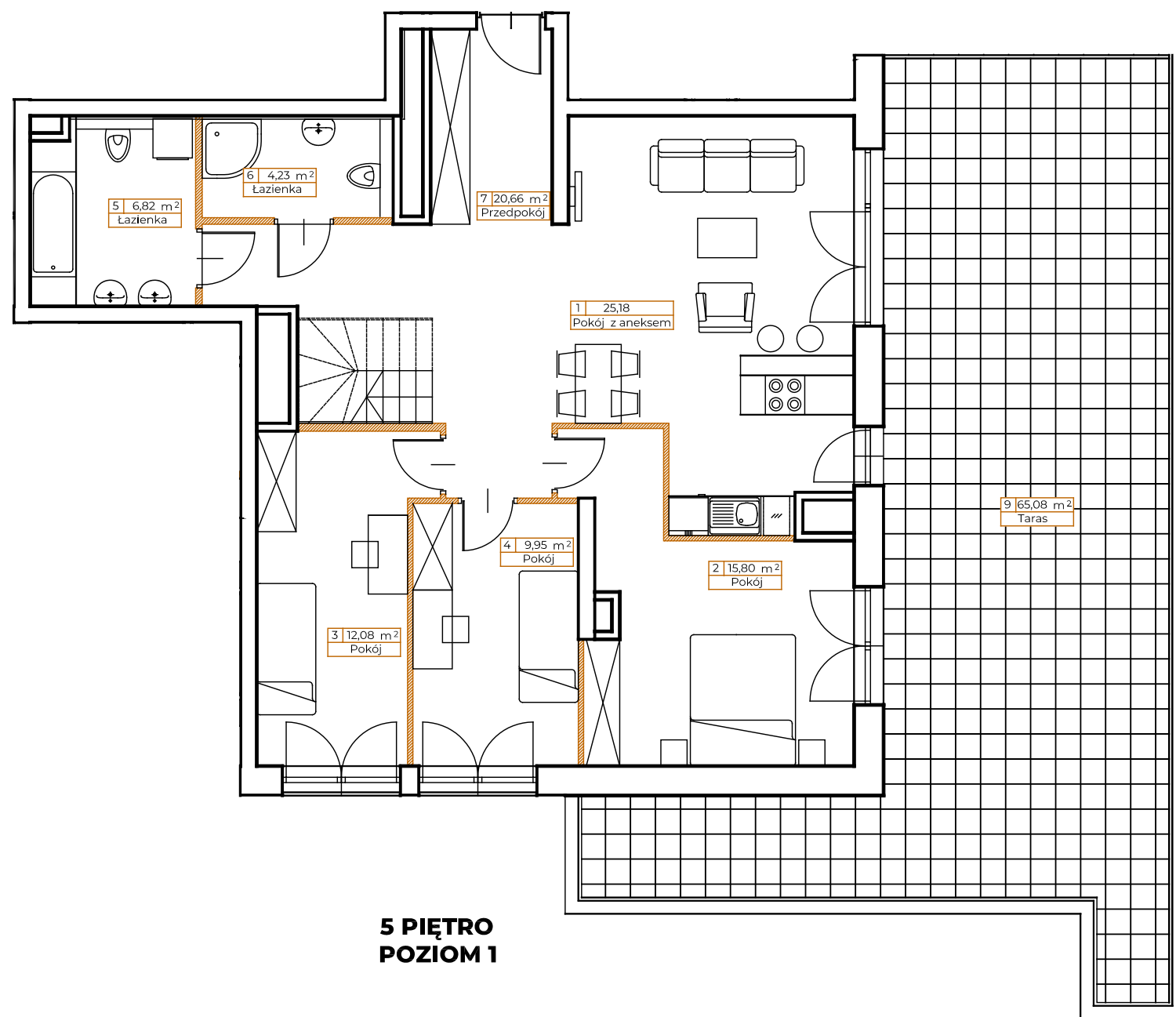
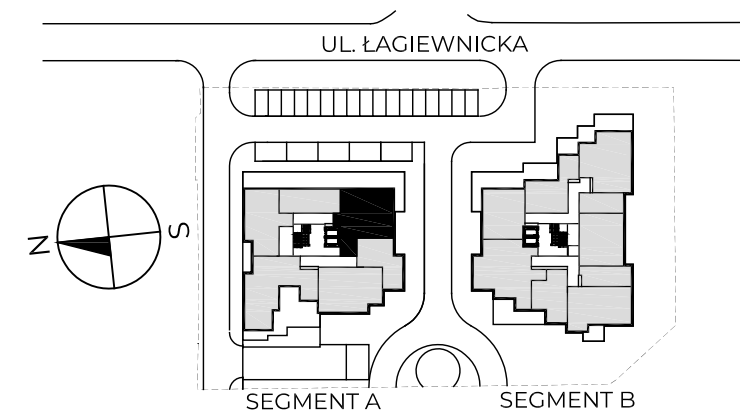


**LOKAL: A58****PIĘTRO: 5****KLATKA: A****METRAŻ: 108,30m<sup>2</sup>****5 PIĘTRO  
POZIOM 1**

● ściany nośne

● ściany działowe

0 1m



1. Pokój z aneksem	25,18 m <sup>2</sup>
2. Pokój	15,80 m <sup>2</sup>
3. Pokój	12,08 m <sup>2</sup>
4. Pokój	9,95 m <sup>2</sup>
5. Łazienka	6,82 m <sup>2</sup>
6. Łazienka	4,23 m <sup>2</sup>
7. Przedpokój	20,66 m <sup>2</sup>
8. Klatka schodowa	13,58 m <sup>2</sup>

**POWIERZCHNIA UŻYTKOWA** 94,72+13,58 = 108,30m<sup>2</sup>

9. Taras	65,08 m <sup>2</sup>
10. Taras	19,90 m <sup>2</sup>
11. Zieleń	35,24 m <sup>2</sup>

KONTAKT: [SPRZEDAZ@NOVYMATECZNY.PL](mailto:SPRZEDAZ@NOVYMATECZNY.PL)

TEL. +48 533 744 899

Powierzchnia użytkowa pomieszczeń podana jest zgodnie z rozporządzeniem Ministra Rozwoju w sprawie szczegółowego zakresu i formy projektu budowlanego z dnia 11 września 2020r. (Dz.U. z 2020 poz.1609) oraz zgodnie z PN-ISO 9836:2022-07. Wymiary i powierzchnie lokali w dalszy etapie projektowania mogą ulec nieznacznym zmianom. Podane wymiary są wymiarami w świetle pionowych przegród (ścian) w stanie surowym. Urządzenia elektryczne, sanitarne i drzwi wewnętrzne nie stanowią wyposażenia lokali, a ich rozmieszczenie jest przykładowe. Przedstawione plany mają charakter wyłącznie informacyjny i nie stanowią oferty w rozumieniu Kodeksu Cywilnego. Projekt chroniony prawem autorskim

