



ZESPÓŁ BUDYNKÓW WIELORODZINNYCH APOLLINA GDAŃSK

Kowale, ul. Apollina
dz. ewid. 106/6, jednostka ewid: 220403_2 Kolbudy, obręb ewid: [007] Kowale, obr. 0007

www.apollina.pl

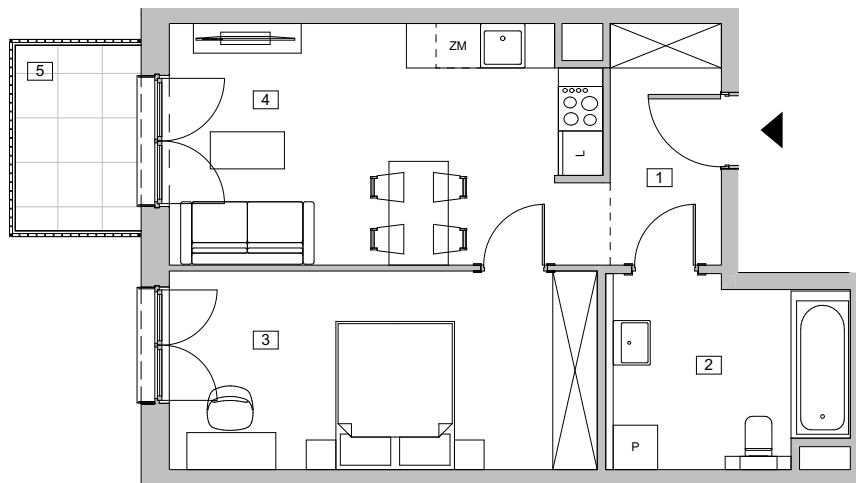
e-mail: e-mail: bsmgdansk@atal.pl

telefon: +48 58 766 74 04

Biuro Sprzedaży:

ul. Długa Grobla 8 lok. 9, 80-754 Gdańsk

ATAL
APOLLINA



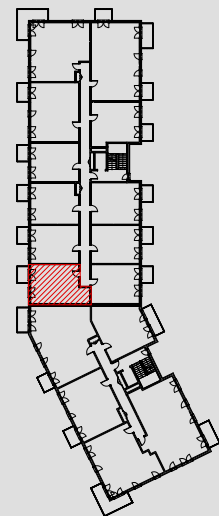
BUDYNEK 2 - etap II

PIĘTRO 3

MIESZKANIE 2.B.3.32

[m²]

1	KOMUNIKACJA	4,89
2	ŁAZIENKA	8,01
3	POKÓJ	15,48
4	POKÓJ Z ANEKSEM KUCHENNYM	18,73
POWIERZCHNIA UŻYTKOWA		47,11 m²
5	BALKON	4,24



1. Wymiary pomieszczeń, lokalizację przyborów sanitarnych i inne podano na podstawie projektu budowlanego. W toku budowy mogą wystąpić różnice w stosunku do stanu wynikającego z projektu, wynikające ze specyfiki prac budowlanych.

2. Powierzchnia użytkowa lokalu jest obliczana w świetle pionowych przegród w stanie wykończonym, przy uwzględnieniu tynków i okładzin o grubości do 1,5 cm, na poziomie podłogi, nie licząc listew przypodłogowych, progów itp. Wymiary są podawane w stanie bez wykończenia.

3. Powierzchnia użytkowa lokali określona jest na podstawie rozporządzenia Ministra Rozwoju w sprawie szczegółowego zakresu i formy projektu budowlanego z dnia 11 września 2020 r. oraz przy uwzględnieniu treści Polskiej Normy PN-ISO 9836:2022.