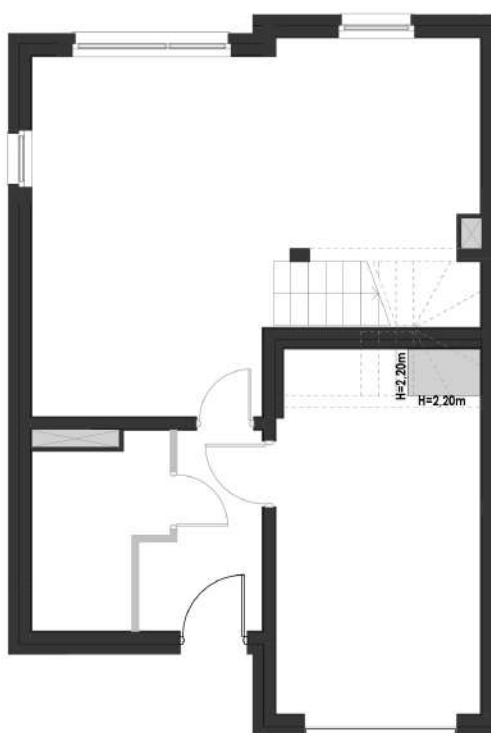


PROSPEKT ZAŁĄCZNIK NR 1 - RZUT LOKALU
 PRZYKŁADOWA ARANŻACJA WNEŹRZA



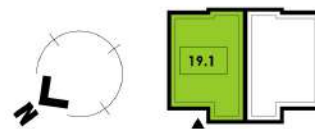
— Ścianki działowe nadające się do demontażu

OSIEDLE GDYNIA WICZLINO II

Gdynia, ul. Kormorana

Grand House Comfort

Budynek:	GHC-19
Lokal:	19.1
Kondygnacja:	parter
Powierzchnia użytk.:	124,00 m²
Pow. sprzedaż.:	139,00 m²
Pow. działki:	ok. 434 m²



ID: GWII/GHC/19.1

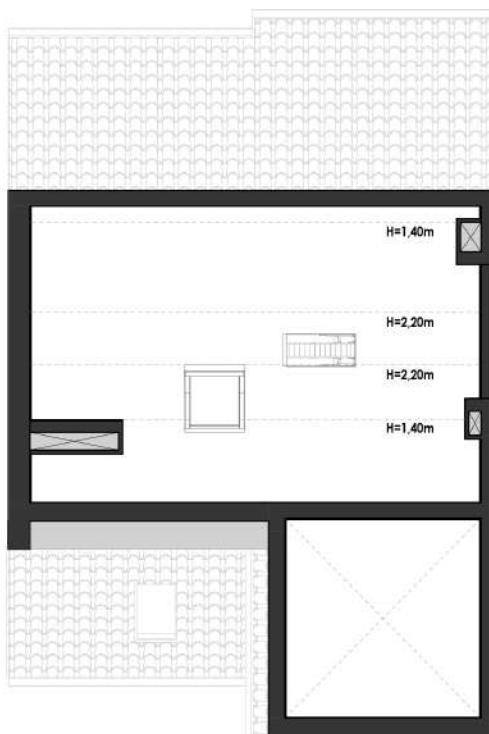
Powierzchnia lokali to pow. użytkowa zgodnie z PN-ISO 9836:1997 określona w rozporządzeniu Ministra Transportu, Budownictwa i Gospodarki Morskiej z dn. 25.04.2012r. w sprawie szczególnego zakresu i formy projektu budowlanego (Dz. U. z 2012r. poz. 462). Przekreśleniem oznaczono przestrzenie wyłączone z korzystania oraz przeznaczone np. pod instalacje (np. kominy).

Biura sprzedaży:
 ul. Śląska 35/37
 81-310 Gdynia
 ul. Debogórska 132
 84-230 Rumia

Dane kontaktowe:
 tel. +48 572 36 12 13
 sprzedaz@willbud.pl
 www.willbud.pl



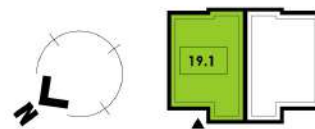
WILLBUD

PROSPEKT ZAŁĄCZNIK NR 1 - RZUT LOKALU
 PRZYKŁADOWA ARANŻACJA WNEŹRZA

OSIEDLE GDYNIA
WICZLINO II

Gdynia, ul. Kormorana

Grand House Comfort

Budynek:	GHC-19
Lokal:	19.1
Kondygnacja:	poddasze*
Powierzchnia użytk.:	124,00 m²
Pow. sprzedaż.:	139,00 m²
Pow. działki:	ok. 434 m²



ID: GWII/GHC/19.1

Powierzchnia lokali to pow. użytkowa zgodnie z PN-ISO 9836:1997 określona w rozporządzeniu Ministra Transportu, Budownictwa i Gospodarki Morskiej z dn. 25.04.2012r. w sprawie szczególnego zakresu i formy projektu budowlanego (Dz. U. z 2012r. poz. 462). Przekreśleniem oznaczono przestrzenie wyłączone z korzystania oraz przeznaczone np. pod instalacje (np. kominy).

*poddasze nieużytkowe

Biurowie sprzedaży:
 ul. Śląska 35/37
 81-310 Gdynia
 ul. Debgórska 132
 84-230 Rumia
Dane kontaktowe:
 tel. +48 572 36 12 13
 sprzedaz@willbud.pl
 www.willbud.pl


WILLBUD

PROSPEKT ZAŁĄCZNIK NR 2
Plan zagospodarowania Przedsięwzięcia deweloperskiego




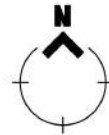
OSIEDLE GDYNIA WICZLINO II

Gdynia, ul. Komorana

Plan Osiedla

Budynek: **GHC-19**
Lokal: **19.1**
Pow. działki: **ok. 434 m²**

 działka wydzielona pod drogę wewnętrzną zajęta przez budowę kolejnych przedsięwzięć



ID: GWII/GHC/19.1

Powierzchnia lokali to pow. użytkowa zgodnie z PN-ISO 9836:1997 określona w rozporządzeniu Ministra Transportu, Budownictwa i Gospodarki Morskiej z dn. 25.04.2012 r. w sprawie szczegółowego zakresu i formy projektu budowlanego (Dz. U. z 2012r. poz. 462).

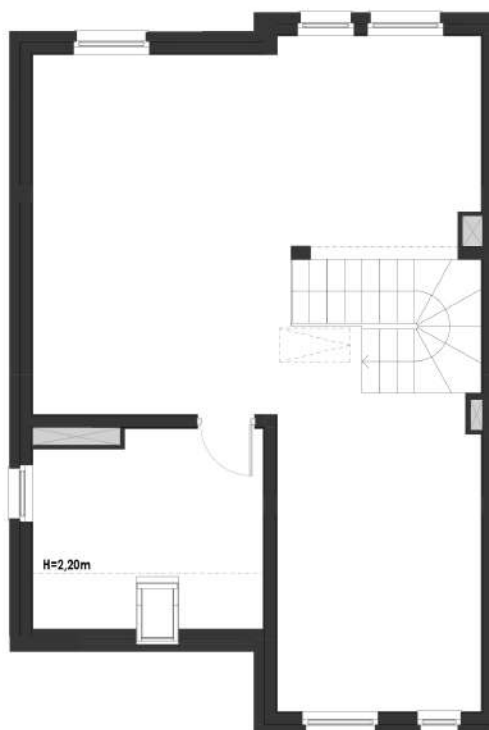
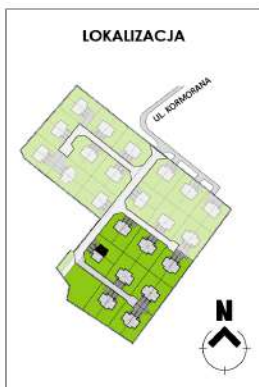
Biura sprzedaży:
ul. Śląska 35/37
81-310 Gdynia
ul. Dębogórska 132
84-230 Rumia

Dane kontaktowe:
tel. +48 572 36 12 13
sprzedaz@willbud.pl
www.willbud.pl



WILLBUD

PROSPEKT ZAŁĄCZNIK NR 1 - RZUT LOKALU
 PRZYKŁADOWA ARANŻACJA WNĘTRZA

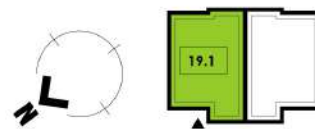


OSIEDLE GDYNIA WICZLINO II

Gdynia, ul. Kormorana

Grand House Comfort

Budynek:	GHC-19
Lokal:	19.1
Kondygnacja:	I piętro
Powierzchnia użytk.:	124,00 m²
Pow. sprzedaż:	139,00 m²
Pow. działki:	ok. 434 m²



ID: GWII/GHC/19.1

Powierzchnia lokali to pow. użytkowa zgodnie z PN-ISO 9836:1997 określona w rozporządzeniu Ministra Transportu, Budownictwa i Gospodarki Morskiej z dn. 25.04.2012r. w sprawie szczegółowego zakresu i formy projektu budowlanego (Dz. U. z 2012r. poz. 462). Przekreśleniem oznaczono przestrzenie wyłączone z korzystania oraz przeznaczone np. pod instalacje (np. kominy).

Biura sprzedaży:
 ul. Śląska 35/37
 81-310 Gdynia
 ul. Debgórska 132
 84-230 Rumia
Dane kontaktowe:
 tel. +48 572 36 12 13
 sprzedaz@willbud.pl
 www.willbud.pl



WILLBUD