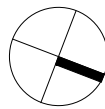
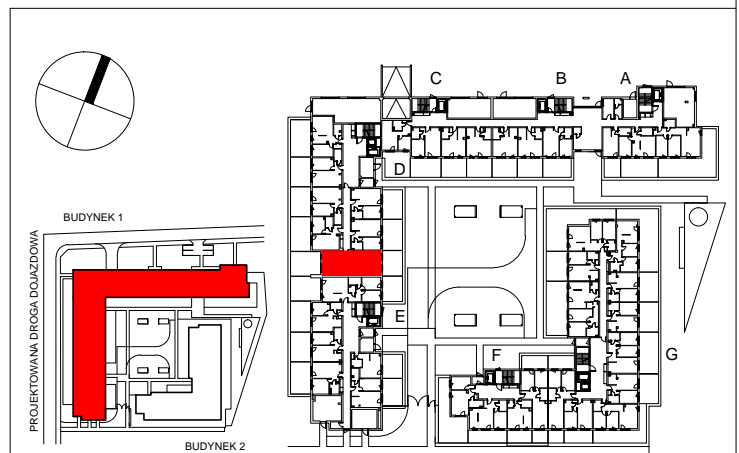
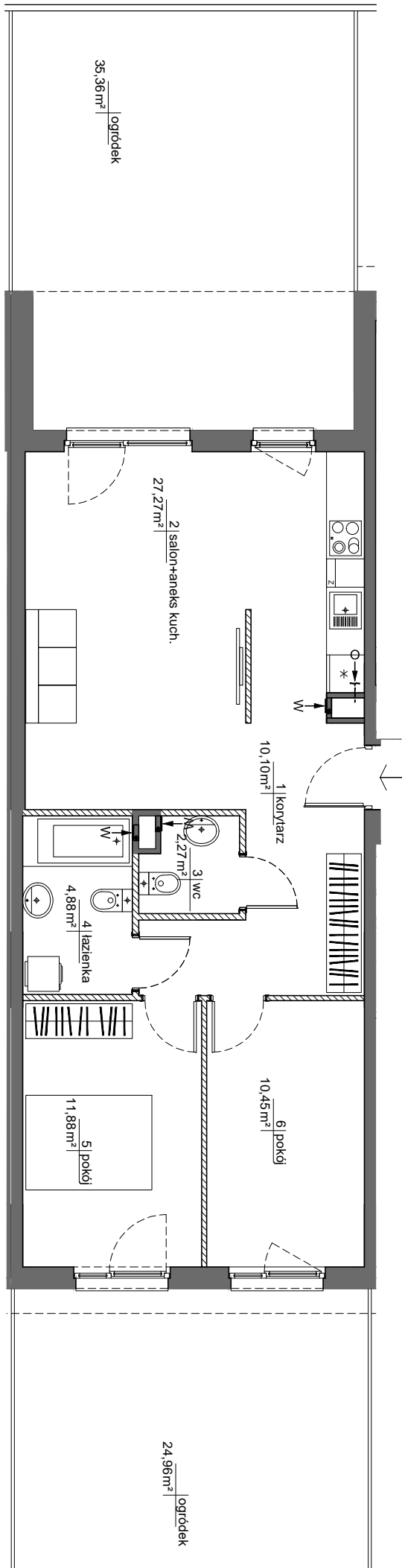


# KARTA MARKETINGOWA



## BUDYNEK 1

WARSZAWA - PRAGA POŁUDNIE, ul. Podskarbińska



SCHEMAT LOKALIZACJI BUDYNKU

SCHEMAT LOKALIZACJI MIESZKANIA W BUDYNKU

OBA SCHEMATY MAJĄ CHARAKTER JEDYNNIE POGŁĄDOWY, W PRZYPADKU EWENTUALNYCH ROZBIEŻNOŚCI POMIĘDZY SCHEMATAMI A PROJEKTEM BUDOWLANYM WIĄŻĄCY JEST PROJEKT BUDOWLANY

**ROBYG**  
*the Art of Building*

**ROBYG 28 Sp. z o.o.**  
02-972 Warszawa Al. Rzeczypospolitej 1  
tel.: (22) 419 11 00, fax: (22) 419 11 03



**AMP ATELIER Sp. z o.o.**  
02-956 Warszawa ul. Gubinowska 5  
tel./fax : (22) 102 12 50

FAZA:	DATA:	NR MIESZKANIA:
2.A	10-12-2021	INWESTYCJA/ETAP/KLATKA/PIĘTRO/NR LOKALU PP/1/D/0/3
IŁOŚĆ POKOJÓW:	POW. UŻYTKOWA MIESZKANIA WG PN-ISO 9836:	66,85m <sup>2</sup>
3	POW. MIESZKANIA POD ŚCIANKAMI:	1,80m <sup>2</sup>
	ŁĄCZNA POWIERZCHNIA MIESZKANIA:	68,65m <sup>2</sup>
PIĘTRO:	0	POW. BALKONU: - POW. LOGGI: -
KLATKA:	D	POW. TARASU: - POW. OGRÓDKA: 60,32m <sup>2</sup>

LEGENDA:

- ŚCIANKI
- W WYCIĄG WENTYLACYJNY
- R DRZWI CZY KŁATKA REWIZYJNE NAD PODŁOGĄ
- O MIEJSCE PODŁĄCZENIA OKAPU KUCHENNEGO

UWAGA:

- POWIERZCHNIE LICZONE WG NORMY PN-ISO 9836
- ZE WZGLĘDU NA TRWAJĄCE PRACE PROJEKTOWE, POWIERZCHNIE MOGĄ ULEC ZMIANIE
- WYPOSAŻENIE TYLKO W CELACH PREZENTACJI, NIE STANOWI ZOBOWIĄZANIA UMOWNEGO
- NINIEJSZY PROJEKT NIE STANOWI OFERTY W ROZUMIENIU PRZEPISÓW KODEKSU CYWILNEGO
- WYJŚCIE NA TARAS /LOGGIE/ - MOŻLIWA RÓŻNICA POZIOMÓW
- PIONY KANALIZACYJNE I PIONY WENTYLACYJNE STANOWIĄ CZĘŚĆ WSPÓLNĄ INSTALACJI BUDYNKU
- W PRZYPADKU WYSTĘPOWANIA OTWORU REWIZYJNEGO NA PIONIE, MUSI BYĆ ZAPEWNIONY DOSTĘP DO NIEGO, ZGODNIE Z DOKUMENTACJĄ TECHNICZNĄ