

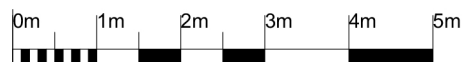
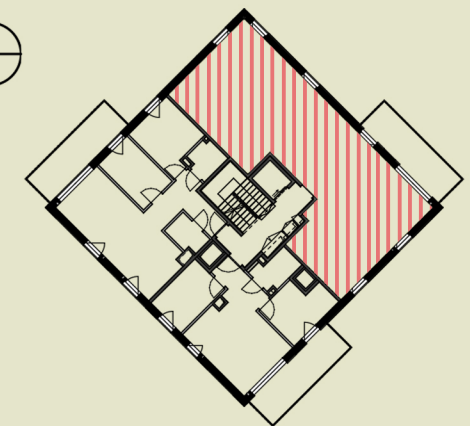
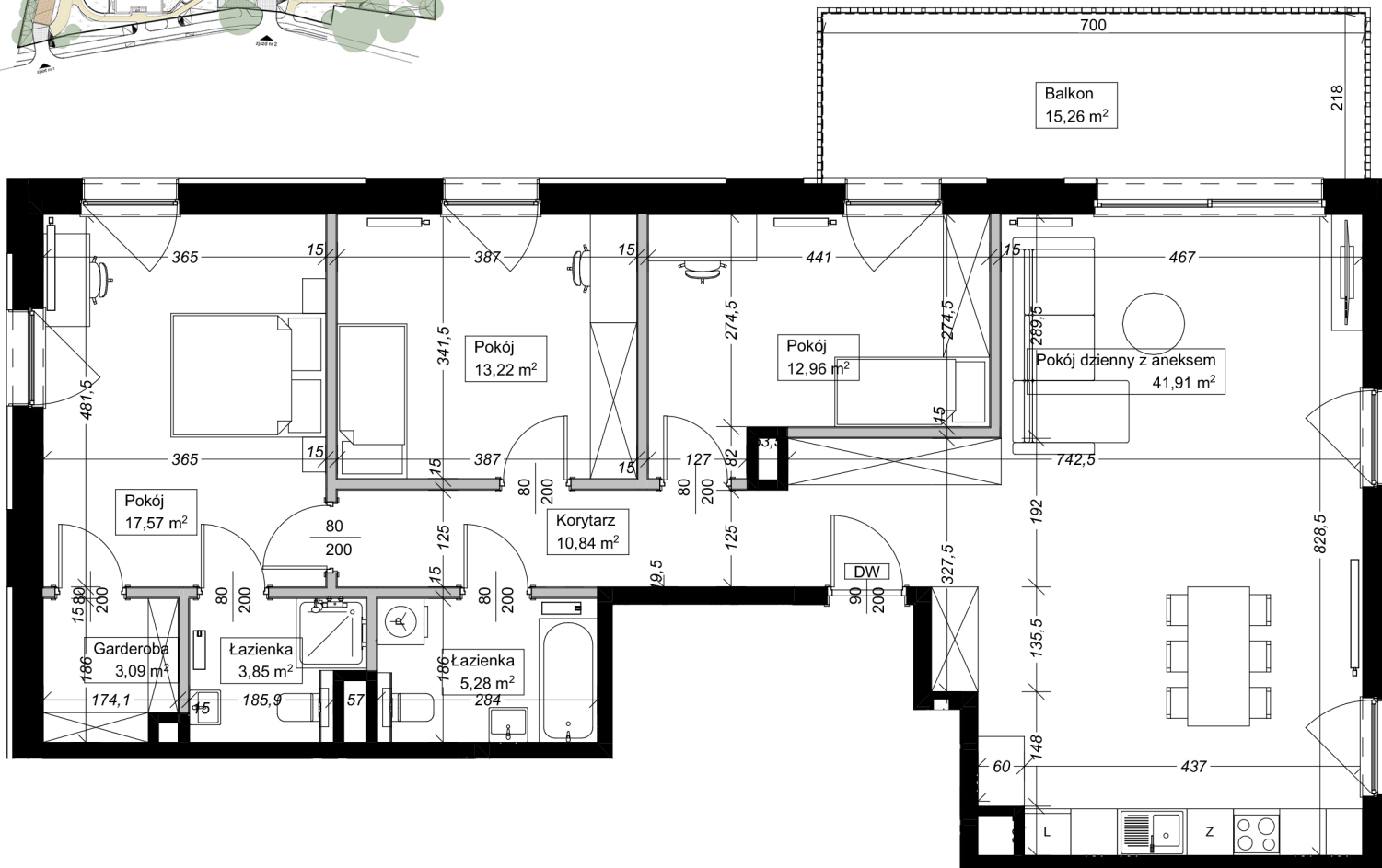


Apartamenty
przy Parku Szczytnickim

MIESZKANIE D2.M7

Powierzchnia: 108,72 m²
 Pokoje: 4
 Piętro: 2

- | | |
|------------------------------------|--|
| 1. garderoba | 3,09 m ² |
| 2. korytarz | 10,84 m ² |
| 3. łazienka | 3,85 m ² |
| 4. łazienka | 5,28 m ² |
| 5. pokój | 12,96 m ² |
| 6. pokój | 13,22 m ² |
| 7. pokój | 17,57 m ² |
| 8. pokój dzienny + aneks
balkon | 41,91 m ²
15,26 m ² |



 grzejnik

Uwaga: Niniejsza karta lokalu nie stanowi oferty w rozumieniu przepisów Kodeksu Cywilnego i ma wyłącznie charakter poglądowy, przedstawione powierzchnie podano na podstawie projektu budowlanego. Możliwe jest wystąpienie niewielkich zmian w projekcie wykonawczym.

Różyckiego 1C, Wrocław
 sprzedaz@apartamentyszczytnickie.pl
 +48 536 160 000