

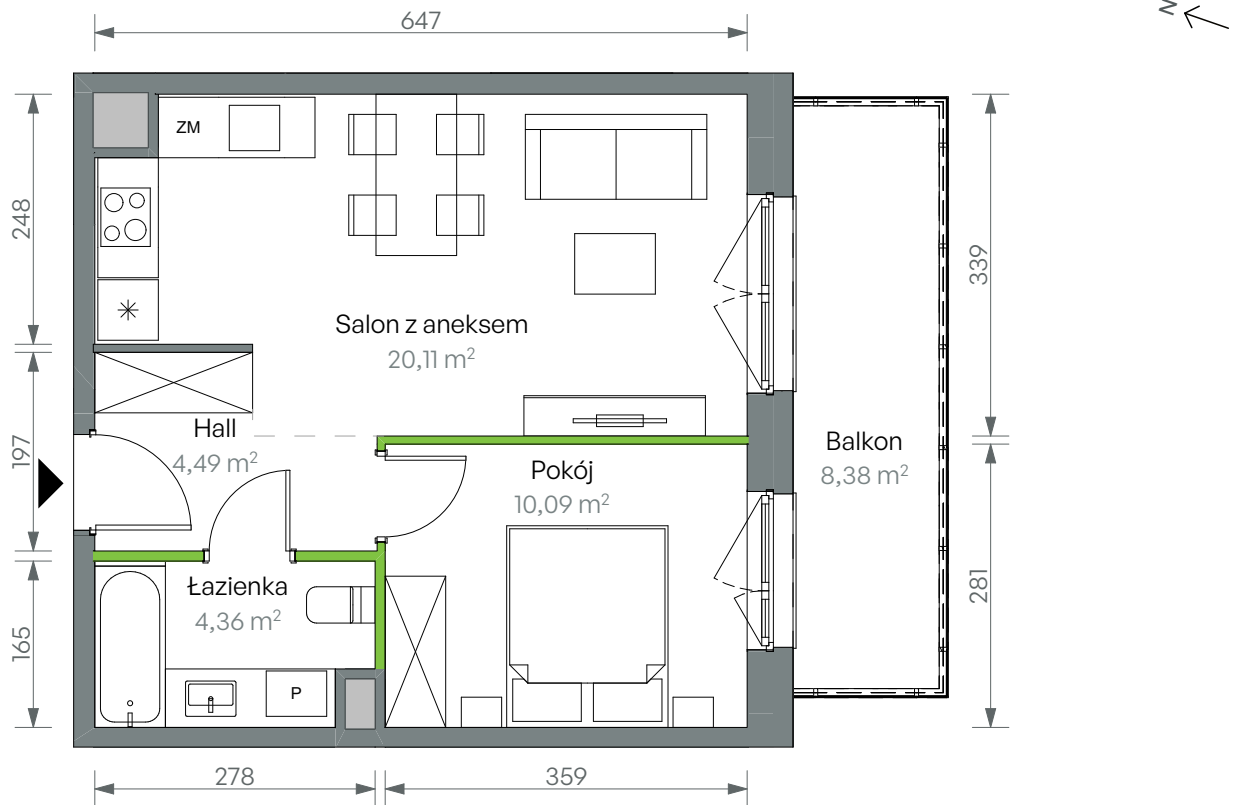
Oliwska Vita.

nr 2/B/1/10



Powierzchnia **39,05 m²**

Piętro 2

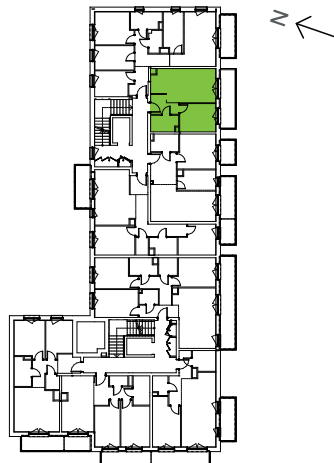


Aranżacja mieszkania jest przykładowa

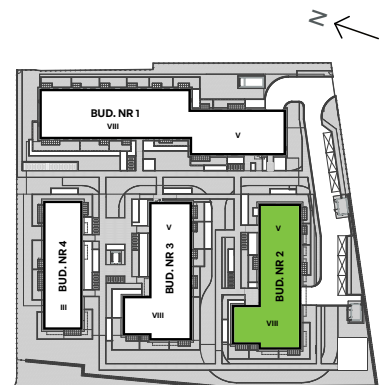
Powierzchnia użytkowa

Salon z aneksem	20,11
Pokój	10,09
Łazienka	4,36
Hall	4,49
Razem	39,05 m²
Balkon	8,38

Rzut kondygnacji Piętro 2



Plan osiedla Budynek 2



U nas nigdy nie płacisz za powierzchnie pod ścianami działowymi