

WARZELNIA

BY BOHEMA

DOŚWIADCZONY DEWELOPER:

OKAM

Make living better

BIURO SPRZEDAŻY:
ul. Szwedzka 30
03-420 Warszawa
tel.: 782 454 545
e-mail: warzelnia@okam.pl

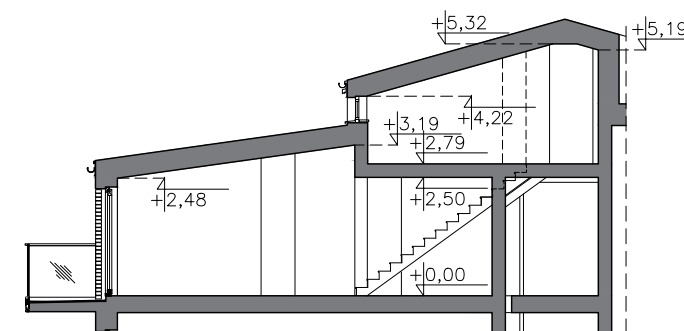
Inwestycja: Bohema Warzelnia
Adres inwestycji: Warszawa, ul. Szwedzka 28

Powierzchnia użytkowa: 93.58 m²

Powierzchnia pod ścianami
możliwymi do demontażu: 1.07 m²

Powierzchnia lokalu: 94.65 m²

Powierzchnia balkonu: 5.02 m²

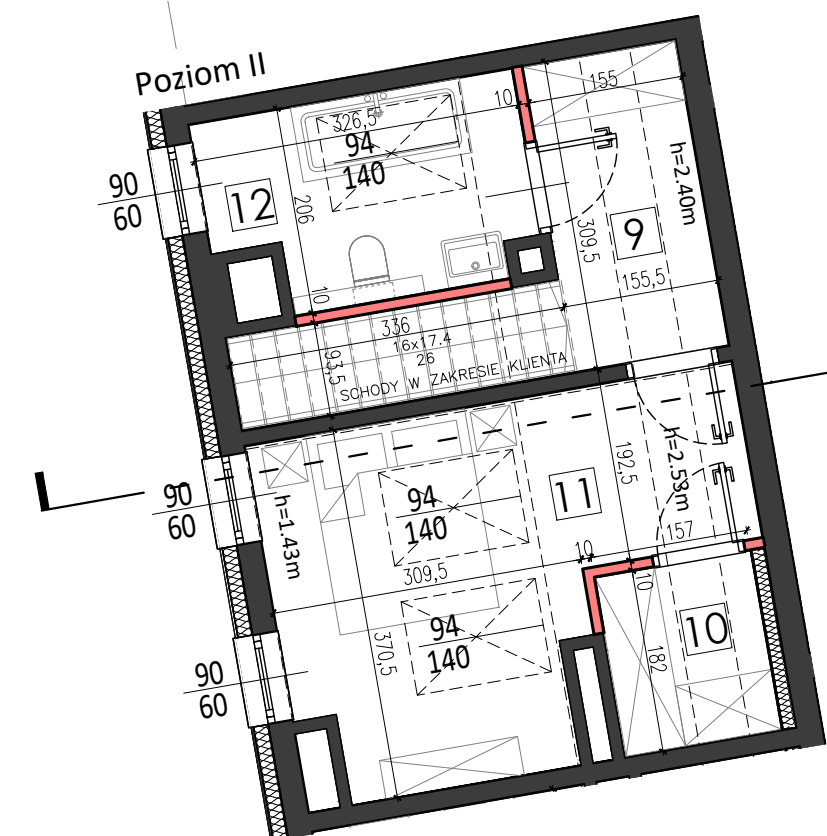


Przekrój poglądowy wysokości pomieszczeń

Poziom I - zarys



Poziom II



LEGENDA:

h = WYSOKOŚĆ KONDYGNACJI
h_{SB} = WYSOKOŚĆ DO SPODU BELKI OTYNKOWANEJ MIERZONA OD PODŁOGI WYKOŃCZONEJ

- ŚCIANY
- ▨ ŚCIANY HISTORYCZNE
- ▩ ŚCIANY ODTWARZANE
- ▧ ŚCIANY DZIAŁOWE
- ▦ ŚCIANY DZIAŁOWE BEZ MOŻLIWOŚCI DEMONTAŻU

▨ KURTYNA OKIENNA POŻ

⊠ LICZNIK WODY
⊠ REWIZJA W ŚCIANIE

M028

NR. POM.	POMIESZCZENIE	POWIERZCHNIA
1	HOL	9.78
2	WC	2.62
3	SALON Z ANEKSEM	27.62
4	HOL	2.66
5	ŁAZIENKA	5.25
6	SYPIALNIA	9.63
7	SYPIALNIA	12.63
8	GARDEROBA	2.98
9	HOL	5.32
10	GARDEROBA	2.82
11	SYPIALNIA	8.86
12	ŁAZIENKA	3.41
RAZEM		93.58 m ²
13	BALKON	5.02

PROJEKT:
kallan sp. z o.o. ul. Leszczyńska 3/10 03-835 Warszawa

PIĘTRO: III PIĘTRO
NR. LOKALU: M028

Wysokość pomieszczeń poziomu I: 2.48-3.19 m
Wysokość pomieszczeń poziomu II: 1.43-2.53 m



POMIARU POWIERZCHNI UŻYTKOWEJ BUDYNKU DOKONUJE SIĘ NA ZASADACH OKREŚLONYCH W ROZPORZĄDZENIU MINISTRA ROZWOJU Z DNIA 11 WRZEŚNIA 2020 W SPRAWIE SZCZEGÓŁOWEGO ZAKRESU I FORMY PROJEKTU BUDOWLANEGO (DZ. U. Z 2020 R., POZ. 1409) TO JEST W OPARCIU O NORMĘ PN-ISO 9836:2015-12, PRZY CZYM POMIARU DOKONUJE SIĘ NA POZIOMIE PODŁOGI, Z DOKŁADNOŚCIĄ DO 0,01 M2 (JEDNA SETNA METRA KWADRATOWEGO), W MIESZKANIU W STANIE CAŁKOWICIE WYKOŃCZONYM, A WIĘC Z TYNKAMI.
UWAGI: PODANA SKALA DOTYCZY STANU SUROWEGO I MA CHARAKTER ORIENTACYJNY. PODANE POWIERZCHNIE I WYMIARY LINIOWE MAJĄ CHARAKTER ORIENTACYJNY I MOGĄ ULEĆ KOREKCIE NA PODSTAWIE INWENTARYZACJI WG. OBMIARU PO WYKONANIU BUDYNKU.