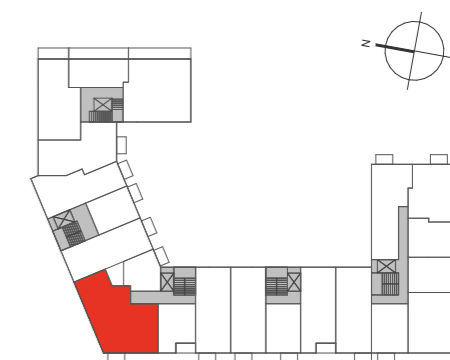




**AURORA**  
OSIEDLE

**Mieszkanie  
5 - pokojowe  
z aneksem**

**100,21 m<sup>2</sup>  
Bud. L  
Nr 68**



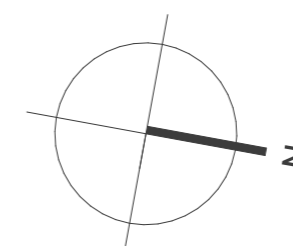
PIĘTRO P 1 2 3 4 ⑤ 6

1	Pokój dzienny z aneksem	29,65 m <sup>2</sup>
2	Sypialnia	13,83 m <sup>2</sup>
3	Sypialnia	9,15 m <sup>2</sup>
4	Sypialnia	9,62 m <sup>2</sup>
5	Sypialnia	11,72 m <sup>2</sup>
6	Hol	4,17 m <sup>2</sup>
7	Korytarz	10,48 m <sup>2</sup>
8	Łazienka	5,14 m <sup>2</sup>
9	Łazienka	4,77 m <sup>2</sup>
10	Wnęka garderobiana	1,68 m <sup>2</sup>

**POWIERZCHNIA UŻYTKOWA 100,21 m<sup>2</sup>**

11 Balkon 3,81 m<sup>2</sup>

Wysokość mieszkania około 265 cm  
Powierzchnie liczone wg normy ISO 9836:2022-07



ŚCIANA ROZBIERALNA  
 GRZEJNIK C.O.

Lokalizację przyborów sanitarnych, rozmieszczenie punktów oświetleniowych, itp. podano zgodnie z projektem wykonawczym. Mogą wystąpić niewielkie różnice wymiarów i usytuowania elementów powstałe w trakcie realizacji prac budowlanych. Zestawienie powierzchni użytkowych poszczególnych pomieszczeń i lokalu podano na podstawie projektu wykonawczego. Ostateczna powierzchnia zostanie obliczona na podstawie pomiaru powykonawczego zgodnie z wymienioną normą. Aranżacja mieszkania (tj. meble, wyposażenie kuchni i łazienek oraz sanitariaty) ma charakter poglądowy i nie stanowi wyposażenia lokalu w standardzie oferowanym do sprzedaży. Cyfra w indeksie górnym oznacza zaokrąglenie dziesiętne po przecinku, np. 123<sup>5</sup> = 123,5 cm.

**Dantex**

**BIURO SPRZEDAŻY**  
Ul. Jutrzenki 139  
aurora@dantex.pl  
22 123 75 97