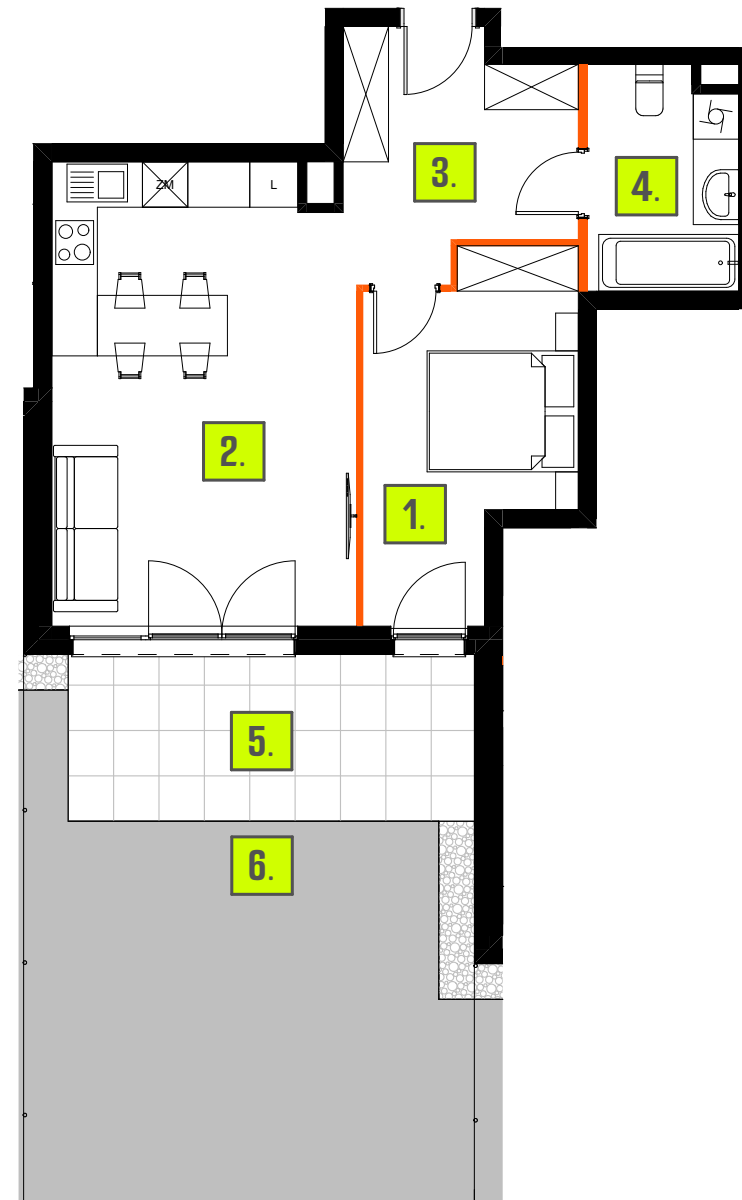


<b>Powierzchnia użytkowa lokalu</b>	<b>49,65 m<sup>2</sup></b>
1. Pokój	11,44 m <sup>2</sup>
2. Pokój dzienny z aneksem kuchennym	23,92 m <sup>2</sup>
3. Komunikacja	8,68 m <sup>2</sup>
4. Łazienka	5,61 m <sup>2</sup>
5. Taras	12,71 m <sup>2</sup>
6. Ogródek	35,37 m <sup>2</sup>
<b>Powierzchnia pod ściankami działowymi z możliwością modyfikacji</b>	<b>1,32 m<sup>2</sup></b>
<b>Powierzchnia sprzedażowa</b>	<b>50,97 m<sup>2</sup></b>



Biuro Sprzedaży: ul.Smugowa 24, 91-433 Łódź  
882 851 521 mieszkania@osiedleblask.pl

Powierzchnia użytkowa lokalu została określona na podstawie Rozporządzenia Ministra Rozwoju z dnia 11.09.2020r. w sprawie szczegółowego zakresu i formy projektu budowlanego oraz zgodnie z zasadami zawartymi w polskiej normie PN-ISO 9836:2022, przy uwzględnieniu następujących zasad: obmiar pomieszczenia wykonuje się w metrach kwadratowych z dokładnością do dwóch miejsc po przecinku, na poziomie podłogi, w świetle ścian ograniczających w stanie całkowicie wykończonym. Aranżacja mieszkania (tj. m. in. meble, sprzęt rtv i agd, wyposażenie kuchni i łazienek oraz ceramika sanitarna) i wykończenie balkonu/loggi/tarasu/ogródka ma charakter poglądowy i nie stanowi oferty handlowej. **Powierzchnia sprzedażowa jest to suma powierzchni użytkowej mieszkania zgodnie z normą j.w. oraz powierzchni zajętej przez ścianki działowe z możliwością modyfikacji.** Wymiary pomieszczeń, lokalizacje przyborów sanitarnych, rozmieszczenie punktów instalacyjnych itp. podano na podstawie projektu budowlanego. Mogą wystąpić różnice wymiarów i usytuowania wskazanych elementów powstałe w trakcie realizacji prac budowlanych. Pomiarów pod projekt aranżacji, zakup urządzeń, mebli i wyposażenia należy dokonać z natury po zakończeniu realizacji.



SKALA 1:100  
0 1 2m

— ŚCIANKI DZIAŁOWE Z MOŻLIWOŚCIĄ MODYFIKACJI  
— ŚCIANY BEZ MOŻLIWOŚCI MODYFIKACJI

