

skala 1:100

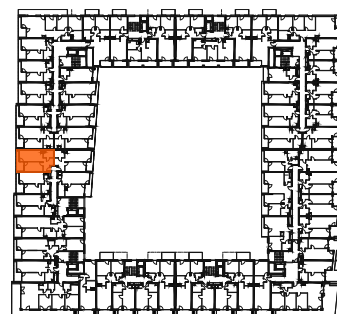
Mieszkanie 064

2 pokoje z aneksem

klatka	B
nr lokalu	064
piętro	2
kondygnacja	3
loggia	6.79m ²

oznaczenia pomieszczeń

01. przedpokój	7.95 m ²
02. salon z aneksem	17.77 m ²
03. łazienka	4.79 m ²
04. pokój	11.80 m ²



Budynek B

pow. użytkowa 42.31 m²

ściany działowe nadające się do demontażu
konstrukcja i szachty instalacyjne