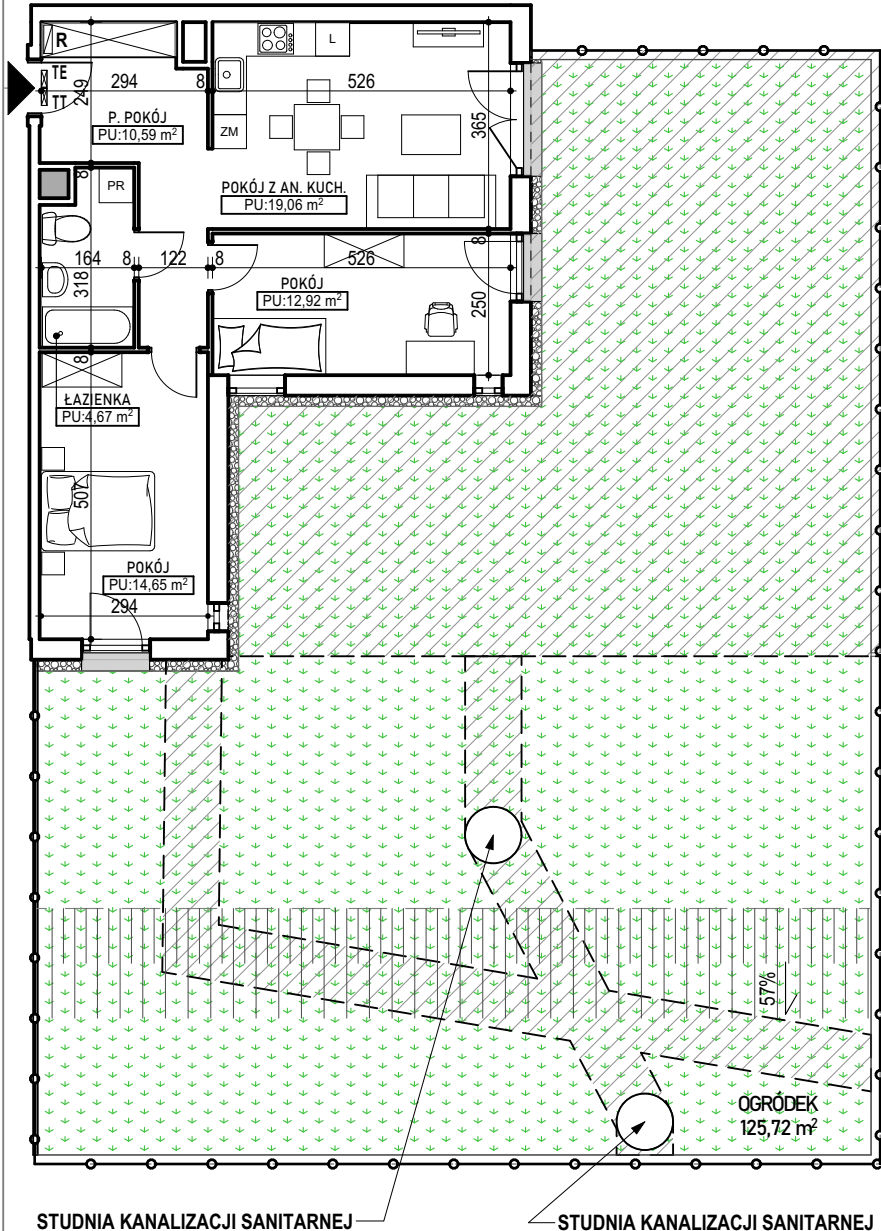
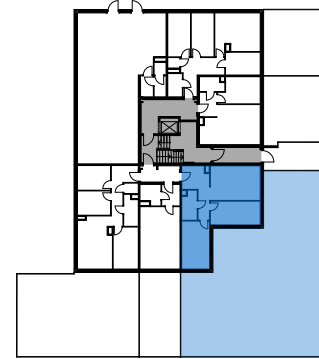


mieszkanie 1

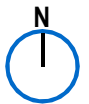
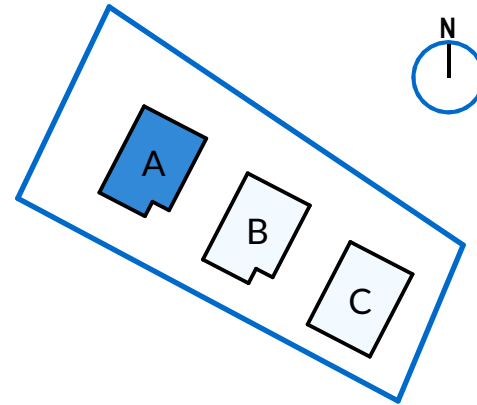


budynek	A
mieszkanie	1
piętro	0
liczba pokoi	3
powierzchnia użytkowa	61,89 m ²
ogródek	125,72 m ²

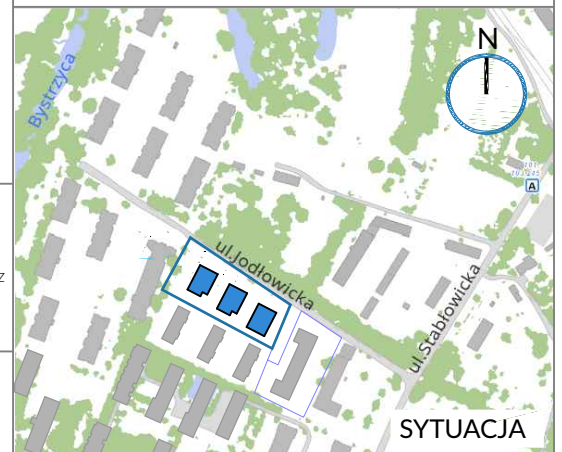
ul. Jodłowska 5b



RZUT KONDYGNACJI PARTERU BUD. A Z ZAZNACZENIEM LOKALU MIESZKALNEGO



BUDYNEK A - LOKALIZACJA



SYTUACJA

LEGENDA:

- płyta betonowa, w wejściu na ogródek	- tablice elektryczna i teletechniczna.	- szafka rozdzielczowa centralnego ogrzewania	- wejście do mieszkania
- opaska żwirowa - zakaz wprowadzania zmian nawierzchni	- warstwa wegetacyjna ~35 cm obsiana trawą	- płyta garażowa / instalacje - zakaz sadzenia roślinności intensywnej, montażu mebli oraz innych urządzeń	

UWAGA: Plany mieszkań przedstawiają układ funkcjonalny pomieszczeń i należy traktować je poglądowo. Wymiary pomieszczeń podano w świetle muru (bez tynku). Ostateczne wymiary mogą odbiegać od przedstawionych. Zastrzegamy możliwość zmian w układach lokali, zgodnie z zapisami umowy deweloperskiej. Pomiar powierzchni użytkowej według normy: PN-ISO 9836:2015-12, zgodnie z zapisami umowy deweloperskiej.

deweloper:
www.wrobud.pl

biuro sprzedaży:
605 234 900
mieszkania@wrobud.pl

Wrobud Sp. z o.o.
54-517 Wrocław
ul. Szczecińska 7

Biuro Projektów
PRO ART
Jacek Kowalski