

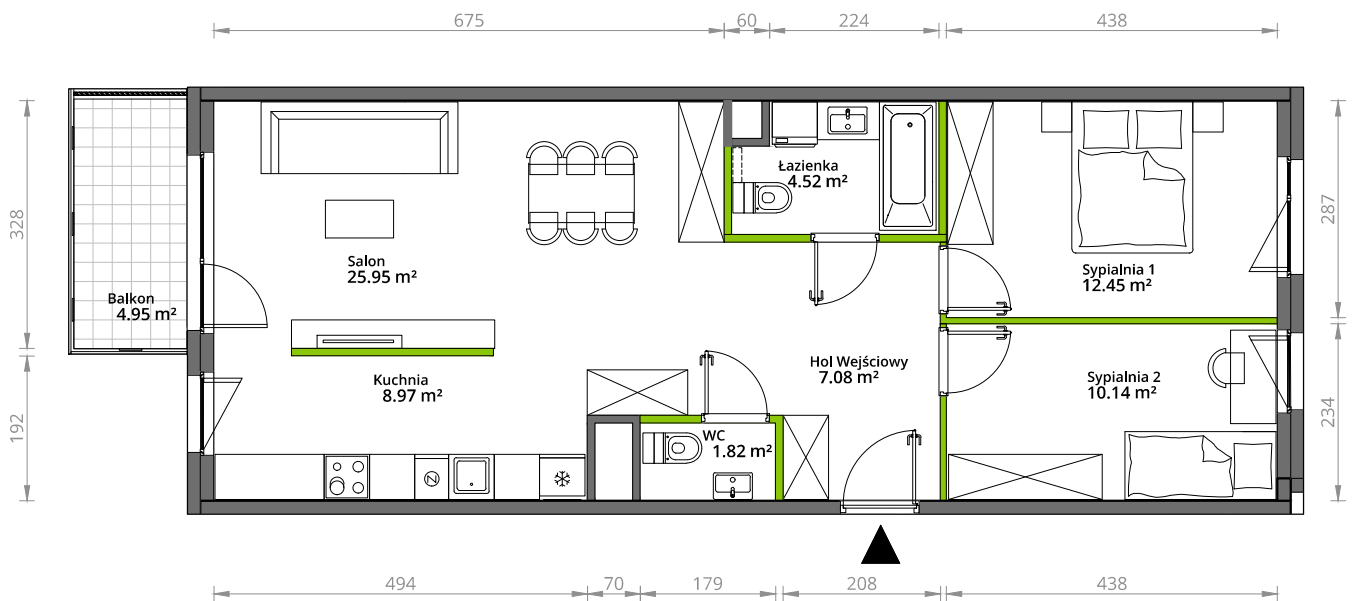
# Aleje Praskie.

nr 11



Powierzchnia **70,93 m<sup>2</sup>**

Piętro 1

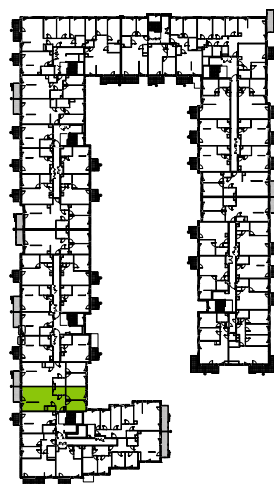


Aranżacja mieszkania jest przykładowa.

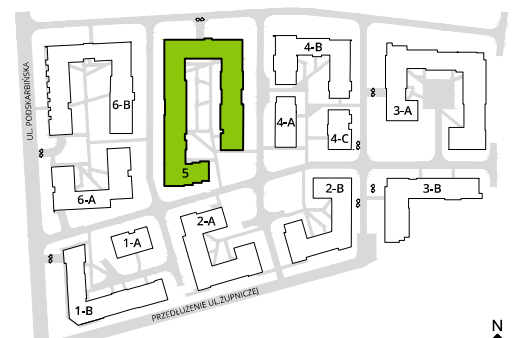
## Powierzchnia użytkowa

hol wejściowy	7.08 m <sup>2</sup>
łazienka	4.52 m <sup>2</sup>
WC	1.82 m <sup>2</sup>
sypialnia 1	12.45 m <sup>2</sup>
sypialnia 2	10.14 m <sup>2</sup>
salon	25.95 m <sup>2</sup>
kuchnia	8.97 m <sup>2</sup>
Razem	70,93 m <sup>2</sup>
+balkon	4.95 m <sup>2</sup>

## Rzut kondygnacji 1



## Plan osiedla Budynek 5



U nas nigdy nie płacisz za powierzchnię pod ścianami działowymi.