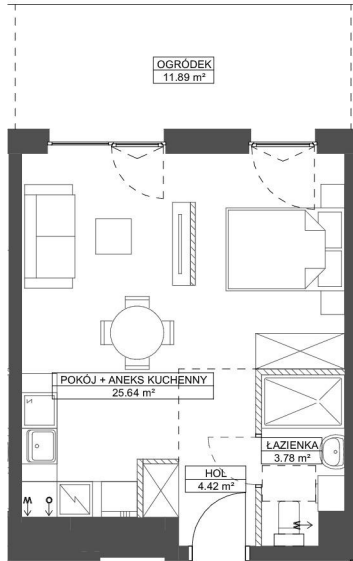


# FORESTERIA

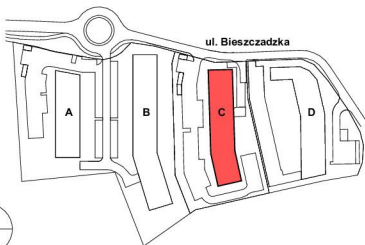
BUDYNEK C

GDYNIA - KACZE BUKI, UL. BIESZCZADZKA

KARTA MARKETINGOWA



SCHEMAT LOKALIZACJI:



**ROBYG**

**KAJAR INVESTMENT sp. z o.o.**

Ul. Górczewska 5/7/9 lok.16, 01-189 Warszawa



**BJK Architekci Sp. z o.o.**

UL. BOLESŁAWA PRUSA 18, 81-431 GDYNIA

TEL. 506 314 286

FAZA:

2B

DATA:

09.01.2025

NR MIESZKANIA:

C.0.M.04

IŁOŚĆ POKOI:

POW. UŻYTKOWA MIESZKANIA PN-ISO 9836: 33,84 m<sup>2</sup>

POW. MIESZKANIA POD ŚCIANKAMI: 0,70 m<sup>2</sup>

2 ŁĄCZNA POWIERZCHNIA MIESZKANIA: 34,54 m<sup>2</sup>

SCHEMAT LOKALU MIESZKALNEGO NA PIĘTRZE:



PIĘTRO:

POW. BALKONU:

POW. LOGGI:

0

-

-

KLATKA:

A

POW. TARASU:

POW. OGRÓDKA:

- 11,89 m<sup>2</sup>

LEGENDA:

ŚCIANKI   
 W   
 WYJĄSI WENTYLACYJNY  
 MIEJSCE PODŁĄCZENIA OKAPU KUCHENNEGO

UWAGA:

- POWIERZCHNIE LICZONE WYG NORMY PN-ISO 9836  
 - ZE WZGLĘDU NA TRWAŁE PRACE PROJEKTOWE POWIERZCHNIE I LUB WYMIARY MOGĄ LEGA ZMIANIE  
 - WYPOSAŻENIE TYLKO W CELACH PREZENTACJI, NIE STANOWI ZOBOWIĄZANIA DOWNEGO  
 - NIEJEST PROJEKT NIE STANOWI OFERTY W ROZUMIENIU PRZEPISÓW KODK-SO CYWILNEGO  
 - WYŚCIE NA BALKON/ TARAS - MOŻLIWA RÓŻNICA POZIOMY  
 - PIONY KANAŁYCIENIE PIONY WENTYLACYJNE SĄ WŁASNOŚCIĄ CZĘŚC WSPÓLNA METALICJI BUDYNKU  
 - W PRZYPADKU WYSTĘPOWANIA OTWÓRU REWIZYJNEGO NA PIONIE, MUSI BYC ZAPewniony DOSTĘP DO NIEGO,  
 ZOBOWIĄZANIE Z DOKUMENTACJI TECHNICZNA  
 - W PRZYPADKU WYSTĘPOWANIA PODWÓJNYCH DRZWI BALKONOWYCH TYLKO JEDNO SKRZYDŁO DRZWIOWE  
 JEST WYPOSAŻONE W KLAMKĘ

SCHEMAT MA CHARAKTER B. JEDYNE POŁĄCZONY. W PRZYPADKU EWENTUALNYCH ROZBIŻNOŚCI POMIĘDZY SCHEMATEM A PROJEKTEM BUDOWLANYM, WYDĄCY JEST PROJEKT BUDOWLANY.