

XYZ

PLACE

+48 501 801 700
www.xyzplace.pl

BUDYNEK MIESZKALNY WIELORODZINNY Z USŁUGAMI, GARAŻEM PODZIEMNYM I
NIEZBĘDNĄ INFRASTRUKTURĄ
przy ul. Komitetu Obrony Robotników w Warszawie

PLAN SYTUACYJNY



ul. Komitetu Obrony Robotników

7 PIĘTRO / KLATKA D

MIESZKANIE F1.D.07.01

LICZBA POKOI	POWIERZCHNIA UŻYTKOWA	WYSOKOŚĆ
3	75.03 m²	2.65 m

WYKAZ POWIERZCHNI POMIESZCZEŃ

1.	SALON	25.26 m ²
2.	KUCHNIA	9.31 m ²
3.	POKÓJ	12.06 m ²
4.	POKÓJ	9.11 m ²
5.	ŁAZIENKA	4.65 m ²
6.	WC	1.92 m ²
7.	HOL	12.72 m ²
8.	BALKON	3.76 m ²
9.	BALKON	3.63 m ²

INNE MIESZKANIA O PODOBNYM UKŁADZIE

Numer	Piętro
F1.D.01.01	01
F1.D.02.01	02
F1.D.03.01	03
F1.D.04.01	04
F1.D.05.01	05
F1.D.06.01	06
F1.D.07.01	07
F1.D.08.01	08

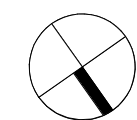
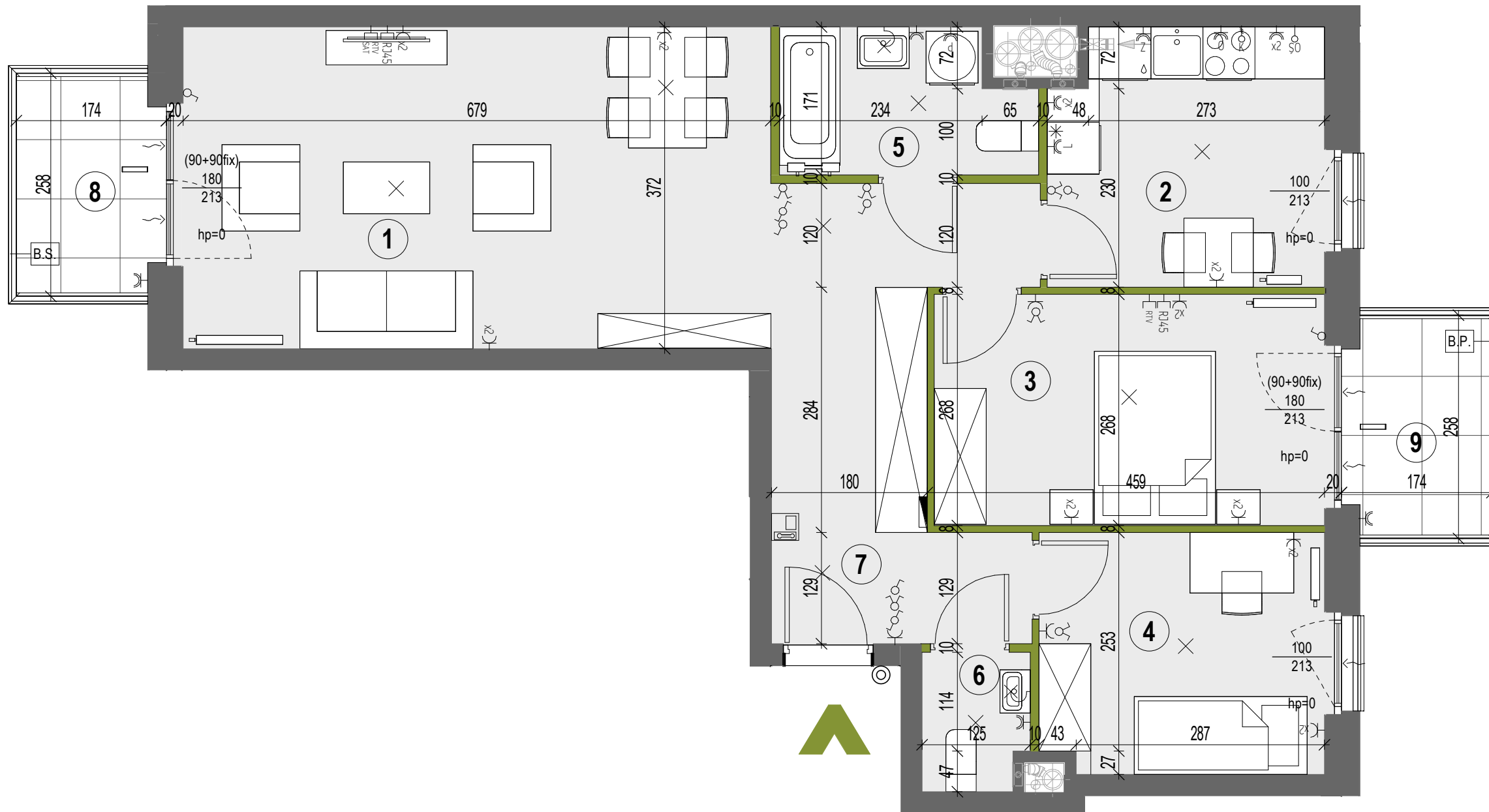


**Witamy
w okolicy.**

Matexi Polska Sp. z o.o.
al. Jana Pawła II 29, 00-867 Warszawa
www.matexpolska.pl

**KURYŁOWICZ
& ASSOCIATES**
architecture
studio

Kuryłowicz & Associates Engineering Sp. z o.o.
ul. Grójecka 22/24 lok.5 02-301 Warszawa
tel.226163798 fax.226163799



ŚCIANY DZIAŁOWE NADAJĄCE SIĘ DO DEMONTAŻU	WPUST OŚW. SUFITOWY	WYŁĄCZNIK OŚWIETLENIOWY POJEDYNCZY	PRZYSCISK DZWONKA	GNIAZDO RTV	PIONY WENTYLACYJNE: -KUCHNIA/ŁAZIENKA -OKAP KUCHENNY
ŚCIANY MUROWANE	WPUST OŚW. ŚCIENNY (KINKIET)	WYŁĄCZNIK OŚWIETLENIOWY SCHODOWY	WYPUST ZASILANIA KUCHNI	GNIAZDO TELEKOMUNIKACYJNE	PION KAN. SANITARNEJ
GRZEJNIK ŁAZIENKOWY	GNIAZDO WTYCZKOWE POJEDYNCZE	WYŁĄCZNIK OŚWIETLENIOWY SCHODOWY PODWÓJNY	WYPUST OŚWIETLENIA PODSZAFKOWEGO KUCHNI	OPRAWA OŚW. BALKONOWA KINKIET	VIDEO-DOMOFON
GRZEJNIK ŚCIENNY	GNIAZDO WTYCZKOWE BRYZGOSZCZELNE	WYŁĄCZNIK OŚWIETLENIOWY ŚWIECZNIKOWY	GNIAZDO RTV/SAT	ROZDZIELNICA MIESZKANIOWA / TELETECHNICZNA	NAWIETRZAK OKIENNY
BALUSTRADA SZKLANA	P - dla pralki, G - dla grzejnika, Z - dla zmywarki, L - dla lodówki, O - dla okapu kuchennego	WYŁĄCZNIK OŚWIETLENIOWY SCHODOWY	KRÓCIEC WENTYLACJI OKAPOWEJ	NAWIETRZAK GLIFOWY	WENTYLATOR WYCIĄGOWY

KARTA KATALOGOWA JEST ZAŁĄCZNIKIEM DO UMOWY
Powierzchnia użytkowa zgodnie z normą PN-ISO 9836:2015-12.
Wymiary podane są w stanie wykończonym na poziomie podłogi.
Wymiary i powierzchnie mogą ulec nieznacznym zmianom.
Do powierzchni użytkowej nie wlicza się powierzchni elementów nadających się do demontażu (rury, kanały, ściany działowe).
Instalacje oraz urządzenia elektryczne, sanitarne zabudowy g-k oraz drzwi wewnętrzne nie stanowią wyposażenia lokali.
Przedstawiono przykładowe rozmieszczenie urządzeń sanitarnych i kuchennych.
Podłoga pod posadzkę wykonana ze szlichty.
Na warstwy wykończeniowe podłóg przewidziano 2 cm.
Zabrania się ingerencji w elementy nośne budynku oraz szachty instalacyjne.