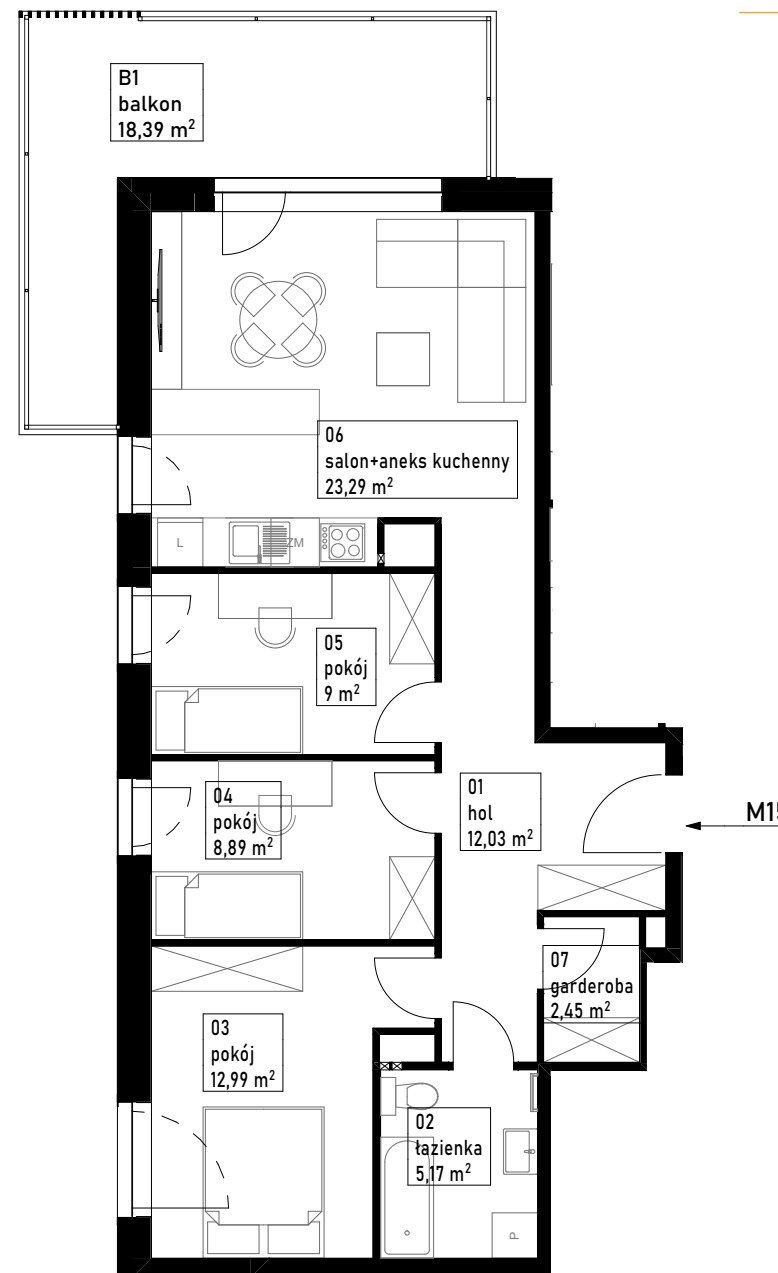




mieszkanie M15

73,82 m<sup>2</sup>

piętro 2



**zestawienie powierzchni**

01 hol	12,03
02 łazienka	5,17
03 pokój	12,99
04 pokój	8,89
05 pokój	9,00
06 salon+aneks kuchenny	23,29
07 garderoba	2,45
	<b>73,82 m<sup>2</sup></b>

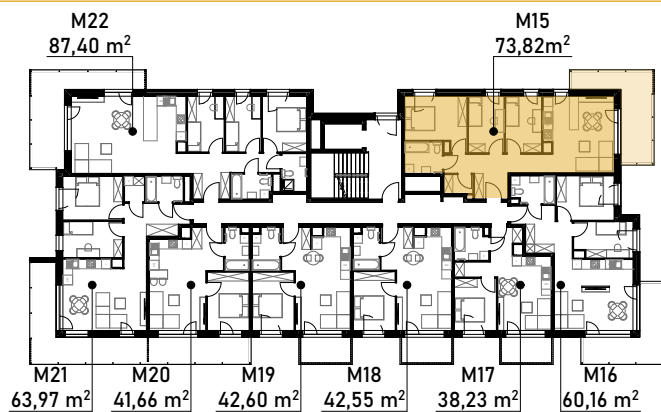
**powierzchnia balkonu**

18,39 m<sup>2</sup>



piętro 2

**budynek A**



1. Niniejsza informacja nie stanowi oferty w rozumieniu przepisów kodeksu cywilnego.
2. Przedstawione rzuty mają charakter wyłącznie poglądowy. Podczas realizacji inwestycji niektóre szczegóły mogą ulec zmianie.
3. Powierzchnia użytkowa lokalu określona z dokładnością ±2%. Powierzchnia użytkowa może zmienić się nieznacznie na etapie realizacji inwestycji.

