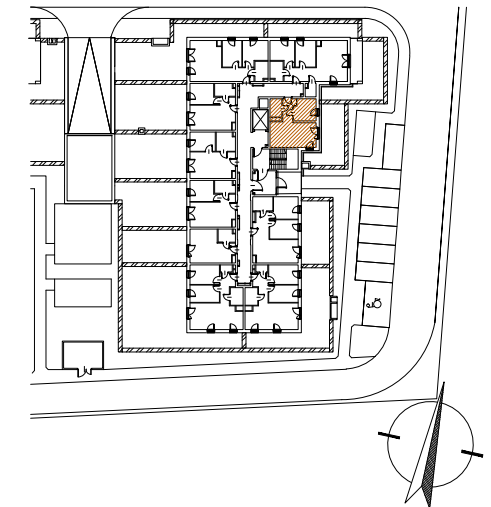


INWESTOR:
 PARK LEŚNY REMBERTÓW Sp. z o.o.
 Al. Jerozolimskie 200A, lok. 30
 02-486 Warszawa



BUDYNEK J2



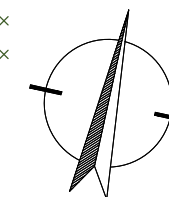
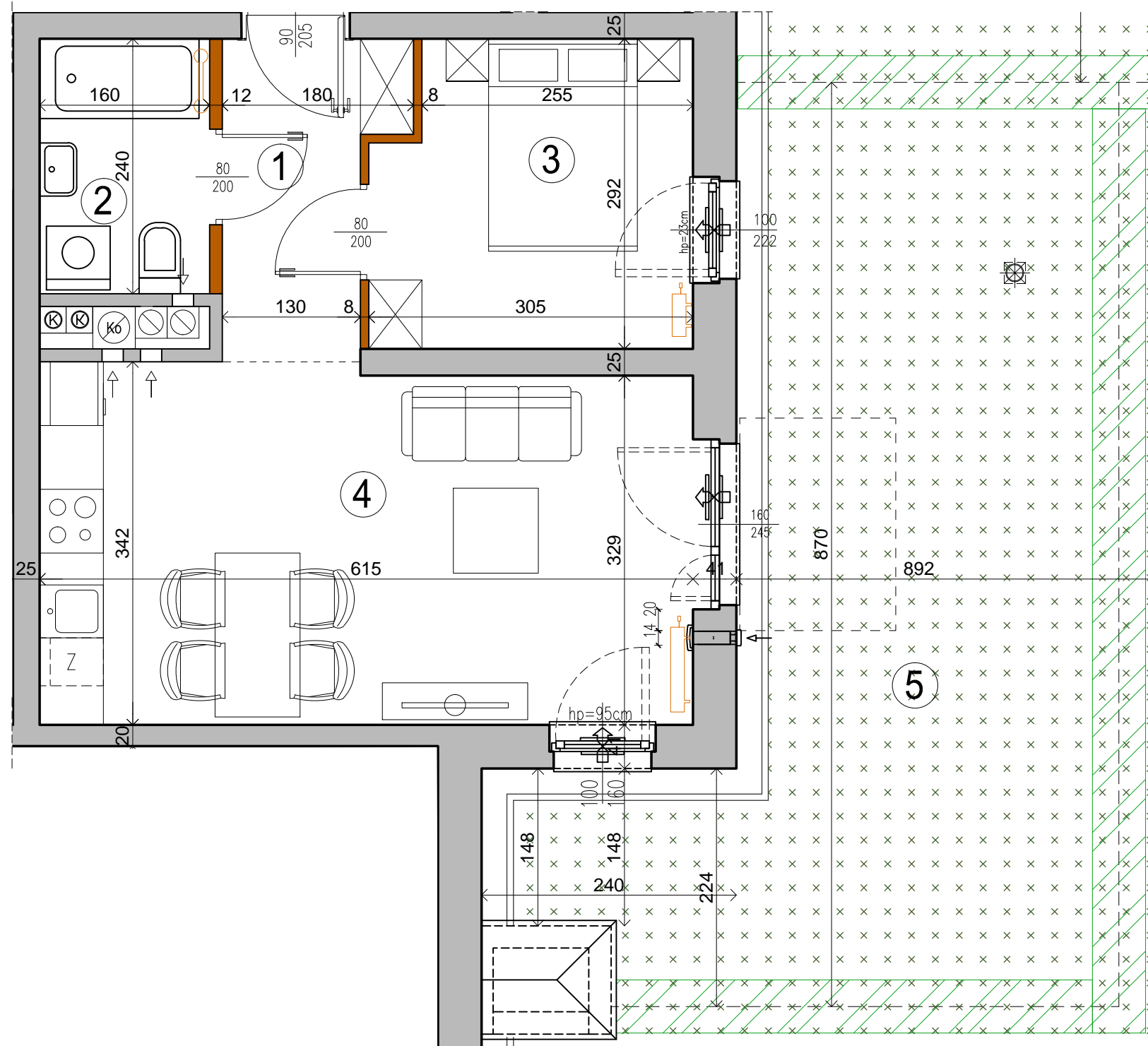
KONDYGNACJA NR LOKALU

Parter 10

Pow. użytk. 36.60 m²

①	PRZEDPOKÓJ	4.28 m ²
②	ŁAZIENKA	3.72 m ²
③	POKÓJ	8.24 m ²
④	SALON + A.KUCH.	20.36 m ²

⑤ OGRÓDEK 35.51 m²



SKALA 1:50

UWAGA:
 WYMIARY POMIESZCZEŃ, LOKALIZACJĘ PRZYBORÓW SANITARNYCH, ROZMIESZCZENIE PUNKTÓW OŚWIETLENIOWYCH, ETC PODANO ZGODNIE Z PROJEKTEM BUDOWLANYM.
 MOGĄ WYSTĄPIĆ NIEWIELKIE RÓŻNICE WYMIARÓW I USYTUOWANIE ELEMENTÓW POWSTAŁE W TRAKCIE REALIZACJI PRAC BUDOWLANYCH.
 PODANE WYMIARY SĄ WYMIARAMI W ŚWIETLE PIONOWYCH PRZEGRÓD (ŚCIAN) W STANIE SUROWYM.
 OSTATECZNA WIELKOŚĆ I LOKALIZACJA GRZEJNIKÓW WG PROJEKTU WYKONAWCZEGO.
 WYSOKOŚĆ POMIESZCZEŃ W ŚWIETLE H=267 CM.
 ☼ NAWIETRZAK OKIENNY ☼ NAWIETRZAK ŚCIENNY

- grzejnik c.o.
- grzejnik c.o. drabinkowy
- ściana z możliwością rozbiórki
- ściana nierozbieralna
- ⊗ pion kanalizacyjny
- ⊙ pion wentylacji mechanicznej
- ☼ nawiewnik okienny/ ścienny

ZESTAWIENIE POWIERZCHNI UŻYTKOWYCH POSZCZEGÓLNYCH POMIESZCZEŃ I LOKALU
 PODANO NA PODSTAWIE PROJEKTU BUDOWLANEGO. OBLICZENIE POWIERZCHNI UŻYTKOWYCH
 POSZCZEGÓLNYCH POMIESZCZEŃ I LOKALU WYKONANO ZGODNIE Z ROZPORZĄDZENIEM
 MINISTRA TRANSPORTU, BUDOWNICTWA I GOSPODARKI MORSKIEJ Z 25.04.2012 R. W SPRAWIE
 SZCZEGÓLNEGO ZAKRESU I FORMY PROJEKTU BUDOWLANEGO (Dz. U. z dnia 27.04.2012r.)

Opracowanie:
 "ADS Architekci" Sp. z o.o., Sp. k.
 00-195 WARSZAWA
 ul. Słomińskiego 5 lok. 133
 tel/fax 636 71 63