

lokal mieszkalny

karta informacyjna inwestycji



NOVA VIVA GARDEN 6

data sporządzenia karty 17.01.2024

LOKAL NR 14

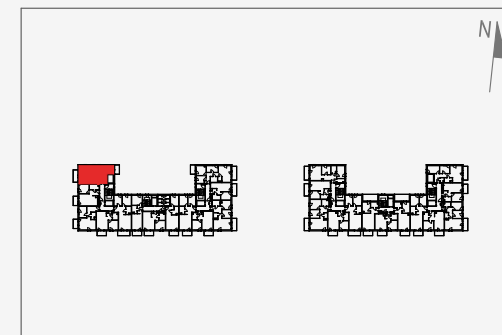
PIĘTRO	2
POKOJE	4
KLATKA	1
POWIERZCHNIA ROZLICZENIOWA	58,90 m ²
POWIERZCHNIA UŻYTKOWA	56,32 m ²

hol	10,24 m ²
pokój z aneksem	18,09 m ²
pokój 1	7,38 m ²
pokój 2	7,02 m ²
pokój 3	8,76 m ²
łazienka	3,48 m ²
wc	1,35 m ²

POWIERZCHNIA POD ŚCIANKAMI
DZIAŁOWYMI 2,58 m²

balkon 1	5,92 m ²
balkon 2	4,44 m ²

POŁOŻENIE LOKALU W BUDYNKU

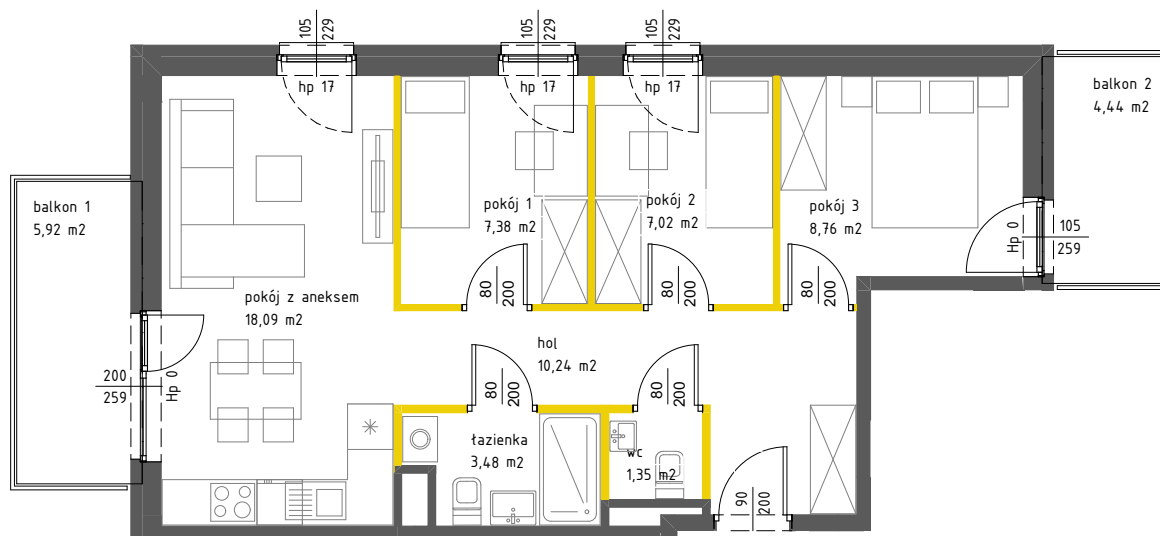


MIESZKANIE POWTARZALNE: 9, 19

Adres inwestycji: Warszawa, ul. Włodkowica 11

BIURO SPRZEDAŻY

☎ 22 113 95 16



LEGENDA

- ściany działowe nadające się do demontażu
- ściany i obudowy pionów instalacyjnych
- kanały instalacyjne obudowane



VG BIS

Powierzchnia lokalu obliczona została zgodnie z Polską Normą PN-ISO 9836:2015-12, powołaną w rozporządzeniu Ministra Transportu, Budownictwa i Gospodarki Morskiej z dnia 11 września 2020 roku w sprawie szczegółowego zakresu i formy projektu budowlanego. Powierzchnia rozliczeniowa lokalu, uwzględniająca powierzchnię pod ściankami działowymi, służy do ustalenia ceny sprzedaży. Powierzchnia użytkowa lokalu służy do celów ewidencyjnych i wycenytostokowych. Instalacja wodna i kanalizacyjna doprowadzona do kuchni, łazienki i WC, zakończona korkami, nie schowana w ścianach. Rozprowadzenie instalacji pod przybory leży po stronie Nabywcy. Meble, biały montaż oraz drzwi wewnętrzne nie stanowią elementu wyposażenia lokalu. Deweloper zastrzega sobie możliwość wprowadzenia niewielkich zmian w dalszym etapie inwestycji. Przedstawiona aranżacja lokalu jest przykładowa. Wymiary okienne podane są w świetle muru od strony elewacji.