

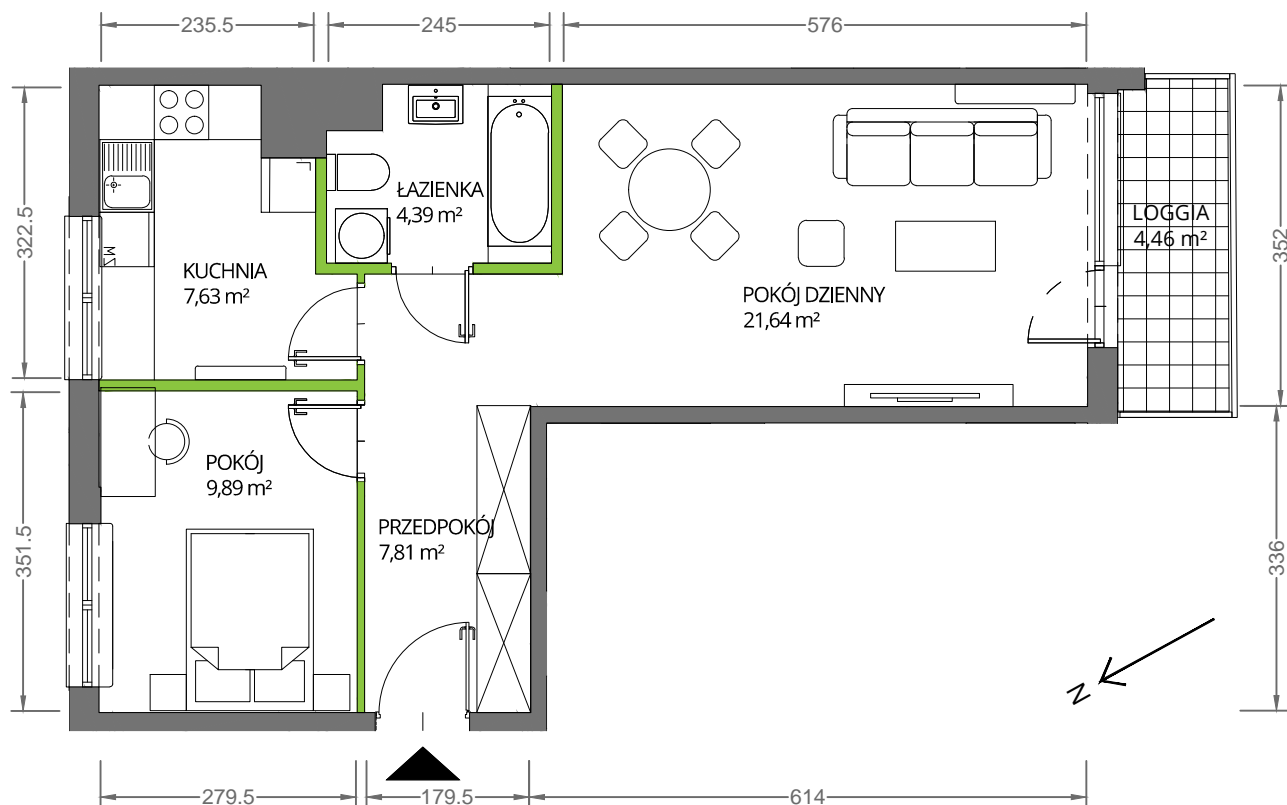
Krakowska Vita

nr 120



Powierzchnia **51,36 m²**

Piętro **2**



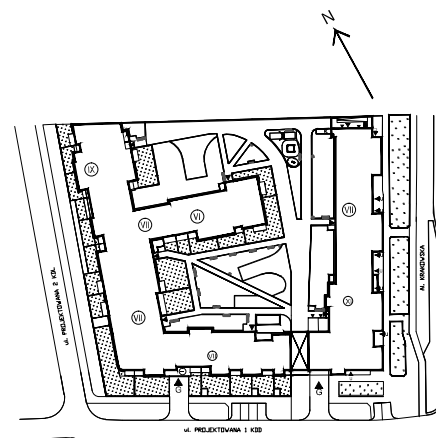
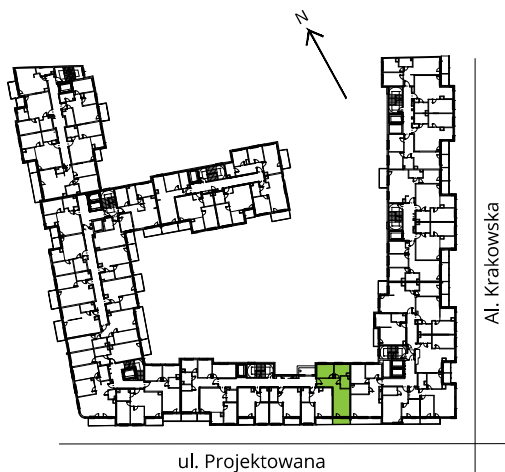
Aranżacja mieszkania jest przykładowa

Powierzchnia **użytkowa**

Rzut kondygnacji **Piętro 2**

Plan osiedla

pokój dzienny	21,64 m ²
pokój	9,89 m ²
kuchnia	7,63 m ²
łazienka	4,39 m ²
przedpokój	7,81 m ²
Razem	51,36 m²
+ loggia	4,46 m ²



U nas nigdy nie płacisz za powierzchnię pod ścianami działowymi