

# OSIEDLE ZIELONE FALENTY: ZESPÓŁ BUDYNKÓW MIESZKALNYCH JEDNORODZINNYCH DWULOKALOWYCH

w miejscowości Falenty Duże w gminie Raszyn w powiecie pruszkowskim

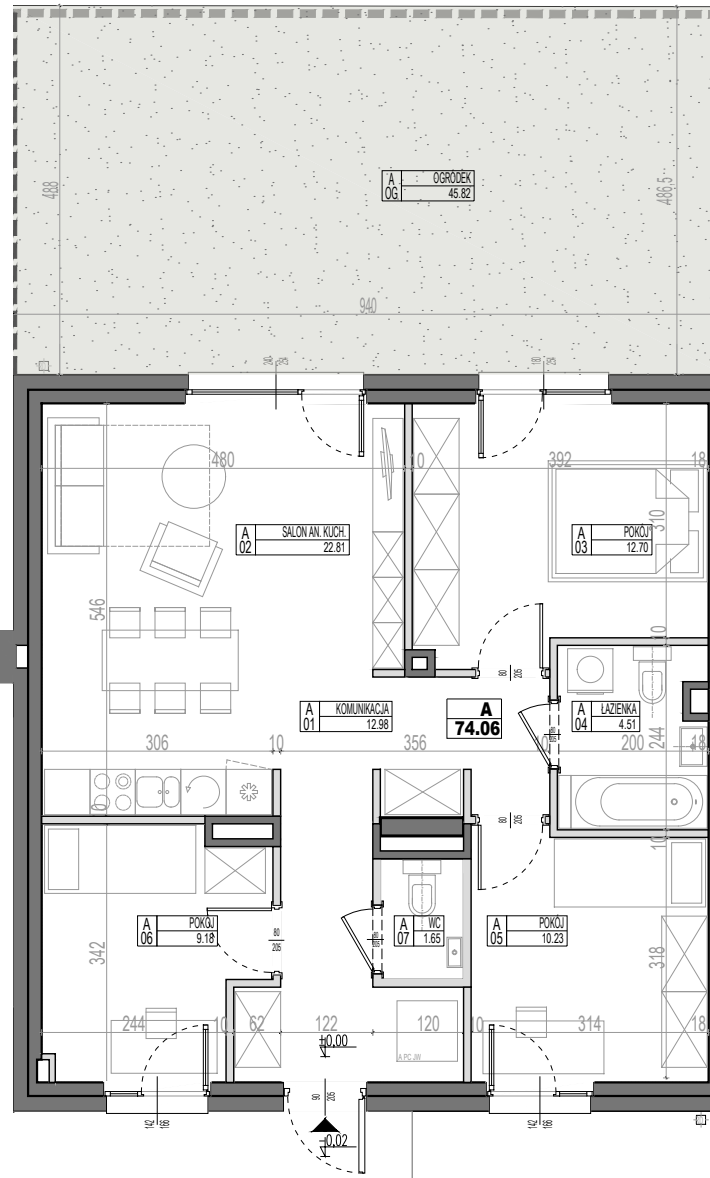
## Zielone Falenty



### CK Development

#### ZESTAWIENIE POWIERZCHNI

01	KOMUNIKACJA	12.98
02	SALON AN. KUCH.	22.81
03	POKÓJ	12.70
04	ŁAZIENKA	4.51
05	POKÓJ	10.23
06	POKÓJ	9.18
07	WC	1.65
		<b>74.06</b>
	OGRÓDEK	45,82



- wejście
- ściany konstrukcyjne i inne niemożliwe do usunięcia
- ściany działowe możliwe do usunięcia
- rury spustowe
- jednostki pomp ciepła



0 1 2 5m

- Uwagi:
- Powierzchnie pomieszczeń podano z uwzględnieniem grubości tynków, zgodnie z normą PN-ISO 9836.
  - Powierzchnie oraz wymiary mogą ulec niewielkim zmianom w trakcie realizacji obiektu.
  - Ostateczne wymiary oraz powierzchnie zostaną podane w dokumentacji powykonawczej.
  - Niniejsza karta katalogowa została opracowana na podstawie projektu budowlanego. Nie stanowi ona wiernego odwzorowania lokalu mieszkalnego, który powstanie w przyszłości. Karta służy wskazaniu położenia projektowanych pomieszczeń oraz usytuowania lokalu na kondygnacji.
  - Naruszanie elementów konstrukcji jest zabronione.
  - Układ ścian działowych może być zmieniony na wniosek nabywcy lokalu.
  - Zmiany związane z naruszeniem obudowy szachtów instalacyjnych wymagają zgody projektanta.
  - Instalowanie indywidualnych wentylatorów, z wyjątkiem przeznaczonych do tego kanałów kuchennych jest zabronione.
  - Zabudowa tarasów, loggi, instalowanie rolet zewn., markiz, krat, jednostek zewn. klimatyzacji itp. bez akceptacji projektanta jest zabronione.
  - Przeźdławione urządzenia, drzwi wewnętrzne, materiały wykończeniowe oraz elementy aranżacji nie stanowią wyposażenia lokalu, a ich rozmieszczenie jest przykładowe.
  - Pomiarów związanych z zakupem mebli, urządzeń i wyposażenia należy dokonać po odbiorze lokalu.
  - Wysokość lokalu podano z uwzględnieniem wykończenia posadzki o gr. 2 cm oraz tynku na suficie.
- PROJEKT CHRONIONY PRAWEM AUTORSKIM

INWESTOR: CK Development SPV3  
Plac Ireneusza Gulgulskiego 1, Ocean Plaza, piętro IV, 02-661Warszawa

PROJEKTANT: AT ARCHITEKTURA I TECHNIKA  
02-785 Warszawa, ul. Nutki 3/5,

**4** pokoje  
**0** piętro  
**74,06** m<sup>2</sup>  
lok. **4A**  
Z2 01 A1