

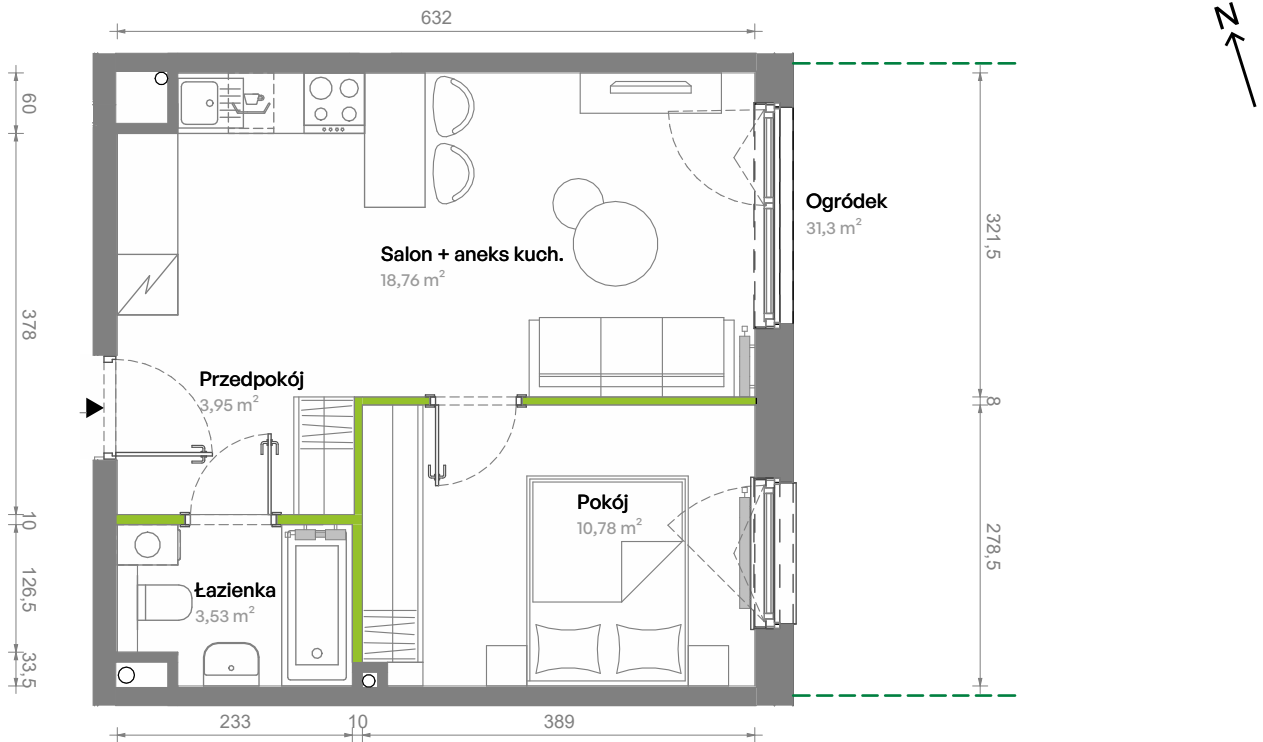
Południe Vita.

nr B1.00.05



Powierzchnia **37,02 m²**

Piętro **Parter**



Aranżacja mieszkania jest przykładowa.
Podano orientacyjne wymiary pomieszczeń.

Powierzchnia **użytkowa**

Rzut kondygnacji **Parter**

Plan osiedla **Budynek B1**

| | |
|---------------------|----------------------------|
| Przedpokój | 3,95 m ² |
| Salon + aneks kuch. | 18,76 m ² |
| Pokój | 10,78 m ² |
| Łazienka | 3,53 m ² |
| Razem | 37,02 m² |
| +ogródek | 38,9 m ² |

U nas nigdy nie płacisz za powierzchnię pod ścianami działowymi

