

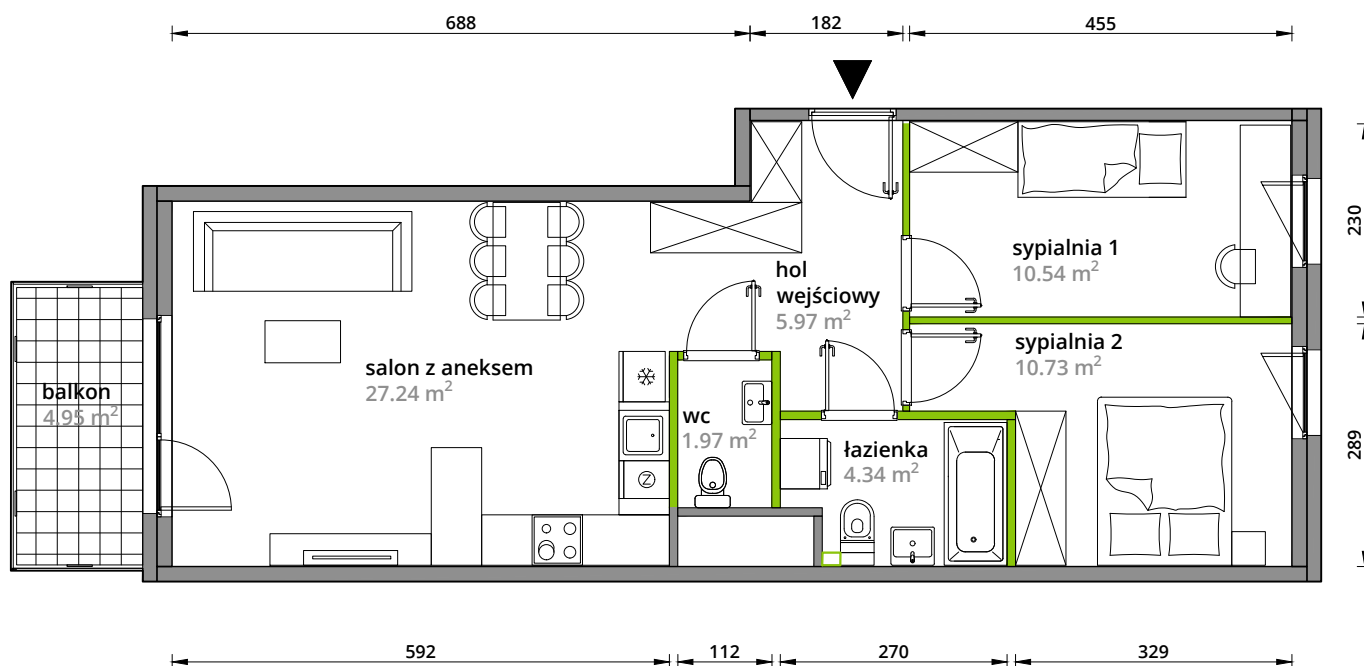
# Aleje Praskie.

## nr 60



Powierzchnia **60,79m<sup>2</sup>**

Piętro **4**

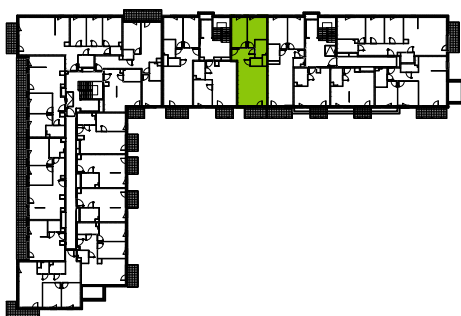


Aranżacja mieszkania jest przykładowa.

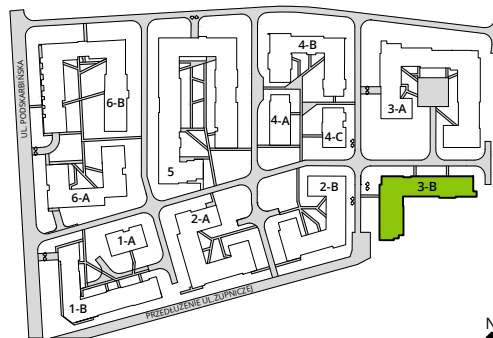
### Powierzchnia użytkowa

hol wejściowy	5.97 m <sup>2</sup>
salon z aneksem	27.24 m <sup>2</sup>
sypialnia 1	10.54 m <sup>2</sup>
sypialnia 2	10.73 m <sup>2</sup>
łazienka	4.34 m <sup>2</sup>
wc	1.97 m <sup>2</sup>
<b>Razem</b>	<b>60.79 m<sup>2</sup></b>
+balkon	4.95 m <sup>2</sup>

### Rzut kondygnacji Piętro 4



### Plan osiedla Budynek 3-B



U nas nigdy nie płacisz za powierzchnię pod ścianami działowymi.