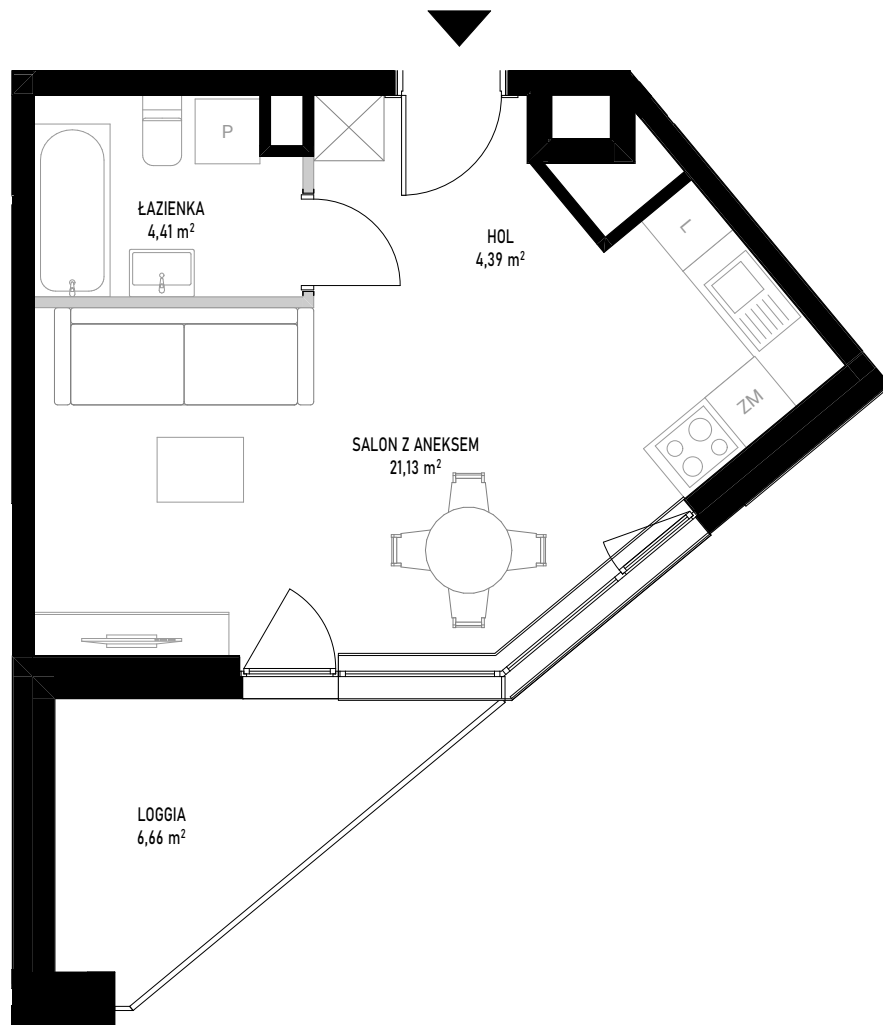


# MIESZKANIE A 19



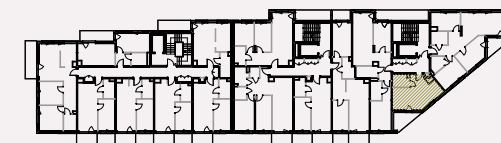
- ściany bez możliwości rozbiórki
- ściany z możliwością rozbiórki

SKALA 1:70



Powierzchnia użytkowa lokalu określona jest na podstawie Rozporządzenia Ministra Rozwoju z dnia 11 września 2020 roku w sprawie szczegółowego zakresu i formy projektu budowlanego oraz przy uwzględnieniu treści Polskiej Normy PN-ISO 9836:2022-07. Karta lokalowa ma znaczenie poglądowe i przedstawia przykładową aranżację lokalu. Karta lokalowa została opracowana na podstawie projektu wykonawczego. W toku dalszego projektowania, budowy lub zmian lokatorskich, mogą nastąpić zmiany w stosunku do informacji zawartych w karcie lokalowej. Informacje zawarte w karcie lokalowej nie stanowią oferty handlowej w rozumieniu przepisów kodeksu cywilnego.

# WITOSA PARK



## NUMER MIESZKANIA 19

BUDYNEK	POKOJE	PIĘTRO	KLATKA
<b>A</b>	<b>1</b>	<b>6</b>	<b>1</b>
SALON Z ANEKSEM			21,13 m <sup>2</sup>
ŁAZIENKA			4,41 m <sup>2</sup>
HOL			4,39 m <sup>2</sup>
<b>POW. UŻYTKOWA</b>			<b>29,93 m<sup>2</sup></b>
POW. ŚCIAN DO DEMONTAŻU			0,38 m <sup>2</sup>
<b>POW. SPRZEDAŻY</b>			<b>30,31 m<sup>2</sup></b>
LOGGIA			6,66 m <sup>2</sup>

INWESTOR:

**budimex**

BIURO SPRZEDAŻY:

**WITOSA PARK**  
ul. Piątkowska 165,  
60-650 Poznań  
+48 535 455 555  
[www.witosa-park.pl](http://www.witosa-park.pl)